

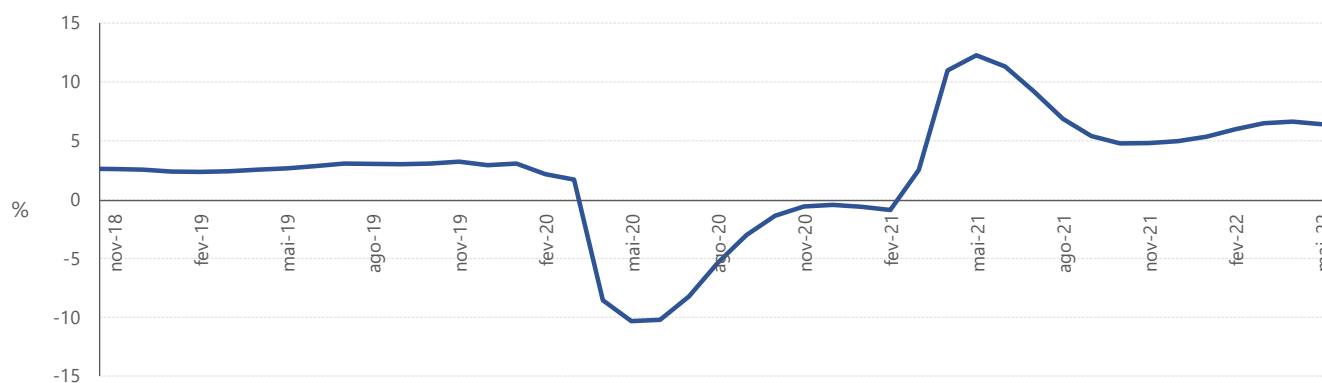


## INDICADOR DO CONSUMO PRIVADO maio de 2022

O Indicador do Consumo Privado, para os Açores, registou um acréscimo homólogo de 6,4%.

No mês de maio de 2022 o Indicador do Consumo Privado para os Açores (ICP-Açores) registou, em termos homólogos, um acréscimo de 6,4%, verificando-se um decréscimo de 0,2 pontos percentuais em relação ao valor revisto do mês anterior.

Figura 1 – ICP-Açores em % (taxa de variação homóloga, média móvel de 7 meses).



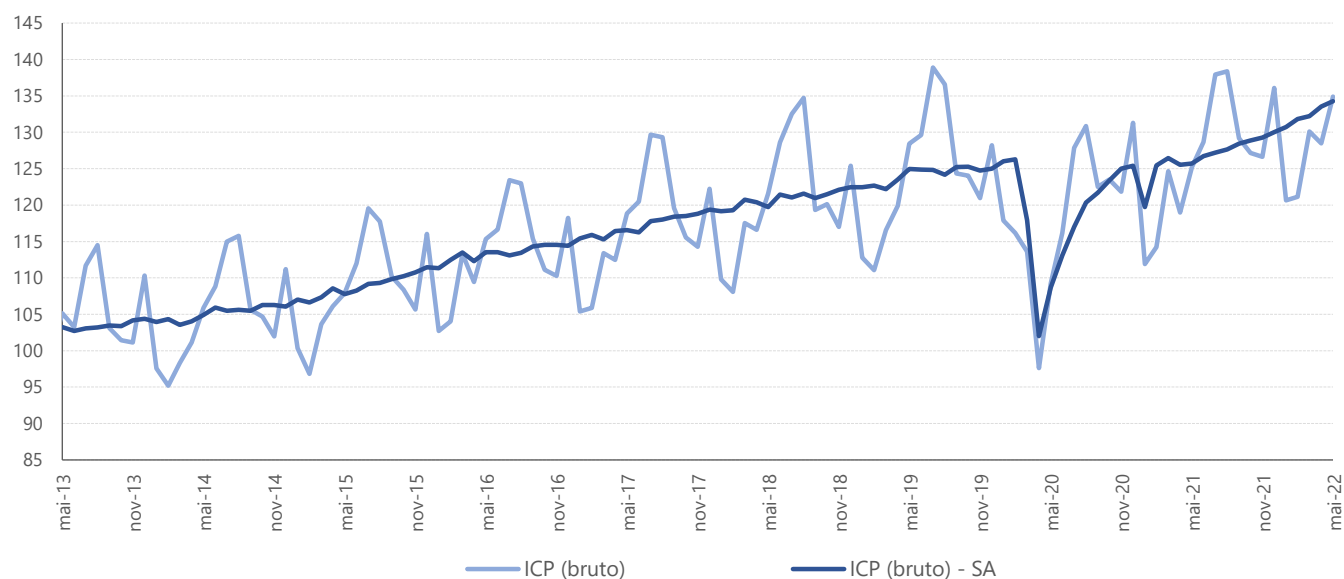
Quadro 1 – ICP-Açores em % (taxa de variação homóloga, média móvel de 7 meses).

%	Jan	Fev	Mar	Abr	Mai	Jun	Jul	Ago	Set	Out	Nov	Dez
2020	3,1	2,1	1,7	-8,6	-10,3	-10,2	-8,2	-5,4	-3,0	-1,4	-0,6	-0,5
2021	-0,6	-0,9	2,5	11,0	12,3	11,3	9,2	6,9	5,4	4,8	4,8	5,0
2022	5,3	6,0	6,5	6,6	6,4							

A informação disponível revelou taxas de variação homólogas positivas na grande parte das séries que constituem o ICP-Açores. As variações homólogas positivas mais expressivas verificaram-se nas séries: dos Transportes aéreos, Automóveis e Transportes marítimos.

Na Figura 2 deste destaque, apresentam-se os valores brutos do ICP-Açores sob forma de índice atualizados ao mês de referência sem tratamento de sazonalidade e de calendário (cf. nota metodológica). Adicionalmente apresenta-se a mesma série tratada de efeitos de calendário e sazonalidade através do software *JDemetra+*, permitindo esta um acréscimo de valor informativo na medida em que torna a quebra e a posterior recuperação do Consumo Privado mais notórias.

Figura 2 – Valores brutos do ICP-Açores em índice: sem tratamento de calendário e sazonalidade “ICP(bruto)” e com tratamento de calendário e sazonalidade “ICP(bruto)-SA”.



## NOTA METODOLÓGICA

O ICP-Açores é um indicador coincidente, divulgado mensalmente, com um prazo médio de 45 dias sobre a realidade económica a que respeita. O valor divulgado é uma média móvel ponderada e centrada de 7 meses das taxas de variação homóloga do indicador do consumo, calculado em volume. Assim, a análise do seu andamento é feita em termos reais e homólogos. As médias móveis permitem efetuar um alisamento das séries, eliminando parte dos movimentos irregulares, de forma a evidenciar as tendências.

Os valores divulgados poderão sofrer revisões, nos meses seguintes, devido ao tratamento de sazonalidade e de efeitos de calendário e à eventual atualização de alguma das séries de base.

O objetivo do ICP-Açores é indicar o sentido (positivo ou negativo) e a magnitude (maior ou menor) das variações do consumo privado nos Açores. Nesse sentido, o ICP-Açores não deve ser interpretado como a taxa de variação homóloga do consumo privado, tão somente como um indicador dessa grandeza.

O ICP-Açores resulta de uma combinação linear de 13 séries explicativas do consumo privado dos Açores em volume: Gasolina sem chumbo de 95 e 98 octanas, Eletricidade consumida pelas famílias, População empregada, Automóveis novos ligeiros de passageiros vendidos, Compras Multibanco (soma de levantamentos em caixas automáticos e pagamentos efetuados em terminais de pagamento automático), Serviços Multibanco (pagamentos de serviços em caixas automáticos), Bens Alimentares vendidos no comércio a retalho, Crédito ao consumo concedido às famílias, Rendas (através da proxy estimada do número de alojamentos), Medicamentos vendidos em farmácias sujeitos a receita médica, Transportes aéreos, Transportes marítimos e Transportes terrestres.