

Movimento Fisiológico da População

2005



Serviço Regional de Estatística dos Açores

Informar para saber...

...saber para desenvolver.

MOVIMENTO FISIOLÓGICO

2005

MOVIMENTO FISIOLÓGICO DA POPULAÇÃO

2005

(DADOS PROVISÓRIOS)

ÍNDICE SISTEMÁTICO

Nota Introdutória	7
Conceitos	9
Sinais Convencionais	11
Quadros de Apuramentos	13

2005

1. Movimento fisiológico da população	15
2. Casamentos segundo o concelho do facto por mês	16
3. Casamentos segundo o concelho do facto por grupos etários	18
4. Nados vivos segundo o concelho de residência por mês	20
5. Nados vivos dentro e fora do casamento, segundo o tipo de assistência do parto, por concelhos de residência	22
6. Nados vivos segundo o peso à nascença, por concelhos de residência	24
7. Fetos-mortos segundo o concelho de residência por mês	26
8. Óbitos menos de 1 ano segundo o concelho de residência por mês	28
9. Óbitos segundo o concelho de residência por mês	30
10. Óbitos por grupo etário e sexo, por concelhos de residência	32
Gráficos	35

NOTA INTRODUTÓRIA

O **Serviço Regional de Estatística dos Açores** divulga, com a presente publicação, os elementos estatísticos relativos ao Movimento Fisiológico para o ano de 2005.

O SREA tem como objectivo com estas publicações, para além da sua função de divulgação da informação estatística, dar a possibilidade aos estudantes das escolas básicas e secundárias, que têm algumas disciplinas que incluem o ensino da estatística, de fazerem uma primeira abordagem sobre a análise de dados, contribuindo assim o SREA para a promoção da literacia estatística.

Acreditando que, como diz um estaticista: “a boa análise de dados é uma mistura de senso comum, conhecimentos técnicos e curiosidade”, pensamos que a curiosidade e o bom senso podem advir da proximidade com a realidade a que a informação divulgada diz respeito, e os conhecimentos técnicos serão melhor adquiridos com os cálculos de alguns indicadores estatísticos sobre a sua região, ilha, concelho e freguesia, podendo posteriormente os resultados serem aferidos com a percepção que têm da realidade em que se inserem.

Importa salientar que os elementos relativos a 2005 têm um carácter provisório. Os dados definitivos serão divulgados, ainda este ano, através da publicação do SREA: "Demografia 2005".

A estrutura básica deste volume é semelhante à anterior, dela constando: quadros de apuramentos de Casamentos, Nados Vivos, Fetos-mortos, Óbitos Totais e Óbitos de menos de um ano, por meses e por concelhos; para uma melhor compreensão do comportamento demográfico da população dos Açores, incluímos gráficos que ilustram as variações destes indicadores no ano de 2005.

Aos utilizadores, o **SREA** agradece todas as sugestões que, de alguma forma, possam contribuir para a melhoria da informação estatística a divulgar.

SREA, Outubro de 2006

<p>A reprodução destes dados só é permitida com a indicação da fonte.</p>
--

CONCEITOS

CASAMENTOS - Contrato celebrado entre duas pessoas de sexo diferente que pretendem constituir família, mediante uma comunhão devida (código civil, artº 1577).

CAUSAS DE MORTE - São estabelecidas com base em elementos de ordem clínica, exame histológica, autópsia, autolavrado pela competente autoridade administrativa e outros documentos oficiais. A sua indicação é feita no certificado de óbito.

CONCELHO DE RESIDÊNCIA - O concelho do local onde os indivíduos tenham vivido a maior parte do ano.

CONCELHO DO FACTO - O concelho do local onde se verifica a ocorrência.

IDADE - Número de dias, semanas, meses ou anos completos, decorridos desde o momento do nascimento até às 0 horas da data de referência.

NADO VIVO - O produto da fecundação que após a expulsão ou extracção completa, relativamente ao corpo materno e independentemente da duração da gravidez, respira ou manifesta quaisquer sinais de vida, tais como pulsações de coração ou do cordão umbilical ou contracções efectivas de qualquer músculo sujeito à vontade, quer o cordão umbilical tenha sido cortado, quer não e quer a placenta esteja ou não retida.

ÓBITO - Desaparecimento permanente de qualquer sinal de vida em qualquer momento, após o nascimento com vida.

FETO-MORTO - O produto de fecundação cuja morte se tivesse verificado anteriormente à expulsão ou extracção completa relativamente ao corpo da mãe. Nesta publicação são considerados todos os fetos-mortos independentemente da duração da gravidez.

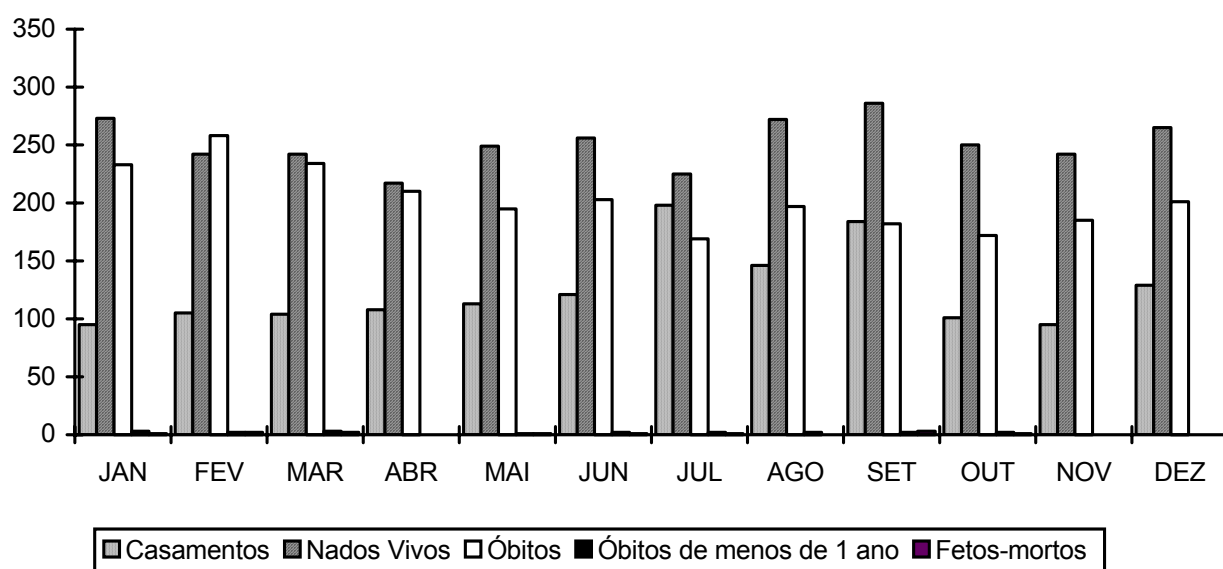
SINAIS CONVENCIONAIS

<u>H</u>	<i>Sexo masculino</i>
M	<i>Sexo feminino</i>
HM	<i>Total de sexos</i>
...	<i>Dado confidencial</i>
..	<i>Resultado nulo</i>
x	<i>Dado não disponível</i>
"	<i>Estimativa</i>
o	<i>Dado inferior a metade da unidade utilizada</i>
*	<i>Dado rectificado</i>
Nº	<i>Número</i>
%	<i>Valor em Percentagem</i>
-	<i>Fenómeno não existe</i>
p.p.	<i>Pontos percentuais</i>

Nota: *Por razões de arredondamento, os totais podem não corresponder à soma das parcelas indicadas.*

MOVIMENTO FISIOLÓGICO DA POPULAÇÃO DOS AÇORES

2005



*** QUADROS DE APURAMENTOS**

QUADRO 1 - MOVIMENTO FISIOLÓGICO DA POPULAÇÃO
Ano: 2005

Ilha / Concelho	Casamentos	Nados vivos		Óbitos		Óbitos - 1 ano		Fetos Mortos	
		HM	H	HM	H	HM	H	HM	H
AÇORES	1 499	3 019	1 549	2 439	1 299	19	11	12	5
SANTA MARIA	36	56	31	54	31
Vila do Porto	36	56	31	54	31
SÃO MIGUEL	903	1 885	954	1 149	606	12	8	8	4
Lagoa	80	215	111	117	60	1	..	1	..
Nordeste	26	56	26	66	29	2	2
Ponta Delgada	445	897	450	545	287	5	3	3	2
Povoação	35	83	47	71	43	1	1
Ribeira Grande	234	491	247	247	137	5	4	2	..
Vila Franca do Campo	83	143	73	103	50
TERCEIRA	335	617	335	567	314	4	3	1	..
Angra do Heroísmo	215	383	197	357	195	3	3	1	..
Praia da Vitória	120	234	138	210	119	1
GRACIOSA	16	37	22	70	38	1
Santa Cruz da Graciosa	16	37	22	70	38	1
SÃO JORGE	53	80	46	143	73	1	..
Calheta	24	37	21	67	33
Velas	29	43	25	76	40	1	..
PICO	57	134	66	231	119	1	..	1	..
Lajes do Pico	14	49	23	82	40	1	..
Madalena	28	54	28	97	54	1
São Roque	15	31	15	52	25
FAIAL	82	176	81	174	86	1	..	1	1
Horta	82	176	81	174	86	1	..	1	1
FLORES	16	32	13	48	30
Lajes das Flores	6	12	6	20	14
Santa Cruz das Flores	10	20	7	28	16
CORVO	1	2	1	3	2
Corvo	1	2	1	3	2

QUADRO 2 - CASAMENTOS SEGUNDO O CONCELHO DO FACTO, POR MÊS
Ano: 2005

Ilha / Concelho	TOTAL	Jan	Fev	Mar	Abr	Mai	Jun	Jul	Ago	Set	Out	Nov	Dez
AÇORES	1 499	95	105	104	108	113	121	198	146	184	101	95	129
SANTA MARIA	36	..	3	1	5	4	4	2	5	5	2	3	2
Vila do Porto	36	..	3	1	5	4	4	2	5	5	2	3	2
SÃO MIGUEL	903	65	61	61	56	74	75	111	79	111	70	62	78
Lagoa	80	7	4	4	3	7	8	13	8	8	7	2	9
Nordeste	26	3	1	1	2	2	1	4	1	2	4	2	3
Ponta Delgada	445	25	28	30	32	33	35	47	36	64	35	40	40
Povoação	35	4	5	4	1	2	2	10	2	3	2
Ribeira Grande	234	20	16	18	15	20	21	28	22	24	18	14	18
Vila Franca do Campo	83	6	7	4	3	10	8	9	10	10	6	4	6
TERCEIRA	335	17	28	27	28	17	28	45	42	41	15	19	28
Angra do Heroísmo	215	11	14	21	22	9	16	27	29	27	10	10	19
Praia da Vitória	120	6	14	6	6	8	12	18	13	14	5	9	9
GRACIOSA	16	2	..	1	1	..	1	3	1	2	2	1	2
Santa Cruz da Graciosa	16	2	..	1	1	..	1	3	1	2	2	1	2
SÃO JORGE	53	1	5	2	5	2	4	13	2	10	4	3	2
Calheta	24	..	1	..	2	2	1	9	1	4	2	1	1
Velas	29	1	4	2	3	..	3	4	1	6	2	2	1
PICO	57	3	3	4	5	8	2	11	3	8	4	2	4
Lajes do Pico	14	..	1	2	1	..	1	4	1	2	2
Madalena	28	2	1	1	3	5	1	3	2	4	1	2	3
São Roque	15	1	1	1	1	3	..	4	..	2	1	..	1
FAIAL	82	4	3	5	8	8	3	11	14	5	4	5	12
Horta	82	4	3	5	8	8	3	11	14	5	4	5	12
FLORES	16	3	2	3	4	1	..	2	1
Lajes das Flores	6	1	2	1	1	..	1
Santa Cruz das Flores	10	2	..	2	4	1	1
CORVO	1	1
Corvo	1	1

QUADRO 3 - CASAMENTOS SEGUNDO O CONCELHO DO FACTO POR GRUPOS ETÁRIOS
Ano: 2005

Ilha / Concelho	Menos de 17		17-19		20-24		25-29		30-34		35-39		40-44		45-49	
	H	M	H	M	H	M	H	M	H	M	H	M	H	M	H	M
AÇORES	1	52	49	287	481	491	519	366	217	149	97	69	49	36	29	23
SANTA MARIA	1	3	..	1	5	14	10	6	4	4	4	1	4	2	2	2
Vila do Porto	1	3	..	1	5	14	10	6	4	4	4	1	4	2	2	2
SÃO MIGUEL	..	38	38	196	327	308	307	218	118	81	58	29	22	13	12	13
Lagoa	..	2	..	17	33	25	23	19	12	10	7	4	2	2	1	..
Nordeste	1	11	7	7	12	4	5	4	1
Ponta Delgada	..	8	16	72	138	158	167	126	60	43	33	18	15	9	8	9
Povoação	..	2	..	3	13	13	13	13	6	2	2	2
Ribeira Grande	..	21	17	65	104	79	69	45	23	16	9	2	4	..	1	3
Vila Franca do Campo	..	5	4	28	32	26	23	11	12	6	6	3	1	2	2	1
TERCEIRA	..	6	6	56	103	102	120	89	50	41	19	19	10	6	7	3
Angra do Heroísmo	..	2	6	42	61	60	78	58	35	25	12	11	6	6	4	3
Praia da Vitória	..	4	..	14	42	42	42	31	15	16	7	8	4	..	3	..
GRACIOSA	1	4	3	4	5	3	2	1	1	1	2	2	1	1
Santa Cruz da Graciosa	1	4	3	4	5	3	2	1	1	1	2	2	1	1
SÃO JORGE	..	3	1	9	9	13	23	15	9	5	6	5	1	3	2	..
Calheta	..	1	1	5	5	8	7	6	4	..	3	3	1	1	2	..
Velas	..	2	..	4	4	5	16	9	5	5	3	2	..	2
PICO	2	8	16	23	14	10	16	1	3	7	1	5	3	2
Lajes do Pico	5	8	1	1	5	1	2	2	..	2
Madalena	1	5	7	10	9	6	7	..	1	3	1	3	2	1
São Roque	1	3	4	5	4	3	4	2	1	1
FAIAL	..	2	..	9	15	24	35	21	16	13	6	7	6	3	1	2
Horta	..	2	..	9	15	24	35	21	16	13	6	7	6	3	1	2
FLORES	1	4	3	3	4	3	2	3	3	2	1	..
Lajes das Flores	1	2	2	3	1	..	1	1
Santa Cruz das Flores	2	1	..	3	3	1	2	3	2	1	..
CORVO	1	1
Corvo	1	1

50-54		55-59		60-64		65-69		70-74		75 +		TOTAL		Total de Casamentos		Ilha / Concelho
H	M	H	M	H	M	H	M	H	M	H	M	H	M	Civil	Catol.	
20	12	18	8	12	5	7	1	1 499	1 499	1 181	318	AÇORES
1	1	2	2	2	..	1	36	36	32	4	SANTA MARIA
1	1	2	2	2	..	1	36	36	32	4	Vila do Porto
5	2	7	2	6	3	3	903	903	751	152	SÃO MIGUEL
1	1	1	80	80	66	14	Lagoa
..	26	26	23	3	Nordeste
1	..	4	1	2	1	1	445	445	362	83	Ponta Delgada
..	1	35	35	32	3	Povoação
1	1	3	..	2	2	1	234	234	199	35	Ribeira Grande
2	1	1	83	83	69	14	Vila Franca do Campo
9	6	5	4	3	2	3	1	335	335	243	92	TERCEIRA
6	5	4	2	2	1	1	215	215	152	63	Angra do Heroísmo
3	1	1	2	1	1	2	1	120	120	91	29	Praia da Vitória
..	..	1	16	16	13	3	GRACIOSA
..	..	1	16	16	13	3	Santa Cruz da Graciosa
1	..	1	53	53	27	26	SÃO JORGE
1	24	24	11	13	Calheta
..	..	1	29	29	16	13	Velas
2	1	57	57	42	15	PICO
1	14	14	9	5	Lajes do Pico
..	28	28	24	4	Madalena
1	1	15	15	9	6	S. Roque do Pico
2	1	1	82	82	59	23	FAIAL
2	1	1	82	82	59	23	Horta
..	1	2	16	16	14	2	FLORES
..	..	1	6	6	5	1	Lajes das Flores
..	1	1	10	10	9	1	Santa Cruz das Flores
..	1	1	..	1	CORVO
..	1	1	..	1	Corvo

QUADRO 4 - NADOS VIVOS SEGUNDO O CONCELHO DE RESIDÊNCIA, POR MÊS
Ano: 2005

Ilha / Concelho	TOTAL		Janeiro		Fevereiro		Março		Abril		Maio		Junho	
	HM	H	HM	H	HM	H	HM	H	HM	H	HM	H	HM	H
AÇORES	3 019	1 549	273	151	242	121	242	117	217	100	249	116	256	135
SANTA MARIA	56	31	3	3	2	..	5	3	5	3	7	2	5	3
Vila do Porto	56	31	3	3	2	..	5	3	5	3	7	2	5	3
SÃO MIGUEL	1 885	954	149	72	153	74	158	76	125	55	153	73	170	87
Lagoa	215	111	13	6	17	4	15	6	13	6	24	13	20	9
Nordeste	56	26	4	2	6	3	4	3	7	3	4	3	1	..
Ponta Delgada	897	450	72	34	60	28	87	40	61	26	63	27	78	40
Povoação	83	47	10	5	5	4	10	6	7	4	6	4	11	4
Ribeira Grande	491	247	40	22	46	22	34	18	30	10	37	17	49	26
Vila Franca do Campo	143	73	10	3	19	13	8	3	7	6	19	9	11	8
TERCEIRA	617	335	64	37	45	21	47	22	51	27	47	22	52	29
Angra do Heroísmo	383	197	41	23	29	14	25	11	30	15	33	14	28	14
Praia da Vitória	234	138	23	14	16	7	22	11	21	12	14	8	24	15
GRACIOSA	37	22	4	4	3	2	5	4	4	3	5	1	4	1
Santa Cruz da Graciosa	37	22	4	4	3	2	5	4	4	3	5	1	4	1
SÃO JORGE	80	46	11	8	5	4	4	3	9	3	6	3	6	4
Calheta	37	21	7	5	4	3	2	1	3	..	3	2
Velas	43	25	4	3	5	4	7	2	3	3	3	2
PICO	134	66	13	9	12	9	10	4	9	4	14	7	6	4
Lajes do Pico	49	23	3	1	6	6	1	..	5	2	4	2	2	2
Madalena	54	28	8	6	6	3	4	2	2	1	6	3	3	1
S. Roque do Pico	31	15	2	2	5	2	2	1	4	2	1	1
FAIAL	176	81	25	16	18	11	9	3	12	5	15	6	11	6
Horta	176	81	25	16	18	11	9	3	12	5	15	6	11	6
FLORES	32	13	4	2	4	..	3	1	2	..	2	2	1	1
Lajes das Flores	12	6	1	1	3	..	2	1	1	1	1	1
Santa Cruz das Flores	20	7	3	1	1	..	1	..	2	..	1	1
CORVO	2	1	1	1	1	..
Corvo	2	1	1	1	1	..

Julho		Agosto		Setembro		Outubro		Novembro		Dezembro		Ilha / Concelho
HM	H	HM	H	HM	H	HM	H	HM	H	HM	H	
225	120	272	147	286	152	250	138	242	130	265	122	AÇORES
5	1	3	1	6	4	2	2	5	3	8	6	SANTA MARIA
5	1	3	1	6	4	2	2	5	3	8	6	Vila do Porto
135	77	186	99	176	94	170	93	147	78	163	76	SÃO MIGUEL
21	14	11	7	14	10	22	15	22	12	23	9	Lagoa
4	1	3	1	6	4	6	1	3	2	8	3	Nordeste
63	35	105	59	91	41	76	40	72	39	69	41	Ponta Delgada
2	1	6	3	6	5	6	5	7	4	7	2	Povoação
32	19	47	23	49	30	42	24	36	17	49	19	Ribeira Grande
13	7	14	6	10	4	18	8	7	4	7	2	Vila Franca do Campo
54	30	55	32	59	34	48	30	43	25	52	26	TERCEIRA
36	19	34	18	38	22	34	17	25	15	30	15	Angra do Heroísmo
18	11	21	14	21	12	14	13	18	10	22	11	Praia da Vitória
1	1	4	3	2	1	1	..	1	1	3	1	GRACIOSA
1	1	4	3	2	1	1	..	1	1	3	1	Santa Cruz da Graciosa
8	4	4	3	8	4	4	3	10	6	5	1	SÃO JORGE
3	1	1	1	2	1	3	2	6	4	3	1	Calheta
5	3	3	2	6	3	1	1	4	2	2	..	Velas
10	2	7	4	14	4	8	4	16	9	15	6	PICO
3	..	3	2	7	1	3	3	7	2	5	2	Lajes do Pico
5	1	1	1	4	1	3	1	7	6	5	2	Madalena
2	1	3	1	3	2	2	..	2	1	5	2	S. Roque do Pico
12	5	8	4	17	9	15	5	18	6	16	5	FAIAL
12	5	8	4	17	9	15	5	18	6	16	5	Horta
..	..	5	1	4	2	2	1	2	2	3	1	FLORES
..	..	1	..	1	1	1	1	1	Lajes das Flores
..	..	4	1	3	1	1	1	2	2	2	..	Santa Cruz das Flores
..	CORVO
..	Corvo

QUADRO 5 - NADOS VIVOS DENTRO E FORA DO CASAMENTO, SEGUNDO O TIPO DE ASSISTÊNCIA DO PARTO

Ano: 2005

Ilha / Concelho	Dentro do Casamento		Fora do Casamento		TOTAL		Tipo de Assistência do Parto													
							TOTAL		Em Hospital		No domicílio c/assistência de						Sem Assistência		Noutros Locais	
	Médicos	P. Enferm.	Outros		H	M					H	M	H	M						
	H	M	H	M	H	M	H	M	H	M	H	M	H	M	H	M	H	M	H	M
AÇORES	1 224	1 143	325	327	1 549	1 470	1 549	1 470	1 543	1 465	1	..	1	1	4	1	..	1	..	2
SANTA MARIA	21	16	10	9	31	25	31	25	30	25	1
Vila do Porto	21	16	10	9	31	25	31	25	30	25	1
SÃO MIGUEL	794	750	160	181	954	931	954	931	950	928	1	..	3	1	2
Lagoa	96	82	15	22	111	104	111	104	111	104
Nordeste	22	25	4	5	26	30	26	30	25	28	1	2
Ponta Delgada	359	344	91	103	450	447	450	447	447	446	1	..	2	1
Povoação	38	31	9	5	47	36	47	36	47	36
Ribeira Grande	217	210	30	34	247	244	247	244	247	244
Vila Franca do Campo	62	58	11	12	73	70	73	70	73	70
TERCEIRA	253	203	82	79	335	282	335	282	334	281	1	1
Angra do Heroísmo	143	135	54	51	197	186	197	186	196	186	1
Praia da Vitória	110	68	28	28	138	96	138	96	138	95	1
GRACIOSA	21	14	1	1	22	15	22	15	22	15
Santa Cruz da Graciosa	21	14	1	1	22	15	22	15	22	15
SÃO JORGE	29	25	17	9	46	34	46	34	46	33	1
Calheta	15	11	6	5	21	16	21	16	21	16
Velas	14	14	11	4	25	18	25	18	25	17	1
PICO	43	45	23	23	66	68	66	68	66	68
Lajes do Pico	14	16	9	10	23	26	23	26	23	26
Madalena	19	19	9	7	28	26	28	26	28	26
São Roque	10	10	5	6	15	16	15	16	15	16
FAIAL	52	75	29	20	81	95	81	95	81	95
Horta	52	75	29	20	81	95	81	95	81	95
FLORES	10	15	3	4	13	19	13	19	13	19
Lajes das Flores	4	5	2	1	6	6	6	6	6	6
Santa Cruz das Flores	6	10	1	3	7	13	7	13	7	13
CORVO	1	1	1	1	1	1	1	1
Corvo	1	1	1	1	1	1	1	1

QUADRO 6 - NADOS VIVOS SEGUNDO O PESO À NASCENÇA (GRAMAS), POR CONCELHO DE RESIDÊNCIA
Ano: 2005

Ilha / Concelho	-1000		1000-1499		1500-1999		2000-2499		2500-2999		3000-3499	
	H	M	H	M	H	M	H	M	H	M	H	M
AÇORES	2	8	10	11	28	22	71	76	276	354	667	632
SANTA MARIA	4	1	8	5	11	13
Vila do Porto	4	1	8	5	11	13
SÃO MIGUEL	1	5	8	11	19	17	43	42	159	215	392	389
Lagoa	2	1	4	4	16	21	43	50
Nordeste	1	..	1	2	2	4	9	15	11
Ponta Delgada	..	5	4	6	10	9	25	21	91	111	171	179
Povoação	1	..	2	..	8	9	17	19
Ribeira Grande	4	3	5	6	8	11	32	46	114	105
Vila Franca do Campo	1	1	1	..	2	4	8	19	32	25
TERCEIRA	1	..	2	..	5	3	14	19	60	71	164	132
Angra do Heroísmo	2	..	2	3	8	10	36	40	95	92
Praia da Vitória	1	3	..	6	9	24	31	69	40
GRACIOSA	..	1	1	..	1	..	4	5	8	6
Santa Cruz da Graciosa	..	1	1	..	1	..	4	5	8	6
SÃO JORGE	2	2	13	8	24	16
Calheta	1	8	6	9	5
Velas	2	1	5	2	15	11
PICO	..	1	4	4	14	19	28	28
Lajes do Pico	2	2	3	8	12	11
Madalena	..	1	2	1	7	6	11	11
São Roque	1	4	5	5	6
FAIAL	..	1	3	2	3	7	15	27	34	38
Horta	..	1	3	2	3	7	15	27	34	38
FLORES	1	3	4	6	9
Lajes das Flores	1	1	3	3	1
Santa Cruz das Flores	2	1	3	8
CORVO	1
Corvo	1

3500-3999		4000-4499		4500-4999		+5000		Ignorado		Ilha / Concelho
H	M	H	M	H	M	H	M	H	M	
394	301	91	63	10	3	AÇORES
7	6	1	SANTA MARIA
7	6	1	Vila do Porto
262	204	63	46	7	2	SÃO MIGUEL
31	24	13	4	2	Lagoa
3	5	1	1	1	Nordeste
119	95	28	20	2	1	Ponta Delgada
15	5	4	2	..	1	Povoação
68	57	14	16	2	Ribeira Grande
26	18	3	3	Vila Franca do Campo
69	50	17	6	3	1	TERCEIRA
42	38	11	3	1	Angra do Heroísmo
27	12	6	3	2	1	Praia da Vitória
7	1	1	2	GRACIOSA
7	1	1	2	Santa Cruz da Graciosa
5	7	2	1	SÃO JORGE
3	3	1	1	Calheta
2	4	1	Velas
17	14	3	2	PICO
4	3	2	2	Lajes do Pico
7	7	1	Madalena
6	4	São Roque
23	16	3	4	FAIAL
23	16	3	4	Horta
3	3	1	2	FLORES
1	..	1	1	Lajes das Flores
2	3	..	1	Santa Cruz das Flores
1	CORVO
1	Corvo

QUADRO 7 - FETOS MORTOS SEGUNDO O CONCELHO DE RESIDÊNCIA, POR MÊS
Ano: 2005

Ilha / Concelho	TOTAL		Janeiro		Fevereiro		Março		Abril		Maio		Junho	
	HM	H	HM	H	HM	H	HM	H	HM	H	HM	H	HM	H
AÇORES	12	5	1	1	2	..	2	1	1	1	1	..
SANTA MARIA
Vila do Porto
SÃO MIGUEL	8	4	1	..	1	1	1	1	1	..
Lagoa	1
Nordeste	2	2
Ponta Delgada	3	2	1	1	1	1	1	..
Povoação
Ribeira Grande	2	1
Vila Franca do Campo
TERCEIRA	1
Angra do Heroísmo	1
Praia da Vitória
GRACIOSA
Santa Cruz da Graciosa
SÃO JORGE	1	1
Calheta
Velas	1	1
PICO	1	1
Lajes do Pico	1	1
Madalena
S. Roque do Pico
FAIAL	1	1	1	1
Horta	1	1	1	1
FLORES
Lajes das Flores
Santa Cruz das Flores
CORVO
Corvo

Julho		Agosto		Setembro		Outubro		Novembro		Dezembro		Ilha / Concelho
HM	H	HM	H	HM	H	HM	H	HM	H	HM	H	
1	3	2	1	AÇORES
..	SANTA MARIA
..	Vila do Porto
..	3	2	1	SÃO MIGUEL
..	1	Lagoa
..	2	2	Nordeste
..	Ponta Delgada
..	Povoação
..	1	Ribeira Grande
..	Vila Franca do Campo
1	TERCEIRA
1	Angra do Heroísmo
..	Praia da Vitória
..	GRACIOSA
..	Santa Cruz da Graciosa
..	SÃO JORGE
..	Calheta
..	Velas
..	PICO
..	Lajes do Pico
..	Madalena
..	S. Roque do Pico
..	FAIAL
..	Horta
..	FLORES
..	Lajes das Flores
..	Santa Cruz das Flores
..	CORVO
..	Corvo

QUADRO 8 - ÓBITOS MENOS DE 1 ANO SEGUNDO O CONCELHO DE RESIDÊNCIA, POR MÊS
Ano: 2005

Ilha / Concelho	TOTAL		Janeiro		Fevereiro		Março		Abril		Maio		Junho	
	HM	H	HM	H	HM	H	HM	H	HM	H	HM	H	HM	H
AÇORES	19	11	3	2	2	..	3	3	1	1	2	1
SANTA MARIA
Vila do Porto
SÃO MIGUEL	12	8	2	1	1	..	3	3	1	1
Lagoa	1	1
Nordeste
Ponta Delgada	5	3	2	1	1	1
Povoação	1	1
Ribeira Grande	5	4	2	2	1	1
Vila Franca do Campo
TERCEIRA	4	3	1	1	1	1
Angra do Heroísmo	3	3	1	1	1	1
Praia da Vitória	1
GRACIOSA	1	1	..
Santa Cruz da Graciosa	1	1	..
SÃO JORGE
Calheta
Velas
PICO	1
Lajes do Pico
Madalena	1
SÃO Roque do Pico
FAIAL	1	1
Horta	1	1
FLORES
Lajes das Flores
Santa Cruz das Flores
CORVO
Corvo

Julho		Agosto		Setembro		Outubro		Novembro		Dezembro		Ilha / Concelho
HM	H	HM	H	HM	H	HM	H	HM	H	HM	H	
2	2	2	..	2	2	2	AÇORES
..	SANTA MARIA
..	Vila do Porto
2	2	1	..	1	1	1	SÃO MIGUEL
..	Lagoa
..	Nordeste
1	1	1	Ponta Delgada
1	1	Povoação
..	1	1	1	Ribeira Grande
..	Vila Franca do Campo
..	..	1	..	1	1	TERCEIRA
..	1	1	Angra do Heroísmo
..	..	1	Praia da Vitória
..	GRACIOSA
..	Santa Cruz da Graciosa
..	SÃO JORGE
..	Calheta
..	Velas
..	1	PICO
..	Lajes do Pico
..	1	Madalena
..	SÃO Roque do Pico
..	FAIAL
..	Horta
..	FLORES
..	Lajes das Flores
..	Santa Cruz das Flores
..	CORVO
..	Corvo

QUADRO 9 - ÓBITOS SEGUNDO O CONCELHO DE RESIDÊNCIA, POR MÊS
Ano: 2005

Ilha / Concelho	TOTAL		Janeiro		Fevereiro		Março		Abril		Maio		Junho	
	HM	H	HM	H	HM	H	HM	H	HM	H	HM	H	HM	H
AÇORES	2 439	1 299	233	124	258	124	234	124	210	111	195	118	203	102
SANTA MARIA	54	31	8	1	6	3	5	1	5	4	4	3	2	1
Vila do Porto	54	31	8	1	6	3	5	1	5	4	4	3	2	1
SÃO MIGUEL	1 149	606	117	61	105	54	116	68	94	47	86	50	96	48
Lagoa	117	60	16	9	17	10	11	6	5	2	8	4	5	2
Nordeste	66	29	5	2	6	4	6	1	1	..	6	3	8	2
Ponta Delgada	545	287	51	24	43	22	49	30	46	24	46	26	47	25
Povoação	71	43	9	7	5	3	15	10	4	3	5	5	3	2
Ribeira Grande	247	137	30	14	27	9	23	14	23	14	14	9	21	12
Vila Franca do Campo	103	50	6	5	7	6	12	7	15	4	7	3	12	5
TERCEIRA	567	314	49	30	62	28	51	25	53	36	51	33	47	27
Angra do Heroísmo	357	195	33	20	45	18	30	15	27	18	34	22	29	17
Praia da Vitória	210	119	16	10	17	10	21	10	26	18	17	11	18	10
GRACIOSA	70	38	8	6	11	5	4	1	3	2	8	5	7	3
Santa Cruz da Graciosa	70	38	8	6	11	5	4	1	3	2	8	5	7	3
SÃO JORGE	143	73	10	6	12	7	20	14	11	2	13	6	10	3
Calheta	67	33	4	3	2	1	11	5	4	1	7	4	8	3
Velas	76	40	6	3	10	6	9	9	7	1	6	2	2	..
PICO	231	119	23	10	35	14	15	9	23	9	15	10	20	9
Lajes do Pico	82	40	9	4	8	5	7	5	8	3	4	4	7	2
Madalena	97	54	11	5	16	5	8	4	9	4	8	4	11	6
São Roque	52	25	3	1	11	4	6	2	3	2	2	1
FAIAL	174	86	14	7	19	9	22	5	16	8	14	8	14	5
Horta	174	86	14	7	19	9	22	5	16	8	14	8	14	5
FLORES	48	30	4	3	7	4	1	1	5	3	4	3	6	5
Lajes das Flores	20	14	2	1	2	1	1	1	2	2	1	1	3	3
Santa Cruz das Flores	28	16	2	2	5	3	3	1	3	2	3	2
CORVO	3	2	1	1	1
Corvo	3	2	1	1	1

Julho		Agosto		Setembro		Outubro		Novembro		Dezembro		Ilha / Concelho
HM	H	HM	H	HM	H	HM	H	HM	H	HM	H	
169	86	197	102	182	102	172	80	185	111	201	115	AÇORES
5	3	7	7	4	3	3	3	1	..	4	2	SANTA MARIA
5	3	7	7	4	3	3	3	1	..	4	2	Vila do Porto
74	37	98	50	85	48	89	38	93	53	96	52	SÃO MIGUEL
7	3	14	6	12	10	7	2	3	2	12	4	Lagoa
5	4	6	1	4	3	6	2	5	2	8	5	Nordeste
38	18	49	28	39	21	45	19	53	30	39	20	Ponta Delgada
3	2	8	4	5	3	3	1	4	..	7	3	Povoação
17	9	15	9	18	9	18	10	18	13	23	15	Ribeira Grande
4	1	6	2	7	2	10	4	10	6	7	5	Vila Franca do Campo
44	20	40	17	45	24	41	22	37	23	47	29	TERCEIRA
26	10	23	9	27	15	26	16	28	17	29	18	Angra do Heroísmo
18	10	17	8	18	9	15	6	9	6	18	11	Praia da Vitória
3	1	5	4	4	3	1	..	11	6	5	2	GRACIOSA
3	1	5	4	4	3	1	..	11	6	5	2	Santa Cruz da Graciosa
12	8	10	5	14	7	9	4	11	5	11	6	SÃO JORGE
7	4	4	1	6	3	5	3	6	2	3	3	Calheta
5	4	6	4	8	4	4	1	5	3	8	3	Velas
14	8	18	9	14	8	15	9	19	13	20	11	PICO
4	2	11	5	6	3	4	1	7	3	7	3	Lajes do Pico
6	4	3	2	7	5	5	3	7	7	6	5	Madalena
4	2	4	2	1	..	6	5	5	3	7	3	São Roque
13	7	15	7	10	6	14	4	8	8	15	12	FAIAL
13	7	15	7	10	6	14	4	8	8	15	12	Horta
3	1	4	3	6	3	5	3	3	1	FLORES
2	..	2	1	2	1	2	2	1	1	Lajes das Flores
1	1	2	2	4	2	3	1	2	..	Santa Cruz das Flores
1	1	CORVO
1	1	Corvo

QUADRO 10 - ÓBITOS POR GRUPO ETÁRIO E SEXO, POR CONCELHO DE RESIDÊNCIA

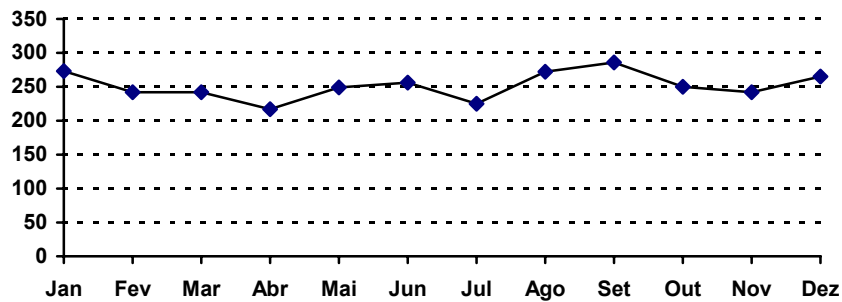
Ano: 2005

Ilha / Concelho	TOTAL		-1 ANO		1 - 4		5 - 9		10 - 14		15 - 19		20 - 24		25 - 29		30 - 34		35 - 39	
	H	M	H	M	H	M	H	M	H	M	H	M	H	M	H	M	H	M	H	M
AÇORES	1 299	1 140	11	8	2	3	2	4	4	1	13	1	10	3	8	3	13	6	25	7
SANTA MARIA	31	23	1	1	1	..	2	1	1	..
Vila do Porto	31	23	1	1	1	..	2	1	1	..
SÃO MIGUEL	606	543	8	4	1	1	1	1	4	1	7	..	5	2	4	2	4	2	15	5
Lagoa	60	57	..	1	..	1	2
Nordeste	29	37	1	..
Ponta Delgada	287	258	3	2	1	..	1	1	2	1	3	..	3	1	..	2	2	..	9	2
Povoação	43	28	1	1	2	1
Ribeira Grande	137	110	4	1	2	..	3	..	1	1	2	..	1	2	1	1
Vila Franca do Campo	50	53	1	1	..	2	1
TERCEIRA	314	253	3	1	1	3	3	1	3	1	..	1	1	2	1	..
Angra do Heroísmo	195	162	3	1	2	1	..	3	1	..	1	..
Praia da Vitória	119	91	..	1	1	2	1	..	1	..	1	..	2
GRACIOSA	38	32	..	1	1
Santa Cruz da Graciosa	38	32	..	1	1
SÃO JORGE	73	70	1	..	3	..
Calheta	33	34
Velas	40	36	1	..	3	..
PICO	119	112	..	1	..	1	2	2	..	4	..	3	2
Lajes do Pico	40	42	1	1	1	2
Madalena	54	43	..	1	1	2	..	3	..	1	..
São Roque	25	27	1	..	1	..
FAIAL	86	88	..	1	1	..	1	2	..
Horta	86	88	..	1	1	..	1	2	..
FLORES	30	18	1	1	1
Lajes das Flores	14	6	1
Santa Cruz das Flores	16	12	1	1
CORVO	2	1
Corvo	2	1

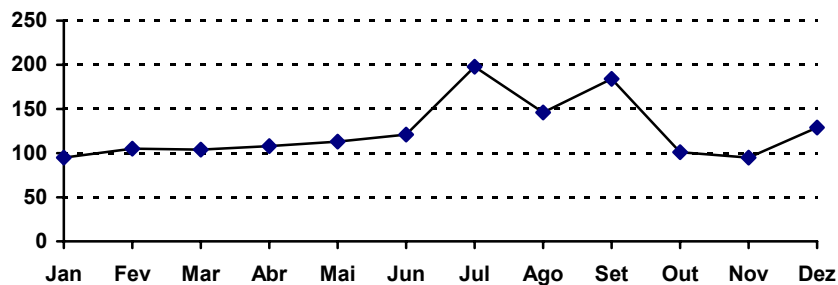
40 - 44		45 - 49		50 -54		55 - 59		60 - 64		65 - 69		70 - 74		75 - 79		80 - 84		85 e mais		Ignorada		Ilha / Concelho
H	M	H	M	H	M	H	M	H	M	H	M	H	M	H	M	H	M	H	M	H	M	
38	11	38	18	58	25	75	36	79	41	125	62	198	138	209	163	186	247	205	363	AÇORES
..	2	8	1	1	..	3	..	3	3	3	5	2	2	6	8	SANTA MARIA
..	2	8	1	1	..	3	..	3	3	3	5	2	2	6	8	Vila do Porto
20	8	16	12	28	14	30	13	45	16	66	41	86	70	99	77	87	119	80	155	SÃO MIGUEL
1	1	1	3	3	2	..	1	5	2	6	5	10	11	8	8	18	12	6	10	Lagoa
1	1	1	2	2	..	2	..	1	1	5	3	7	5	1	9	8	16	Nordeste
8	6	9	4	19	7	19	7	21	6	28	25	37	28	47	32	34	57	41	77	Ponta Delgada
1	1	1	1	2	1	4	2	7	3	6	3	7	5	6	6	5	5	Povoação
7	..	5	2	2	1	6	2	9	4	18	5	22	20	21	16	19	21	14	34	Ribeira Grande
2	1	1	1	2	1	1	2	4	2	6	2	6	5	9	11	9	14	6	13	Vila Franca do Campo
6	2	11	5	17	4	18	12	20	13	28	10	49	24	53	36	47	52	53	86	TERCEIRA
2	1	7	3	9	2	16	6	9	8	16	9	36	14	34	24	25	34	31	59	Angra do Heroísmo
4	1	4	2	8	2	2	6	11	5	12	1	13	10	19	12	22	18	22	27	Praia da Vitória
3	2	1	2	1	5	1	7	6	5	6	6	7	7	9	GRACIOSA
3	2	1	2	1	5	1	7	6	5	6	6	7	7	9	Santa Cruz da Graciosa
1	..	3	1	1	..	2	2	1	7	7	3	15	10	12	12	12	12	15	23	SÃO JORGE
..	..	1	..	1	..	2	1	1	2	3	1	7	6	4	6	5	10	9	8	Calheta
1	..	2	1	1	..	5	4	2	8	4	8	6	7	2	6	15	Velas
4	..	1	..	1	1	8	3	3	3	11	5	20	17	22	16	14	22	24	41	PICO
2	..	1	1	1	1	2	4	3	9	9	9	4	5	6	6	14	Lajes do Pico
1	1	4	2	2	1	6	..	5	6	9	7	9	8	11	17	Madalena
1	1	..	3	1	2	6	2	4	5	..	8	7	10	S. Roque do Pico
4	1	3	..	9	2	8	5	7	..	4	1	16	6	6	9	13	29	12	34	FAIAL
4	1	3	..	9	2	8	5	7	..	4	1	16	6	6	9	13	29	12	34	Horta
..	..	3	1	1	1	1	1	2	2	8	1	5	4	8	7	FLORES
..	..	1	1	1	..	1	..	4	..	3	2	2	4	Lajes das Flores
..	..	2	1	1	..	1	1	2	4	1	2	2	6	3	Santa Cruz das Flores
..	..	1	1	1	CORVO
..	..	1	1	1	Corvo

*** GRÁFICOS**

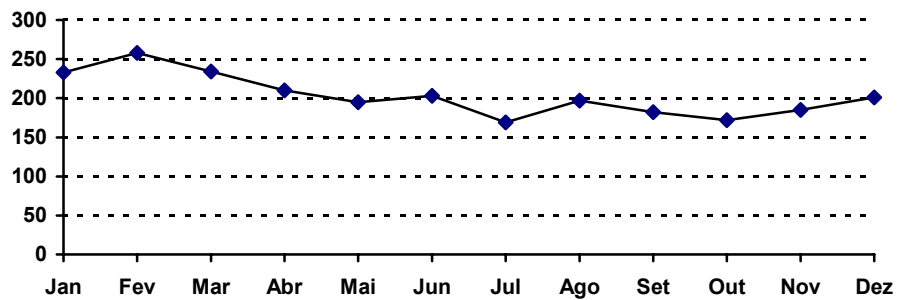
NADOS VIVOS POR MESES
2005



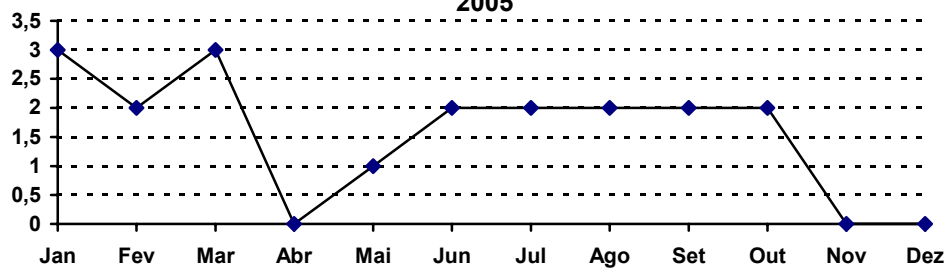
CASAMENTOS POR MESES
2005



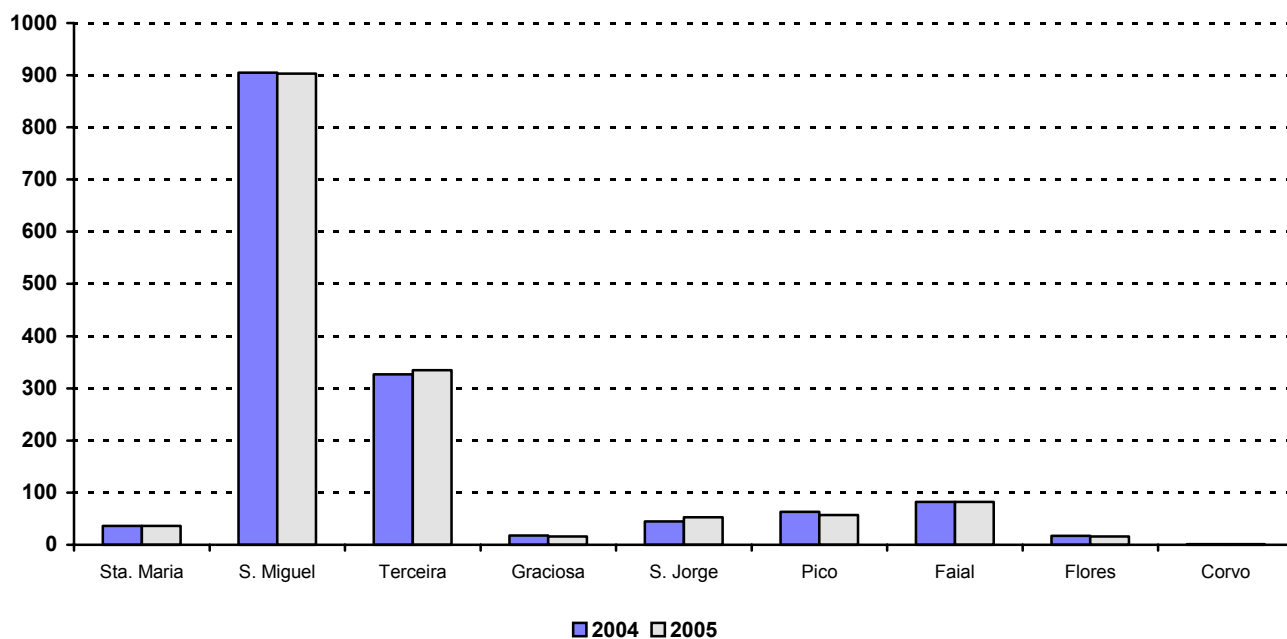
ÓBITOS POR MESES
2005



**ÓBITOS DE MENOS DE 1 ANO
POR MESES**
2005

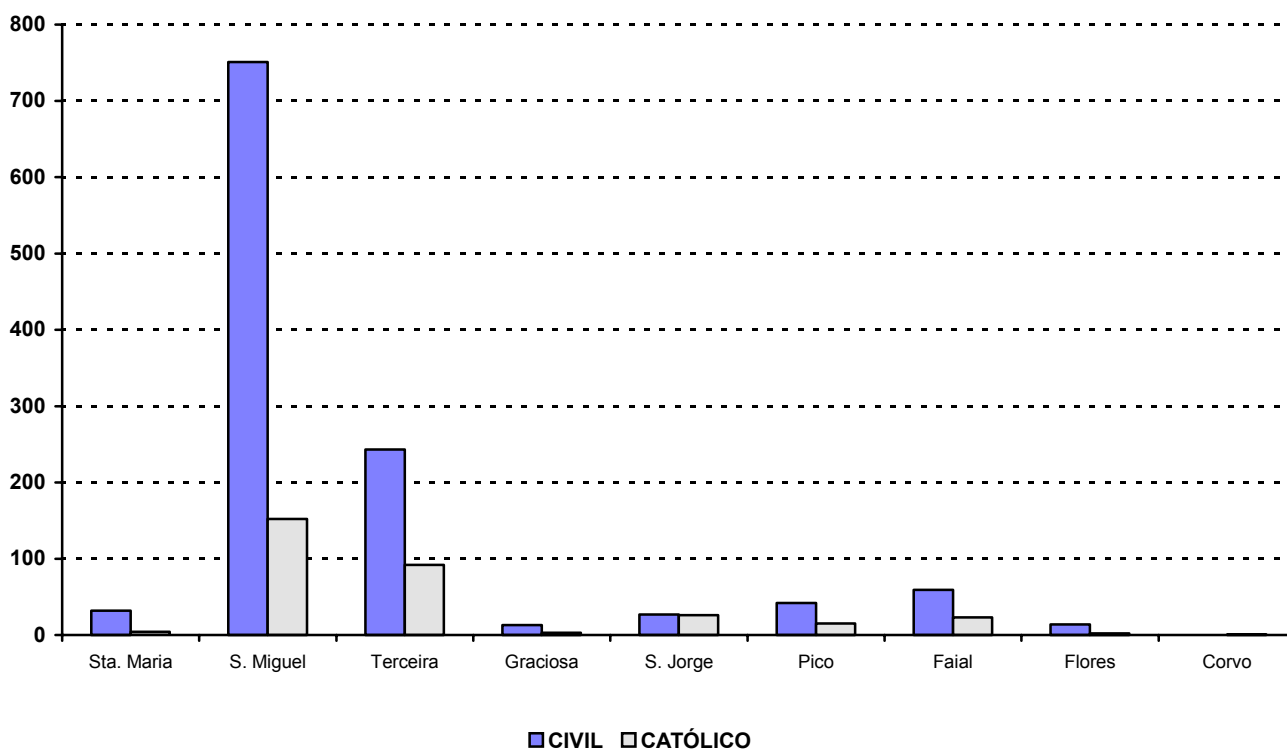


**CASAMENTOS SEGUNDO A ILHA DO FACTO
2004 - 2005**

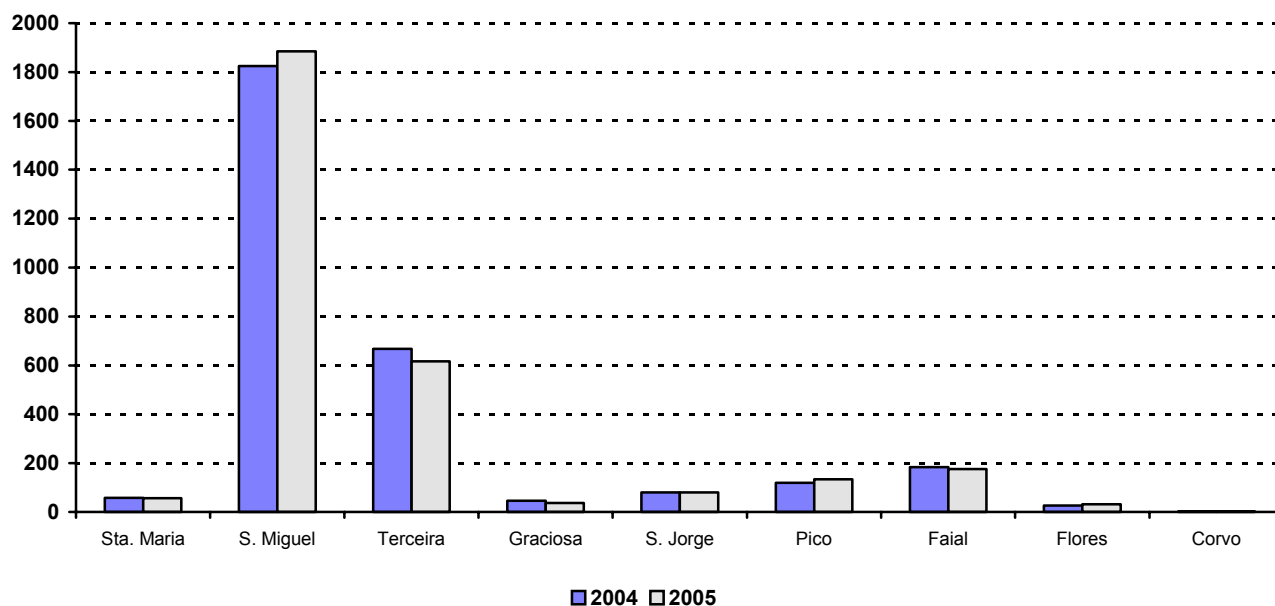


**CASAMENTOS SEGUNDO A FORMA DE CELEBRAÇÃO
POR ILHAS**

2005

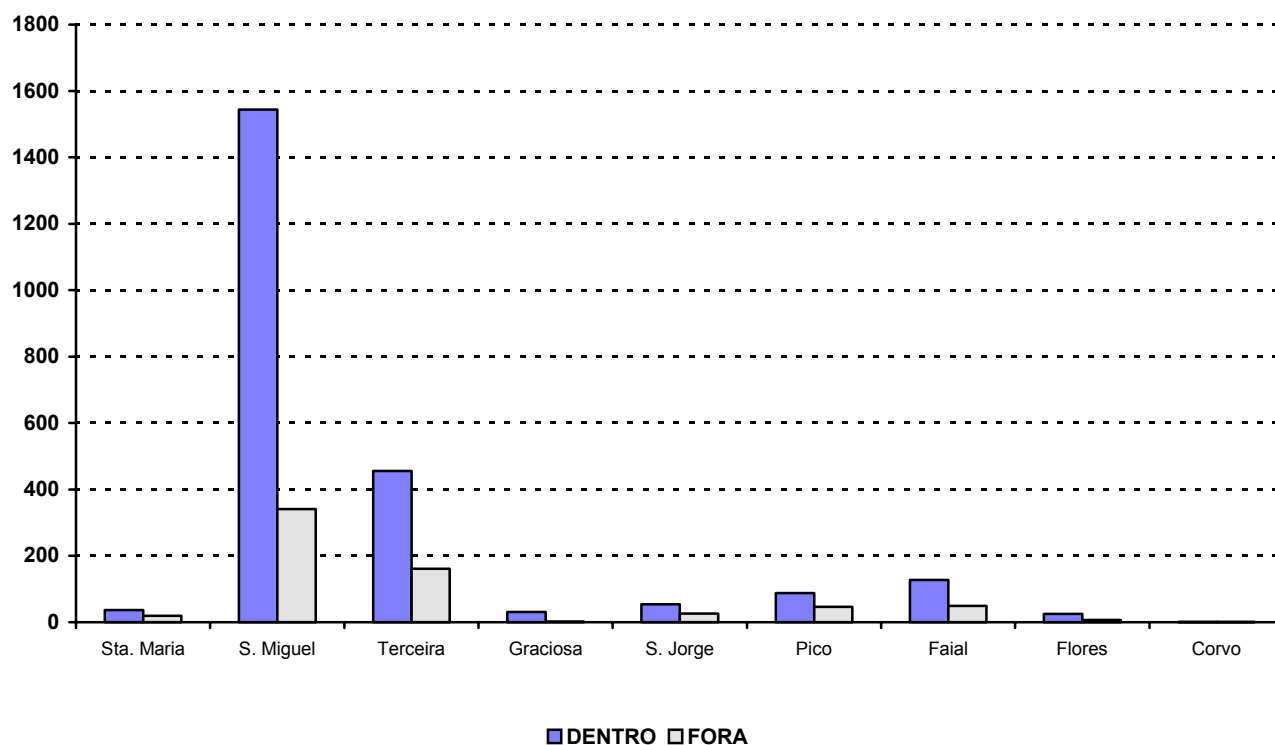


**NADOS VIVOS SEGUNDO A ILHA DE RESIDÊNCIA
2004 - 2005**

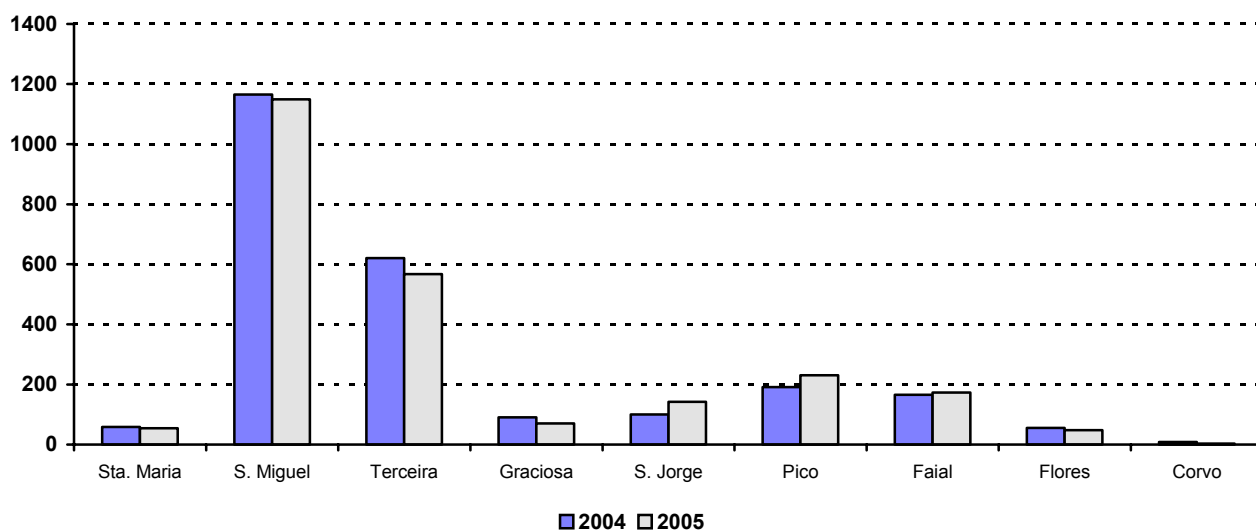


**NADOS VIVOS DENTRO E FORA DO CASAMENTO
POR ILHAS**

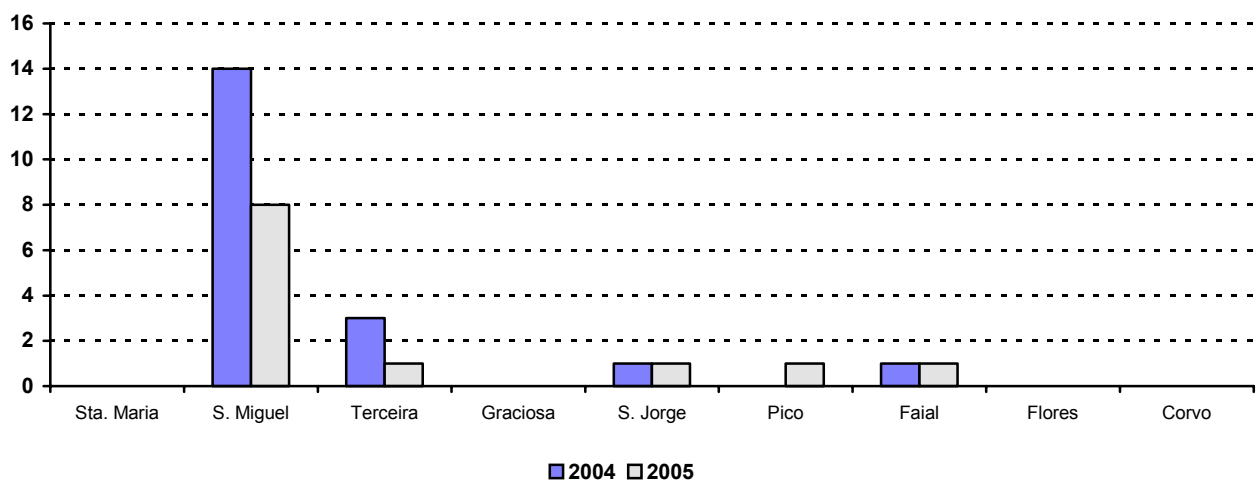
2005



ÓBITOS SEGUNDO A ILHA DE RESIDÊNCIA



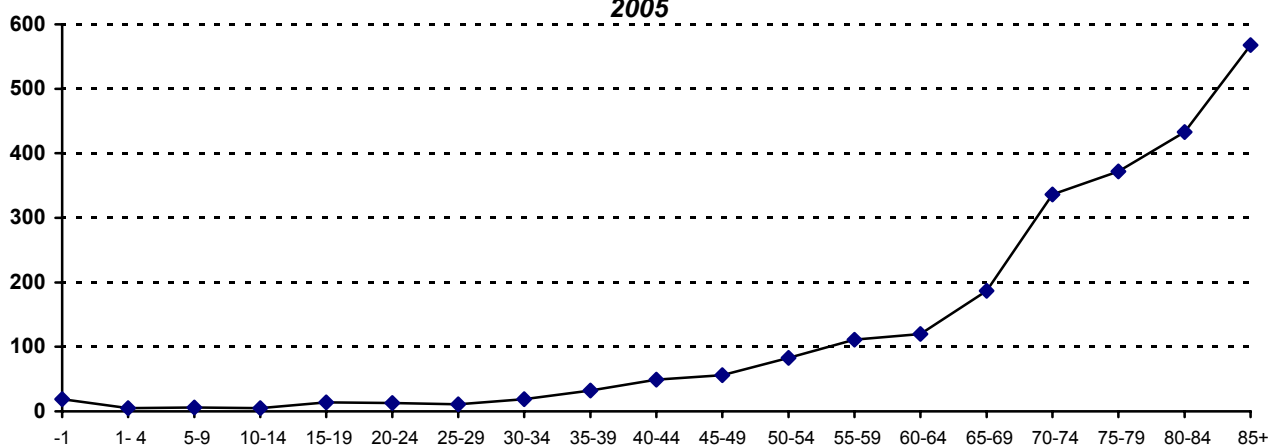
FETOS-MORTOS SEGUNDO A ILHA DE RESIDÊNCIA



ÓBITOS POR GRUPOS ETÁRIOS

AÇORES

2005



ENDEREÇOS

- **SEDE - Terceira**

Largo Prior do Crato, nº 37

9700 - 157 Angra do Heroísmo

Telefones: 295 40 19 40 / 6 Fax: 295 40 19 47

e-mail: info@srea.raa.pt

Internet: <http://srea.ine.pt>

- **Núcleo de São Miguel**

Rua Dr. João Francisco de Sousa, nº 8

9500 - 187 Ponta Delgada

Telefones: 296 28 47 37, 296 28 72 12 Fax: 296 28 69 78

- **Núcleo do Faial**

Alameda Barão de Roches, nº 37

9900 - 104 Horta

Telefones: 292 29 26 52, 292 29 34 91 Fax: 292 29 37 02

Informar para saber...

...saber para desenvolver.