



7 de dezembro de 2018

Transportes Aéreos - Movimento nos Aeroportos dos Açores Novembro 2018

No mês de novembro de 2018 desembarcaram nos aeroportos dos Açores 93.018 passageiros, um aumento de 8,2% face ao mesmo mês de 2017.

Em termos acumulados, nos primeiros 11 meses de 2018, verifica-se uma variação homóloga positiva de 3,6%.

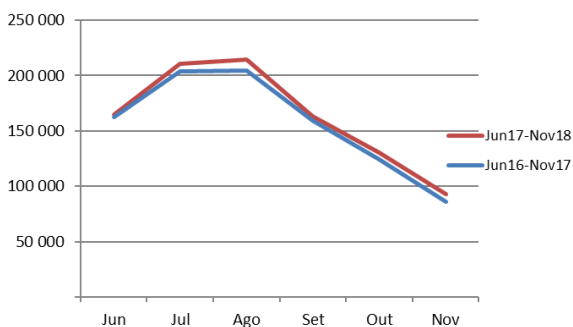
Passageiros aéreos desembarcados

No mês de novembro de 2018 desembarcaram nos aeroportos dos Açores 93.018 passageiros, um aumento de 8,2% face ao mesmo mês de 2017. Os passageiros desembarcados com origem no estrangeiro foram 6.398, originando um decréscimo homólogo de 9,6%, e os com origem noutras regiões do território nacional atingiram 49.285, apresentando, neste caso, uma variação homóloga positiva de 11,8%.

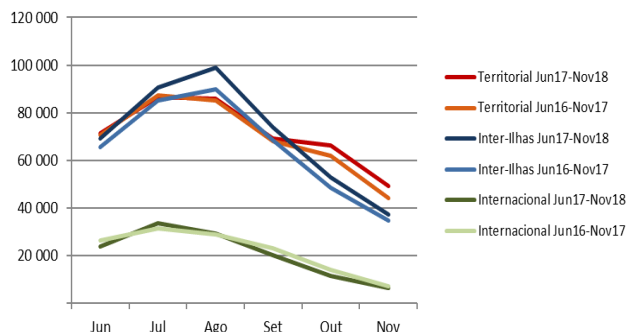
Em termos acumulados, nos primeiros 11 meses de 2018 ultrapassou-se um milhão e meio de passageiros desembarcados, verificando-se uma variação homóloga positiva de 3,6% e nos últimos 3 meses, uma variação homóloga igualmente positiva de 4,6%.

		Jun	Jul	Ago	Set	Out	Nov	Acumulado Jan-Nov
Passageiros	2017	155 904	190 717	214 090	174 654	131 490	90 179	1 482 241
Embarcados	2018	157 985	197 902	224 609	179 471	139 512	96 813	1 539 742
Inter-Ilhas	2017	65 466	85 032	89 971	68 235	48 965	34 888	609 639
	2018	69 604	90 819	99 261	73 906	53 262	37 775	648 197
Territorial	2017	66 918	77 571	91 335	78 001	64 418	46 855	680 453
	2018	68 357	76 714	91 642	77 947	70 762	51 713	702 101
Internacional	2017	23 520	28 114	32 784	28 418	18 107	8 436	192 149
	2018	20 024	30 369	33 706	27 618	15 488	7 325	189 444
Passageiros	2017	162 637	203 913	204 302	159 445	124 472	86 007	1 469 265
Desembarcados	2018	164 509	210 872	214 136	163 367	130 542	93 018	1 522 406
Inter-Ilhas	2017	65 476	84 996	89 977	68 330	48 635	34 856	608 770
	2018	69 365	90 742	99 045	73 880	52 946	37 335	646 031
Territorial	2017	70 627	87 283	85 258	68 107	61 811	44 070	673 556
	2018	71 279	86 571	85 804	69 268	66 208	49 285	693 866
Internacional	2017	26 534	31 634	29 067	23 008	14 026	7 081	186 939
	2018	23 865	33 559	29 287	20 219	11 388	6 398	182 509

Desembarque de Passageiros Aéreos nos Aeroportos dos Açores



Desembarque de Passageiros Aéreos, por Tipo de Voo, nos Aeroportos dos Açores



Passageiros aéreos desembarcados por ilha

A ilha com maior número de passageiros desembarcados no mês de novembro de 2018 foi a de São Miguel com 54.717, seguida da Terceira com 21.642 e Faial com 5.599. No entanto, a ilha que apresentou maior crescimento homólogo foi a do Faial com 14,7%, seguindo-se a do Corvo com 14,7%, Graciosa com 10,8% e São Miguel com 9,3%. Em sentido contrário, a ilha das Flores apresentou um decréscimo homólogo de 12,8%.

Nos últimos 3 meses, as ilhas que apresentaram maior variação homóloga positiva foram a do Pico e do Corvo, ambas com 14,8%, seguidas de Santa Maria com 10,2%. Quanto ao acumulado dos primeiros 11 meses, a ilha que verificou maior variação homóloga positiva foi a do Corvo com 16,1%, seguida do Pico com 12,8%.

		Jun	Jul	Ago	Set	Out	Nov	Acumulado Jan-Nov
Açores	2017	162 637	203 913	204 302	159 445	124 472	86 007	1 469 265
	2018	164 509	210 872	214 136	163 367	130 542	93 018	1 522 406
Santa Maria	2017	3 960	5 619	5 620	4 014	3 118	2 627	40 300
	2018	4 816	5 715	5 811	4 361	3 561	2 834	42 976
São Miguel	2017	94 375	113 610	114 168	94 750	76 482	50 044	855 486
	2018	94 998	118 989	120 152	94 792	78 600	54 717	882 473
Terceira	2017	35 026	42 904	44 644	33 299	25 699	20 387	318 709
	2018	33 871	42 402	44 793	34 702	26 809	21 642	325 011
Graciosa	2017	2 276	3 249	3 102	2 405	1 972	1 756	24 400
	2018	2 358	3 311	3 239	2 405	1 940	1 946	25 019
São Jorge	2017	3 782	5 458	4 900	3 453	2 458	1 854	33 668
	2018	3 723	5 466	5 254	3 763	2 624	1 995	35 300
Pico	2017	6 853	10 069	8 802	6 080	4 002	2 880	57 011
	2018	7 396	10 655	10 583	6 970	5 184	2 730	64 312
Faial	2017	12 128	17 101	17 398	11 402	8 286	4 748	105 468
	2018	12 840	18 144	17 792	11 986	8 815	5 599	110 194
Flores	2017	3 944	5 410	5 142	3 633	2 129	1 480	30 692
	2018	4 106	5 682	5 923	3 982	2 571	1 290	33 022
Corvo	2017	293	493	526	409	326	231	3 531
	2018	401	508	589	406	438	265	4 099