



14 de janeiro de 2022

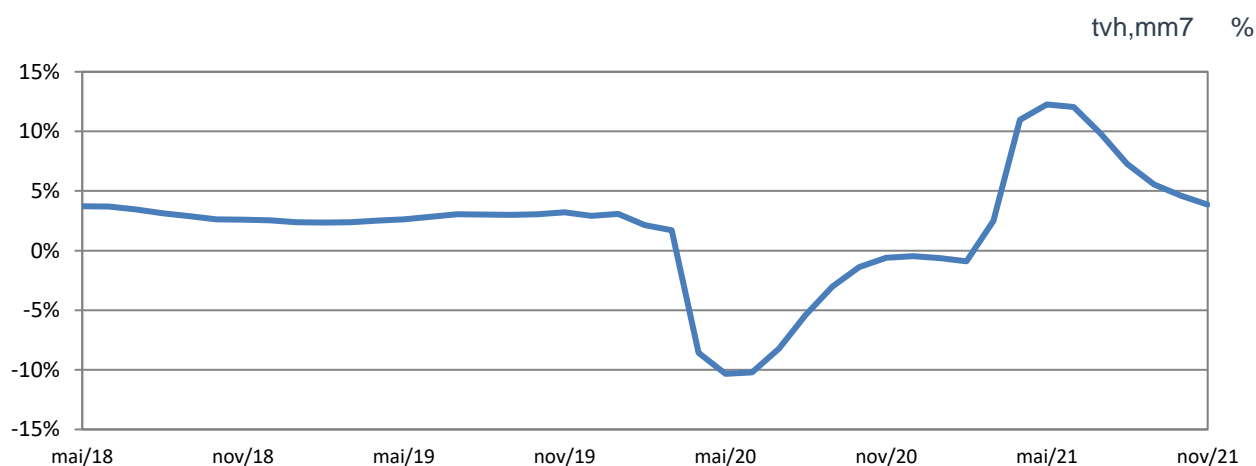
## Indicador do Consumo Privado – ICP-Açores

### Novembro de 2021

O Indicador de Consumo Privado, ICP-Açores, manteve a tendência de recuperação no mês de novembro.

No mês de novembro de 2021 o ICP-Açores registou, em termos homólogos, um acréscimo de 3,9%, verificando-se um decréscimo de 0,7 pontos percentuais (p.p.) em relação ao valor revisto do mês anterior. A evolução recente do indicador deve-se em grande medida a um efeito de base, pois, decorrido um ano, a comparação incide sobre meses fortemente afetados pela pandemia.

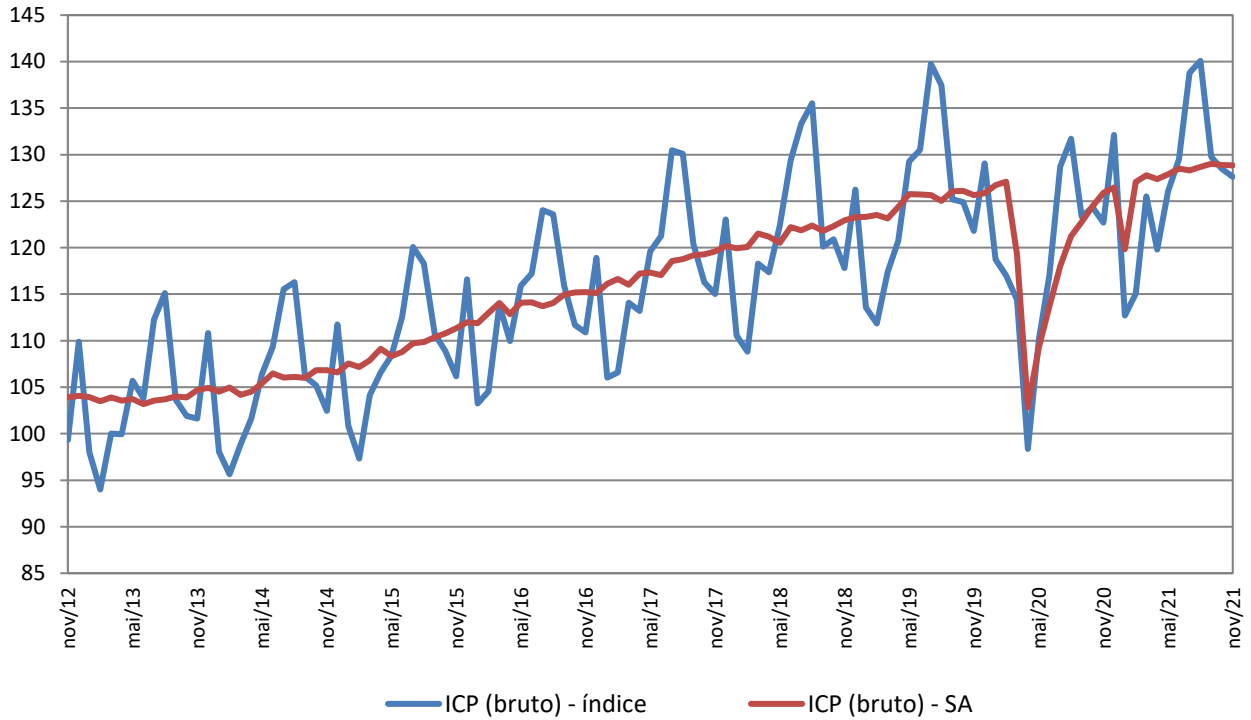
Indicador do Consumo Privado (ICP-Açores)



|             | Jan  | Fev  | Mar | Abr  | Mai   | Jun   | Jul  | Ago  | Set  | Out  | Nov  | Dez  |
|-------------|------|------|-----|------|-------|-------|------|------|------|------|------|------|
| <b>2019</b> | 2,4  | 2,3  | 2,4 | 2,5  | 2,6   | 2,8   | 3,1  | 3,0  | 3,0  | 3,1  | 3,2  | 2,9  |
| <b>2020</b> | 3,1  | 2,1  | 1,7 | -8,6 | -10,3 | -10,2 | -8,2 | -5,4 | -3,0 | -1,4 | -0,6 | -0,5 |
| <b>2021</b> | -0,6 | -0,9 | 2,5 | 11,0 | 12,3  | 12,0  | 9,8  | 7,3  | 5,6  | 4,6  | 3,9  |      |

A informação disponível para novembro revela taxas de variação homólogas positivas, embora menos intensas que no mês anterior, de algumas séries que constituem o ICP-Açores. As principais séries constituintes do ICP-Açores em que se verifica este aumento homólogo foram: Transportes aéreos, Transportes terrestres e Gasolina.

Na figura seguinte, é possível verificar a evolução em valores brutos do ICP-Açores, sob forma de índice atualizados ao mês de referência sem tratamento de sazonalidade e de calendário (cf. nota metodológica), acompanhada da mesma série bruta do indicador tratada de efeitos de calendário e sazonalidade, conforme tratamento no software *JDemetra+*, permitindo esta um acréscimo de valor informativo na medida que torna a quebra e a posterior recuperação do Consumo Privado mais notórias.



### **Nota Metodológica**

O ICP-Açores é um indicador coincidente, divulgado mensalmente, com um prazo médio de 45 dias sobre a realidade económica a que respeita. O valor divulgado é uma média móvel ponderada e centrada de 7 meses das taxas de variação homóloga do indicador do consumo, calculado em volume. Assim, a análise do seu andamento é feita em termos reais e homólogos. As médias móveis permitem efetuar um alisamento das séries, eliminando parte dos movimentos irregulares, de forma a evidenciar as tendências.

Os valores divulgados poderão sofrer revisões, nos meses seguintes, devido ao tratamento de sazonalidade e de efeitos de calendário e à eventual atualização de alguma das séries de base.

O objetivo do ICP-Açores é indicar o sentido (positivo ou negativo) e a magnitude (maior ou menor) das variações do consumo privado nos Açores. Nesse sentido, o ICP-Açores não deve ser interpretado como a taxa de variação homóloga do consumo privado, tão somente como um indicador dessa grandeza.

O ICP-Açores resulta de uma combinação linear de 13 séries explicativas do consumo privado dos Açores em volume: Gasolina sem chumbo de 95 e 98 octanas, Eletricidade consumida pelas famílias, População empregada, Automóveis novos ligeiros de passageiros vendidos, Compras Multibanco (soma de levantamentos em caixas automáticos e pagamentos efetuados em terminais de pagamento automático), Serviços Multibanco (pagamentos de serviços em caixas automáticos), Bens Alimentares vendidos no comércio a retalho, Crédito ao consumo concedido às famílias, Rendas (através da proxy estimada do número de alojamentos), Medicamentos vendidos em farmácias sujeitos a receita médica, Transportes aéreos, Transportes marítimos e Transportes terrestres.

O valor assim obtido é corrigido de efeitos de calendário e calibrado com base nas estimativas anuais do consumo das famílias dos Açores (estimado pelo SREA) e nas estimativas quinquenais que resultam dos dados do Inquérito às Despesas das Famílias (da responsabilidade do INE).