

Informação Estatística

14 de Maio de 2019

Indicador de Actividade Económica (IAE) - Açores

Em Março, o IAE-Açores registou um crescimento de 1,9%

A partir do Quadro 1 e dos Gráficos 1 e 2, em que é possível acompanhar a evolução do IAE - Açores desde 2015, pode-se verificar que, em Março de 2019, este indicador apresentou o valor de 1,9 %, o que representa um aumento face ao mês anterior (1,8%) e uma diminuição face ao mês homólogo do ano anterior (2,2 %).

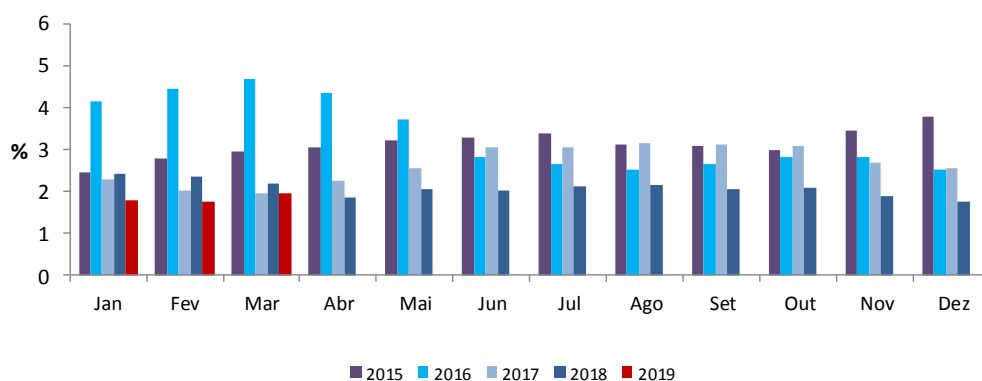
Na análise dos resultados deverá ter-se presente que o IAE não se deve confundir com o PIB e não se pretende com ele medir a variação infra anual do PIB, mas sim retratar o "estado geral da economia". Assim, dever-se-á reter, sobretudo, informação sobre a evolução em termos de acelerações, desacelerações e pontos de viragem e não o seu valor.

Quadro 1 - Indicador de Actividade Económica (IAE) - Açores

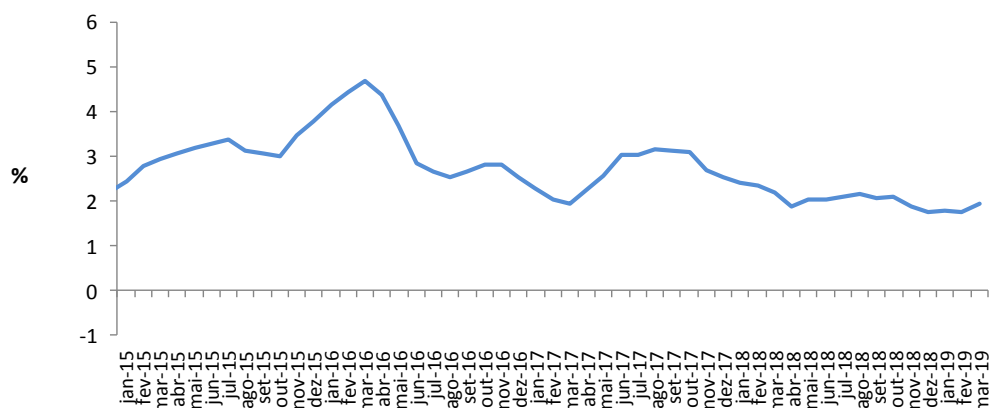
unidade: %

	Jan	Fev	Mar	Abr	Mai	Jun	Jul	Ago	Set	Out	Nov	Dez
2015	2,4	2,8	2,9	3,1	3,2	3,3	3,4	3,1	3,1	3,0	3,5	3,8
2016	4,1	4,4	4,7	4,4	3,7	2,8	2,6	2,5	2,7	2,8	2,8	2,5
2017	2,3	2,0	1,9	2,2	2,6	3,0	3,0	3,1	3,1	3,1	2,7	2,5
2018	2,4	2,4	2,2	1,9	2,0	2,0	2,1	2,2	2,1	2,1	1,9	1,8
2019	1,8	1,8	1,9									

**Gráfico 1 - Evolução do IAE-Açores
2015 - 2019**



**Gráfico 2 - Evolução do IAE - Açores
2015 - 2019**



A eventual revisão de valores dos meses anteriores deve-se à actualização de algumas das séries de referência e aos ajustamentos decorrentes do tratamento da sazonalidade.

Nota Metodológica

O IAE- Açores é um indicador compósito coincidente, construído para acompanhar a evolução do estado geral da economia regional no curto prazo, a partir de séries de referência escolhidas como proxy da actividade económica regional.

As séries utilizadas na construção deste Indicador são: “Leite entregue nas fábricas”, “Gado Abatido”, “Pesca Descarregada”, “Produção de Energia”, “Produção de Produtos Lácteos”, “Consumo de Energia na Indústria”, “Venda de Cimento”, “Empregados na Construção Civil”, “Passageiros Desembarcados Via Aérea”, “Dormidas na HT, TER e AL”, “Empréstimos Bancários”, “Operações TPA” e “Levantamentos Multibanco”.

Os dados apresentados neste Destaque são valores ajustados da sazonalidade, calibrados pela variação do PIB e alisados pelo método de médias móveis de 3 meses.