

# **ICDIR - Açores**

## **Indicador Compósito de Desenvolvimento Intra-Regional dos Açores**

**1980-2010**

**1. Enquadramento**

**2. Objectivos**

**3. Conceptualização**

**4. Operacionalização**

**5. Análise dos Resultados**

# 1. Enquadramento

**Política de Coesão da Estratégia Europa 2020** – cooperação aos vários níveis da administração

**Programa do X Governo Regional dos Açores (2008-2012)** – eleição da coesão regional como um dos factores estratégicos da governação da RAA

# 1. Enquadramento

**Carácter inovador** – inexistência de um indicador de medida da coesão entre as nove ilhas dos Açores.

**Actualidade** – resposta a um dos desafios que se coloca actualmente ao Sistema Estatístico Europeu, no qual se insere o SREA: produzir informação estatística complexa e multidimensional para responder às necessidades da tomada de decisão sobre realidades complexas e multidimensionais.

**Utilidade** – dotar os decisores regionais de uma ferramenta de planeamento macroeconómico de fácil leitura.

**Plano de Actividades 2013** – Início dos trabalhos preparatórios para o estudo de implementação de um Sistema de Indicadores para avaliação e acompanhamento da coesão social, económica e ambiental entre as nove ilhas dos Açores.

## 2.Objectivos

- Incluir nas estatísticas regionais uma nova ferramenta que permita avaliar o desenvolvimento de cada uma das ilhas no contexto regional;
- Obter indicadores compósitos que permitam uma leitura rápida e de fácil utilização, para efeitos de gestão e planeamento macroeconómico, por parte dos decisores regionais;
- Ir ao encontro do que é a política de Coesão no âmbito da Estratégia EU 2020, permitindo a monitorização de um desenvolvimento que se pretende inteligente, inclusivo e sustentável, também ao nível das 9 ilhas dos Açores.

## 3. Conceptualização

Abordagem da coesão territorial nas três dimensões de análise previstas na Estratégia Europa 2020:

⇒ **Competitividade Económica** (*Smart Growth ou Quantitative Islands\**)

⇒ **Coesão Social** (*Inclusive Growth ou Equal Opportunities Islands\**)

⇒ **Sustentabilidade Ambiental** (*Sustainable Growth ou Green Islands\**)

\* Designações do Projecto Euroislands da ESPON -*European Spatial Planning Observation Network*

## Principais etapas:

- ⇒ Clarificação dos objectivos do estudo;
- ⇒ Revisão de literatura regional, nacional e internacional;
- ⇒ Selecção dos indicadores - Compromisso entre uma base científica apoiada em experiências conhecidas e os interesses dos utilizadores regionais. Houve audição e reuniões com diversos potenciais utilizadores regionais;
- ⇒ Inventário das fontes de dados;
- ⇒ Decisão sobre o horizonte temporal a abranger: 1980, 1990, 2000 e 2010, abrangendo 30 anos, com início numa situação anterior ao I QCA (1989-1993) até meio do QREN (2007-2013)
- ⇒ Operacionalização

## 4. Operacionalização

Recolha de dados dos 47 indicadores, para cada ano e cada ilha

Normalização (standardização estatística e reescalonamento minmax)

Agregação por média não ponderada, para as três componentes e para ICDIR

Relativização Indicadores (ICDIR, COMP, COES, AMB) de cada ilha à média regional

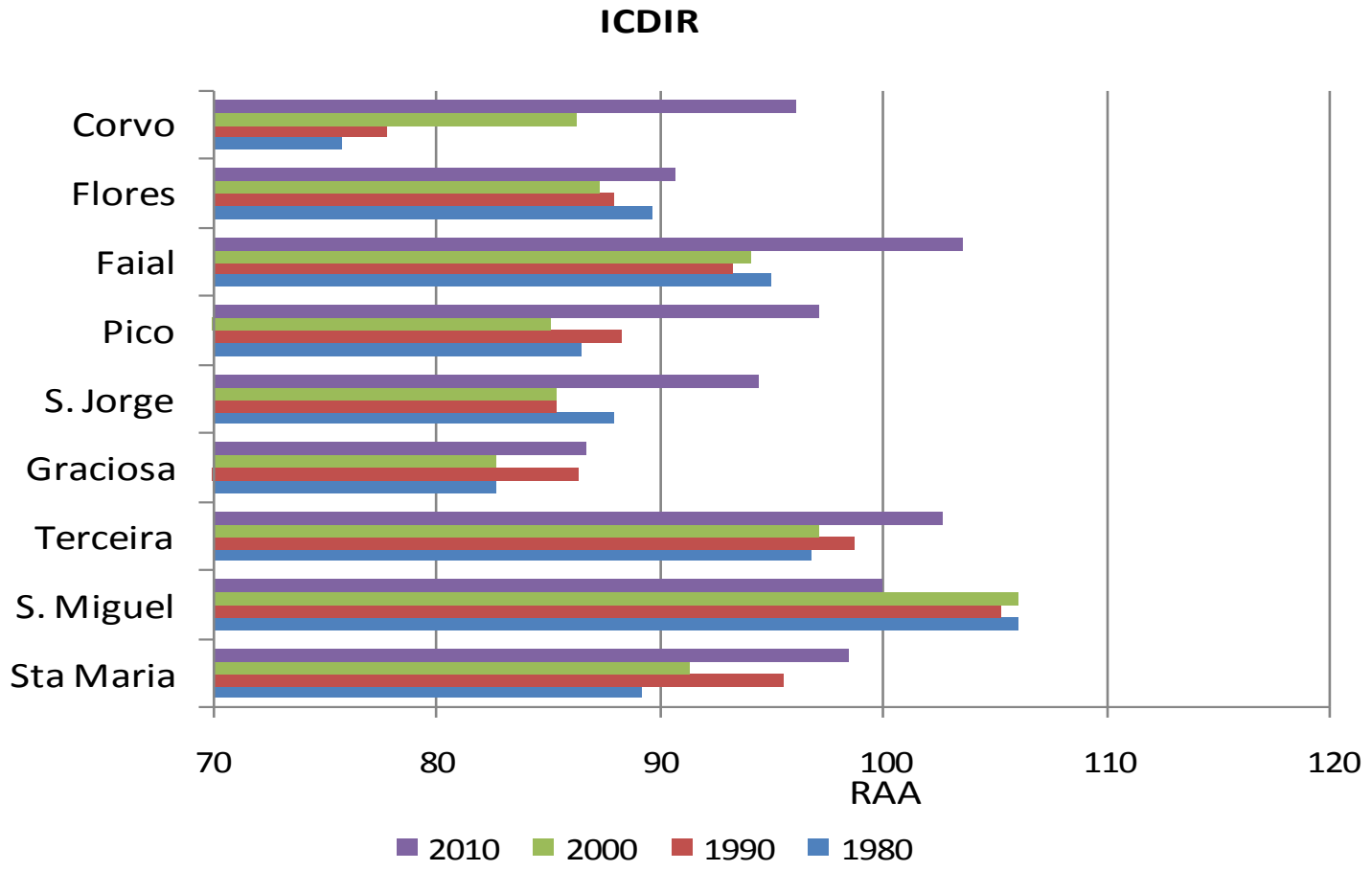
Validação – comparabilidade espacial e temporal



COMPETITIVIDADE ECONÓMICA		COESÃO SOCIAL		SUSTENTABILIDADE AMBIENTAL	
Código	Designação	Código	Designação	Código	Designação
COMP1	Densidade Populacional	COES1	Taxa de emprego 20-64 anos	AMB1	% da produção de energias alternativas no total da produção energética da ilha
COMP2	Índice de renovação da população em idade activa	COES2	Taxa de desemprego	AMB2	Contribuição da ilha para a produção de energias renováveis na Região (%)
COMP3	Taxa bruta de escolarização no ensino não superior	COES3	Taxa de abandono escolar.	AMB3	Consumo doméstico de electricidade, per capita (KWh)
COMP4	% População 25-64 anos com formação superior	COES4	% de empregados do sexo feminino 20-64	AMB4	Dimensão do parque automóvel, por 100 hab
COMP5	Nº de empregados, por indivíduo em idade activa	COES5	Taxa bruta de escolarização do ensino secundário	AMB5	Proporção entre o nº de turistas entrados anualmente e a população residente
COMP6	PIB per capita	COES6	Taxa de pré-escolarização	AMB6	Saldo energético, per capita (KWh)
COMP7	Densidade de empresas	COES7	Proporção da população residente em zonas urbanas (+2000 hab)		
COMP8	% empresas com NPS >= 10	COES8	Índice de Juventude		
COMP9	Densidade de explorações agrícolas	COES9	Nº de médicos, por 1000 habitantes		
COMP10	Área média das explorações agrícolas	COES10	Nº de camas, por 1000 habitantes		
COMP11	Peso da área utilizada para fins agrícolas	COES11	Equipamentos culturais por 1000 hab		
COMP12	Nº de cabeças de gado bovino, por exploração	COES12	Nº de associações culturais e recreativas, por 1000 hab		
COMP13	Pesca descarregada (Kg), por 100 hab	COES13	Nº de praticantes desportivos, por 1000 habitantes		
COMP14	Leite recolhido (l), por 100 hab	COES14	% de alojamentos com água, electricidade, retrete e banho		
COMP15	Produção de lacticínios (kg), por 100 hab	COES15	Nº de alojamentos familiares ocupados como residência habitual/ População residente acima dos 24 anos		
COMP16	Gado bovino abatido (kg), por 100 hab	COES16	Rendimento bruto médio, por agregado		
COMP17	Capacidade de Alojamento nos Estab Hot e TER, por 100 hab	COES17	Taxa de Mortalidade infantil		
COMP18	Passageiros desembarcados via aérea, por 100 habitantes	COES18	Taxa de fecundidade na adolescência		
COMP19	Mercadorias carregadas/descarregadas via marítima	COES19	Índice de dependência demográfica		
COMP20	Capacidade de retenção do rendimento gerado				
COMP21	Produtividade do Trabalho				
COMP22	% de funcionários públicos no Emprego Total				

## 5. Resultados

	ICDIR				Competitividade Económica				Coesão Social				Sustentabilidade Ambiental			
	1980	1990	2000	2010	1980	1990	2000	2010	1980	1990	2000	2010	1980	1990	2000	2010
RAA	100	100	100	100	100	100	100	100	100	100	100	100	100	100	100	100
Sta Maria	89,17	95,54	91,36	98,46	82,0	87,1	93,2	92,0	<b>111,0</b>	<b>114,3</b>	<b>106,5</b>	<b>105,0</b>	76,9	87,4	77,3	99,7
S. Miguel	<b>106,07</b>	<b>105,23</b>	<b>106,08</b>	99,93	<b>106,5</b>	<b>106,4</b>	<b>107,5</b>	<b>105,9</b>	95,5	95,7	93,0	96,5	<b>115,5</b>	<b>112,7</b>	<b>115,2</b>	96,2
Terceira	96,79	98,65	97,13	<b>102,71</b>	<b>103,1</b>	<b>101,7</b>	97,9	<b>100,5</b>	<b>111,0</b>	<b>106,1</b>	<b>108,5</b>	<b>104,7</b>	76,6	88,6	87,2	<b>103,4</b>
Graciosa	82,65	86,36	82,63	86,67	67,7	69,3	74,9	75,3	94,4	87,4	86,5	91,7	88,5	<b>103,7</b>	87,0	95,4
S. Jorge	87,95	85,41	85,36	94,36	76,9	76,6	75,4	78,8	94,7	93,6	<b>104,8</b>	99,3	94,1	87,4	79,4	<b>108,0</b>
Pico	86,49	88,34	85,14	97,08	73,0	75,4	76,4	81,2	96,3	99,0	<b>106,3</b>	<b>104,8</b>	92,5	92,5	76,5	<b>108,4</b>
Faial	94,98	93,32	94,04	<b>103,59</b>	<b>105,4</b>	<b>105,4</b>	98,6	91,3	<b>107,7</b>	<b>118,5</b>	<b>120,7</b>	<b>111,1</b>	71,6	57,4	68,1	<b>110,8</b>
Flores	89,64	87,99	87,23	90,68	69,4	73,5	75,2	77,3	93,4	99,3	<b>105,3</b>	97,5	<b>108,8</b>	93,1	84,3	<b>100,0</b>
Corvo	75,76	77,83	86,24	96,11	52,1	65,8	78,6	70,6	80,1	77,2	<b>104,0</b>	<b>113,3</b>	98,1	91,2	79,4	<b>109,6</b>

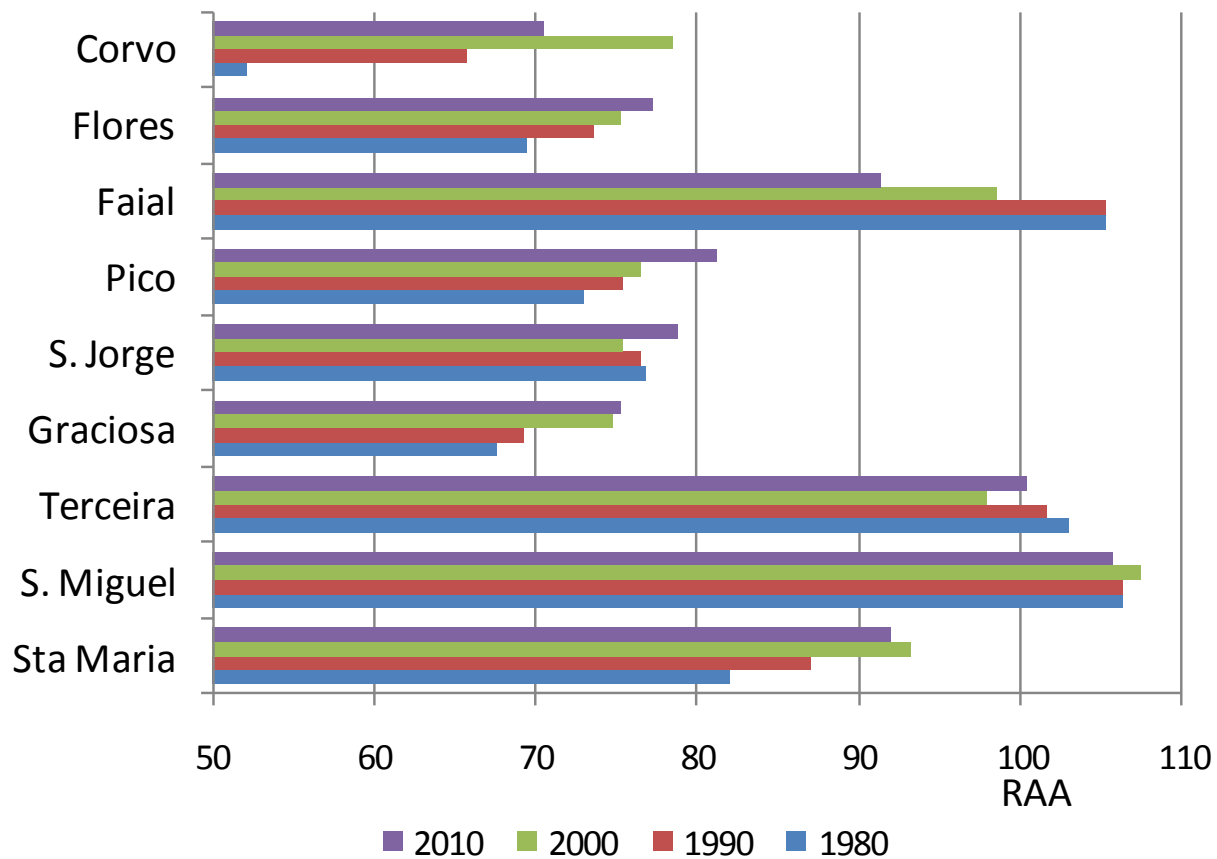


## Evolução do ICDIR Global ( por diferença entre os índices dos diversos anos)

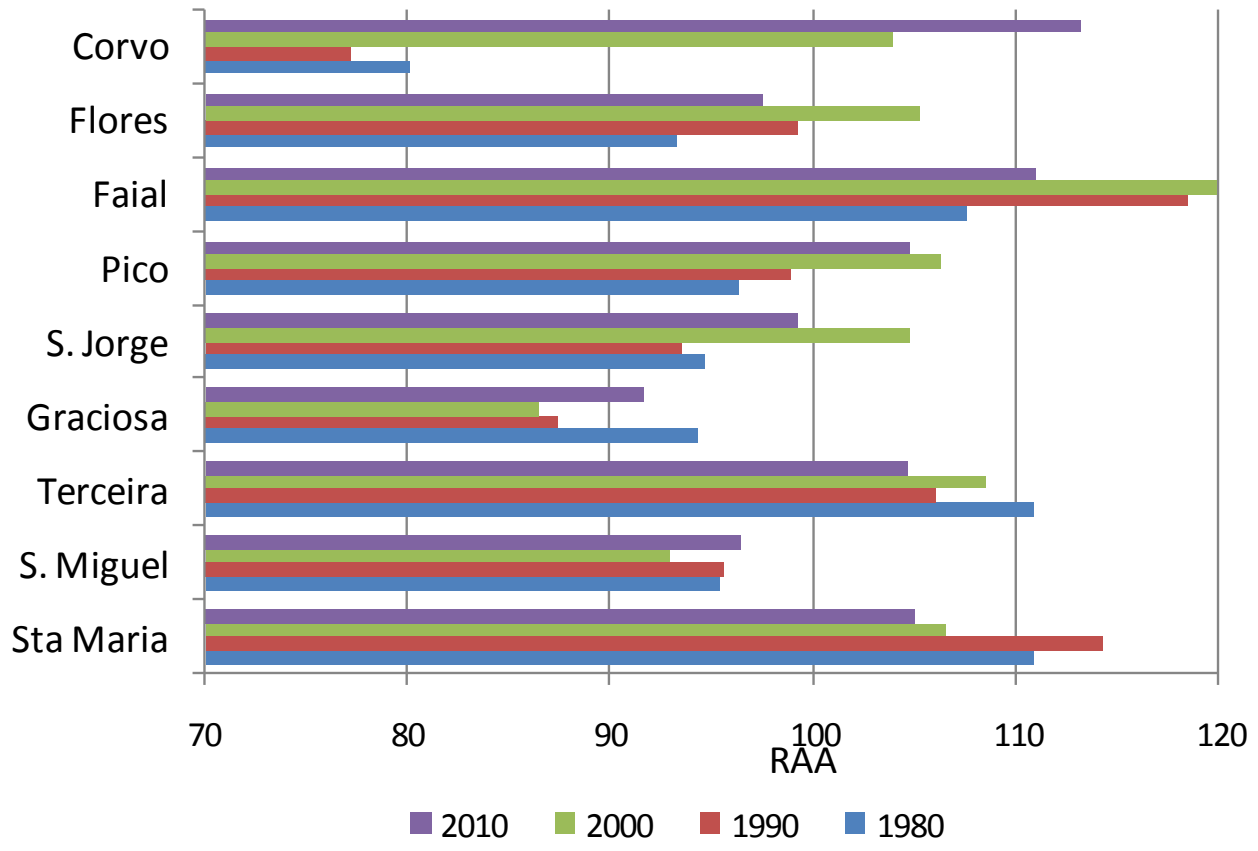
unidade: pontos

	1980-2000	1980-2010	2000-2010
Sta Maria	2,2	9,3	7,1
S. Miguel	0,0	-6,1	-6,1
Terceira	0,3	5,9	5,6
Graciosa	0,0	4,0	4,0
S. Jorge	-2,6	6,4	9,0
Pico	-1,4	10,6	11,9
Faial	-0,9	8,6	9,5
Flores	-2,4	1,0	3,5
Corvo	10,5	20,4	9,9

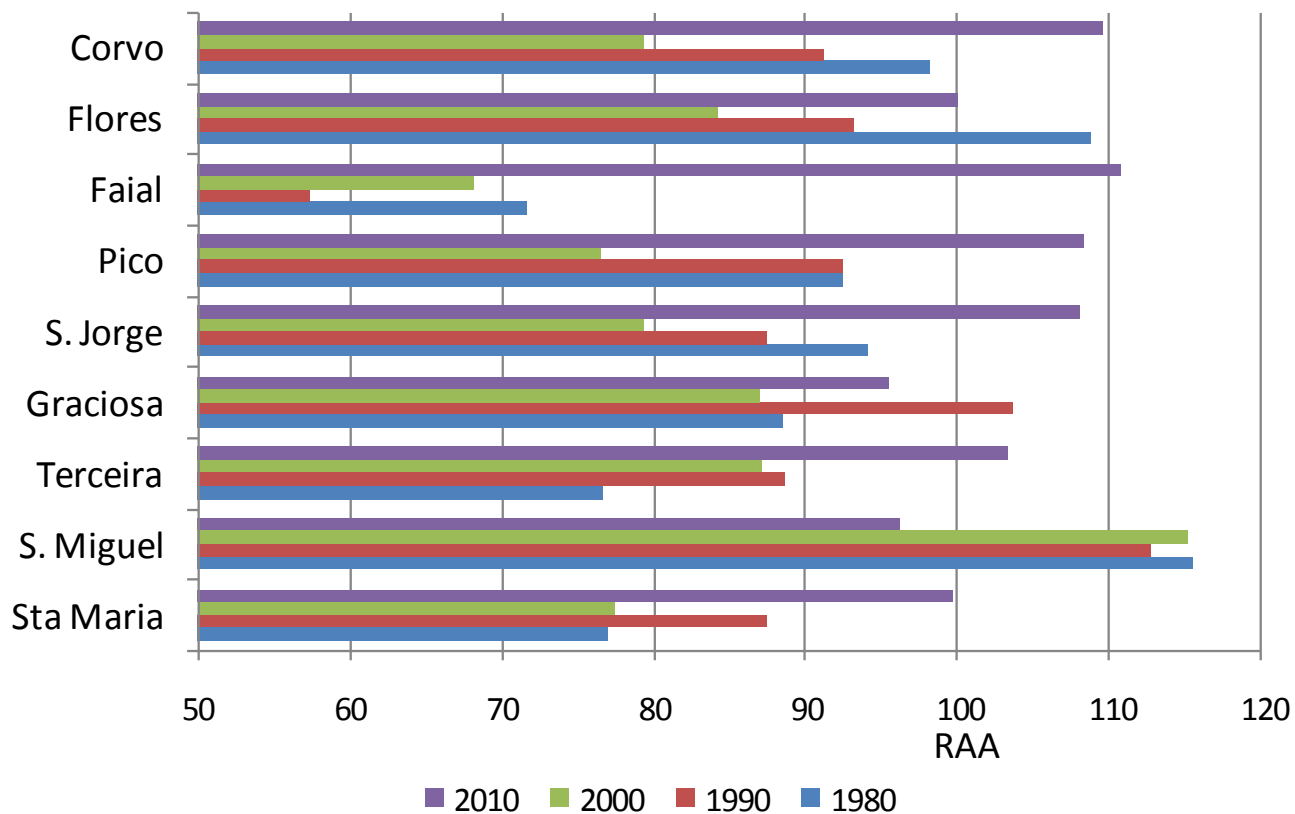
## COMPETITIVIDADE ECONÓMICA



### COESÃO SOCIAL



## SUSTENTABILIDADE AMBIENTAL



## Perfil das ilhas face à média regional (RAA=100)

	1980		1990		2000		2010	
	ICDIR>=100	ICDIR<100	ICDIR>=100	ICDIR<100	ICDIR>=100	ICDIR<100	ICDIR>=100	ICDIR<100
COMP>100 COES>100 AMB>100							Terceira	
COMP>100 COES>100 AMB<100		Terceira; Faial		Terceira; Faial				
COMP>100 COES<100 AMB>100	S. Miguel		S. Miguel		S. Miguel			
COMP>100 COES<100 AMB<100								S. Miguel
COMP<100 COES>100 AMB>100							Faial	Pico; Corvo
COMP<100 COES>100 AMB<100		Sta Maria		Sta Maria		Sta Maria; Terceira; S. Jorge; Pico; Faial; Flores; Corvo		Sta Maria
COMP<100 COES<100 AMB>100		Flores		Graciosa				S. Jorge; Flores
COMP<100 COES<100 AMB<100		Graciosa; S. Jorge; Pico; Corvo		S. Jorge; Pico; Flores; Corvo		Graciosa		Graciosa



### 3 Grupos de ilhas-

- **Grupo 1 – S. Miguel, Terceira e Faial** únicas ilhas que no período em estudo conseguem ter ICDIR e/ou Competitividade superior à média regional.
  - **Terceira**, em 2010, com os **4 indicadores acima de 100**.
  - **S. Miguel com Competitividade sempre superior à média regional** e ICDIR apenas ligeiramente abaixo em 2010.
  - **Faial** com ICDIR, COES e o AMB **acima de 100**, em 2010.
  
- **Grupo 2 – Sta Maria, Pico e Corvo** as três ilhas que mais se aproximam da média regional (acima dos 9 pontos).
  - Sta Maria com COES sempre acima dos 100
  - Pico e Corvo com COES e AMB acima de 100 em 2010
  
- **Grupo 3 – S. Jorge, Flores e Graciosa** aproximam-se da média entre 1 e 6 pontos.
  - S. Jorge e Flores com COES em 2000 e AMB em 2010 superior a 100
  - Graciosa aproxima-se 4 pontos da média e AMB em 1990 superior a 100.

## Assimetrias ICDIR-

- **Em 1980** a diferença entre o valor mais elevado: (106,1 em S.Miguel) e o mais baixo (75,8 no Corvo) **é superior a 30 pontos.**
- **Em 2000** essa diferença é de **23,4 pontos** : (106,1 em S.Miguel) e (82,6 na Graciosa).
- **Em 2010 a maior assimetria é apenas de 16,9 pontos:** (103,6 Faial) e (86,7 Graciosa).
- **A média das assimetrias é 7 pontos em 2010** depois de ter sido 16,1 pontos em 1980, de 15,5 pontos em 2000.

## **Competitividade –**

- **Apenas S. Miguel, Terceira e Faial têm um ponto de partida (1980) acima do índice 100.** Talvez devido a isso, são as únicas que não melhoram o seu índice relativo.
- **As outras 6 ilhas têm um significativo aumento da Competitividade, ou seja 5 delas evoluem mais de 7,5 pontos.**

## **Coesão Social -**

- **Em 2010, cinco ilhas têm um Índice superior a 100 e as restantes um índice superior a 91**
- **No período de 30 anos 6 ilhas melhorara o seu nível de COES**

## **Sustentabilidade Ambiental –**

- **Em 2010, seis ilhas têm índice superior a 100 e as outras três acima de 95.**
- **Em 30 anos sete ilhas melhoraram significativamente o seu nível ambiental, aumentando mais de 10 pontos.**

## Conclusões

- **Em 2010** , os resultados do ICDIR-Açores revelam **uma Região globalmente mais coesa**, em termos de desenvolvimento, do que em 1980.
- **Em 30 anos, oito das nove ilhas melhoraram o seu desempenho**
- **De 2000 para 2010, seis ilhas melhoraram significativamente, aumentando mais de 5 pontos.**
- **Em 30 anos, reduziram-se as assimetrias existentes durante o período em análise.**