

# Índice de Vendas do Comércio a Retalho - Produtos Alimentares - março 2026

Posted on 20 de Abril, 2026

**Em março, a variação mensal homóloga do índice de vendas do comércio a retalho de produtos alimentares (IVCR-PA), nos Açores, foi de +6,83% a preços constantes e de +10,50% a preços correntes.**

O índice de vendas do comércio a retalho de produtos alimentares (IVCR-PA) registou em março, a preços constantes (valores brutos, deflacionados), uma variação mensal homóloga positiva de 6,83% e uma variação trimestral homóloga positiva de 5,30%.

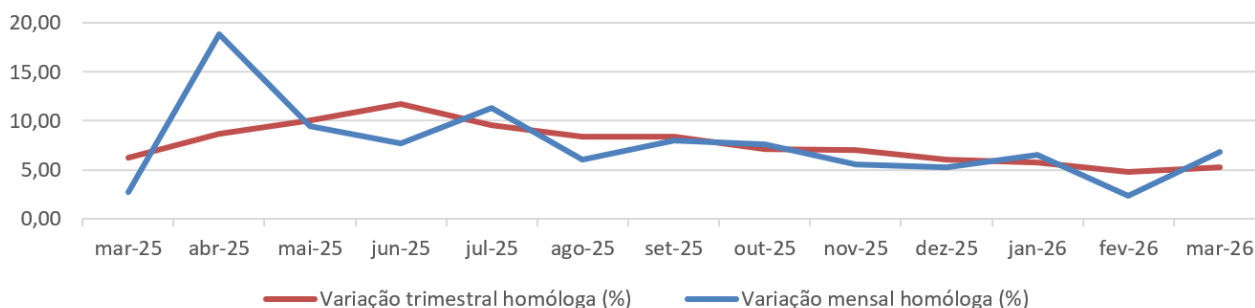
Quadro 1 - IVCR-PA a preços constantes (valores brutos, deflacionados)

	mar-25	abr-25	mai-25	jun-25	jul-25	ago-25	set-25	out-25	nov-25	dez-25	jan-26	fev-26	mar-26
Varição trimestral homóloga (%)	6,26	8,71	10,06	11,72	9,56	8,34	8,43	7,15	7,06	6,08	5,70	4,78	5,30
Varição mensal (%)	14,16	4,82	2,02	0,74	17,04	-0,34	-13,14	-2,13	-3,75	25,54	-26,16	-5,95	19,19
Varição mensal homóloga (%)	2,76	18,84	9,41	7,69	11,34	6,03	7,97	7,65	5,51	5,27	6,50	2,33	6,83
Var. média últimos 12 meses (%)	6,87	8,31	8,59	8,73	9,17	8,58	8,76	8,68	8,32	8,12	7,75	7,55	7,87
IVCR-PA	114,163	119,667	122,087	122,987	143,938	143,445	124,596	121,937	117,363	147,337	108,799	102,324	121,964

Fonte: INE – Inquérito ao Volume de Negócios e Emprego – Comércio a Retalho  
Base 2021=100

Figura 1 - Variação mensal homóloga e variação trimestral homóloga do IVCR-PA a preços constantes (valores brutos, deflacionados)

## Índice de Vendas do Comércio a Retalho - Produtos Alimentares - março 2026



Neste mês, verificou-se para o IVCR-PA a preços constantes (valores corrigidos dos efeitos calendário e sazonalidade, deflacionados), um acréscimo de 2,95% face ao mês anterior e um aumento de 6,99% na média nos últimos 12 meses comparativamente a igual período imediatamente anterior.

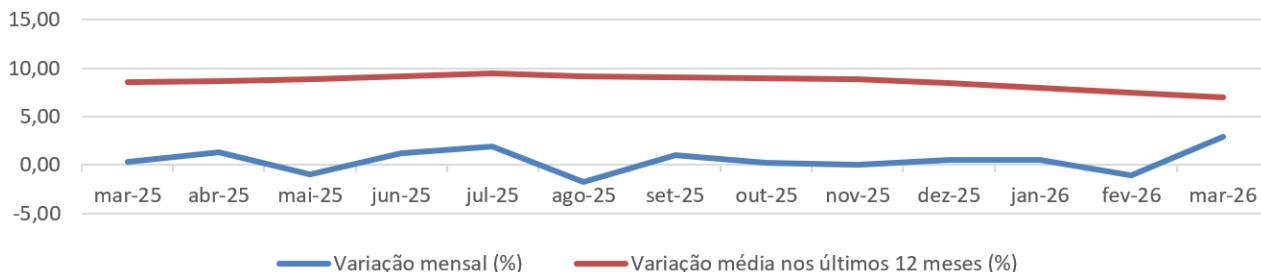
### Quadro 2 - IVCR-PA a preços constantes (valores corrigidos dos efeitos calendário e sazonalidade, deflacionados)

	mar-25	abr-25	mai-25	jun-25	jul-25	ago-25	set-25	out-25	nov-25	dez-25	jan-26	fev-26	mar-26
Variação trimestral homóloga (%)	10,85	10,26	9,65	8,94	9,15	8,36	7,79	6,85	7,18	6,57	5,87	4,74	4,83
Variação mensal (%)	0,32	1,32	-0,93	1,21	1,90	-1,76	1,07	0,23	0,06	0,48	0,53	-1,10	2,95
Variação mensal homóloga (%)	11,51	9,44	8,06	9,31	10,07	5,76	7,60	7,21	6,74	5,77	5,13	3,33	6,04
Var. média últimos 12 meses (%)	8,54	8,64	8,86	9,21	9,50	9,17	9,10	8,94	8,84	8,49	7,99	7,43	6,99
IVCR-PA	121,295	122,892	121,749	123,225	125,569	123,364	124,682	124,971	125,052	125,653	126,324	124,936	128,626

Fonte: INE – Inquérito ao Volume de Negócios e Emprego – Comércio a Retalho  
Base 2021=100

Figura 2 - Variação mensal e variação média nos últimos 12 meses do IVCR-PA a preços constantes (valores corrigidos dos efeitos calendário e sazonalidade, deflacionados)

## Índice de Vendas do Comércio a Retalho - Produtos Alimentares - março 2026



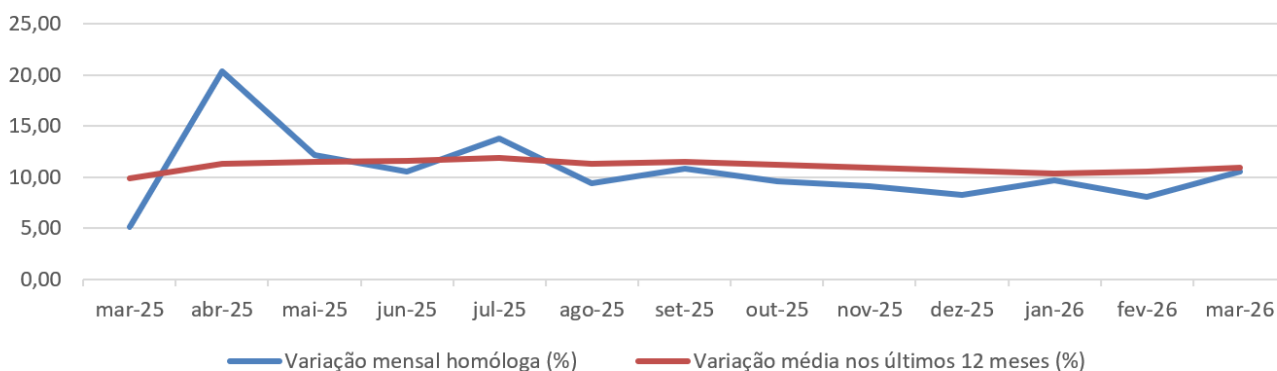
Em março, registou-se, para o IVCR-PA a preços correntes (valores brutos), uma variação mensal homóloga positiva de 10,50% e uma variação média nos últimos 12 meses positiva de 10,93%.

### Quadro 3 - IVCR-PA a preços correntes (valores brutos)

	mar-25	abr-25	mai-25	jun-25	jul-25	ago-25	set-25	out-25	nov-25	dez-25	jan-26	fev-26	mar-26
Variação trimestral homóloga (%)	8,06	10,39	12,31	14,13	12,23	11,25	11,36	9,94	9,88	8,94	8,94	8,62	9,46
Variação mensal (%)	15,26	4,61	1,92	1,72	16,19	0,74	-13,18	-1,99	-2,68	23,33	-24,85	-3,80	17,87
Variação mensal homóloga (%)	5,09	20,35	12,18	10,50	13,80	9,44	10,88	9,59	9,14	8,25	9,65	8,06	10,50
Var. média últimos 12 meses (%)	9,89	11,29	11,47	11,55	11,91	11,31	11,47	11,26	10,89	10,66	10,37	10,50	10,93
IVCR-PA	147,283	154,075	157,034	159,741	185,608	186,988	162,352	159,126	154,857	190,986	143,527	138,076	162,752

Fonte: INE - Inquérito ao Volume de Negócios e Emprego - Comércio a Retalho  
Base 2021=100

Figura 3 - Variação mensal homóloga e variação média nos últimos 12 meses do IVCR-PA a preços correntes (valores brutos)



## Nota metodológica

O Serviço Regional de Estatística dos Açores (SREA) iniciou a publicação das séries de Índices de Vendas do Comércio a Retalho de Produtos Alimentares (IVCR-PA, Base 2011=100) com os resultados referentes a dezembro de 2013. A partir da divulgação do mês de dezembro de 2021, e com o objetivo de ajustamento a nível nacional, a base de cálculo passou a ser a do ano de 2015, ou seja, Base 2015=100. Esta alteração não implicou qualquer modificação das taxas de variação a preços constantes (valores brutos) e a preços correntes, mas apenas nos valores dos índices.

A partir da divulgação do mês de janeiro de 2026, e novamente com o objetivo de ajustamento a nível nacional, a base de cálculo passou a ser a do ano de 2021, ou seja, Base 2021=100, o que implicou um rebaseamento aritmético da série IVCR-PA apurada na base anterior. Para além da mudança do ano de referência do índice para 2021=100, a divulgação do IVCR-PA teve subjacente uma alteração estrutural com adoção de índices mensais encadeados, motivada pelo reforço do número de empresas que constituem a amostra do presente Estudo Estatístico, e que implicou um recálculo dos valores dos índices em toda a sua série, e das respetivas taxas de variação a preços constantes (valores brutos) e a preços correntes.

O IVCR-PA tem por objetivo mostrar a evolução das vendas do comércio a retalho de produtos alimentares nos Açores. Os índices são obtidos tendo por base o Inquérito Mensal ao Volume de Negócios e Emprego no Comércio a Retalho (IVNE-CR), realizado por via eletrónica, junto de unidades estatísticas selecionadas a partir de empresas sediadas na Região Autónoma dos Açores, nomeadamente detentoras de grandes superfícies comerciais.

O ajustamento dos efeitos de calendário e sazonalidade é efetuado com modelos probabilísticos do tipo “Autoregressive Integrated Moving Average” (ARIMA) na série a preços constantes. Os valores divulgados poderão sofrer revisões, devido ao tratamento de sazonalidade de efeitos de calendário.