

# IPC – dezembro 2025

Posted on 13 de Janeiro, 2026

**A taxa de inflação de 2025, nos Açores, foi de 2,13%, no país foi de 2,34%.**

**A taxa de variação homóloga mensal regional foi de 2,07%, sendo a nacional de 2,19%.**

**A taxa de variação mensal foi de -0,01% nos Açores e de 0,09% no país.**

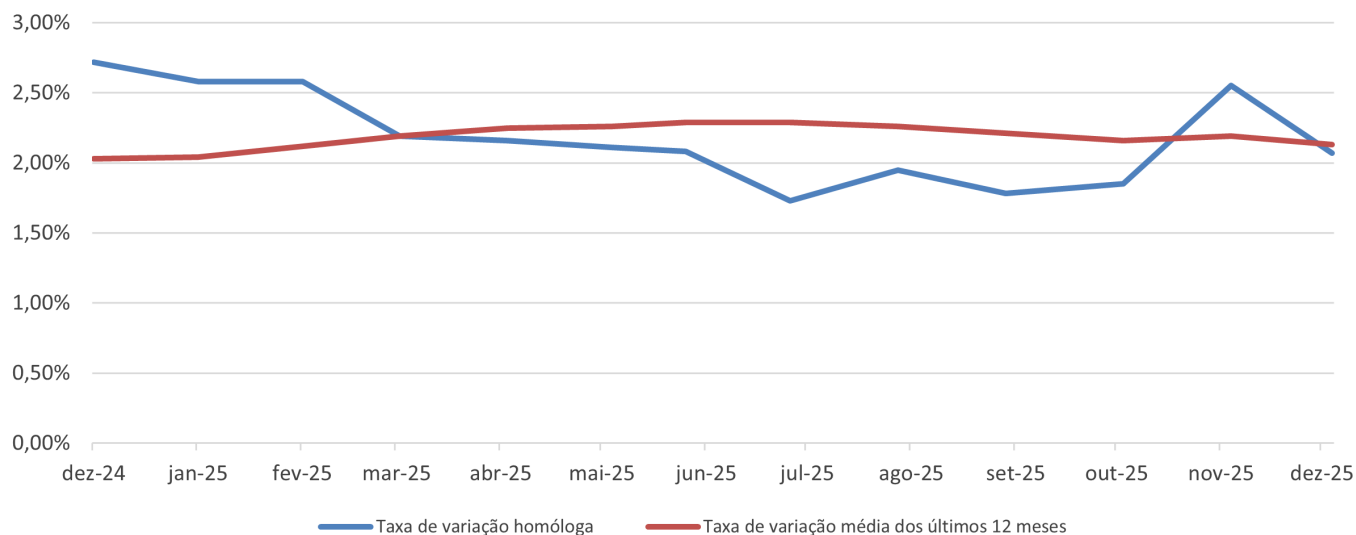
A taxa de variação média dos últimos doze meses, terminados em dezembro, e que corresponde à taxa de inflação de 2025, do Índice de Preços no Consumidor (IPC), “Total”, foi de 2,13%. As maiores variações médias positivas verificaram-se nas classes “Restaurantes e hotéis” (7,37%), “Habitação, água, eletricidade, gás e outros combustíveis” (5,18%) e “Saúde” (4,14%). Em sentido contrário, as classes que apresentaram variação média negativa foram “Vestuário e calçado” (-1,50%), “Comunicações” (-1,02%) e “Lazer, Recreação e Cultura” (-0,79%).

A taxa de variação média dos últimos doze meses nacional, i.e., a taxa de inflação de 2025 foi de 2,34%.

A taxa de variação homóloga do IPC, “Total”, de dezembro, situou-se nos 2,07%, diminuindo 0,48 pontos percentuais em relação ao mês de anterior.

A taxa de variação homóloga a nível nacional foi de 2,19%.

Figura 1 – Variação homóloga e variação média dos últimos 12 meses do Índice de Preços no Consumidor (Total)



A taxa de variação mensal do IPC de dezembro, “Total”, foi negativa de 0,01%, mantendo-se inalterada em relação ao mês anterior. A classe “Transportes”, com 2,02%, foi a que mais se realçou no sentido da alta, enquanto no sentido da baixa foi a classe “Produtos alimentares e bebidas não alcoólicas”, com -1,76%.

A taxa de variação mensal a nível nacional foi positiva de 0,09%.

## Nota metodológica

O Serviço Regional de Estatística dos Açores (SREA) divulga mensalmente os dados definitivos do Índice de Preços no Consumidor (IPC), fornecendo uma indicação sobre o comportamento da inflação na Região Autónoma dos Açores.

**Índice de Preços no Consumidor (2012 =100):** O Índice de Preços no Consumidor (IPC) mede a evolução temporal dos preços de um conjunto de bens e serviços representativos da estrutura de despesa de consumo da população residente em Portugal. É importante ter presente que o IPC não é um indicador do nível de preços, mas antes um indicador da respetiva variação.

**Taxa de variação média dos últimos doze meses:** A variação média dos últimos doze meses compara o índice médio dos últimos doze meses com o dos doze meses imediatamente anteriores. Tal como uma média móvel, esta taxa é

menos sensível a alterações esporádicas e não é afetada por flutuações sazonais. No mês de dezembro, corresponde à taxa de inflação anual.

**Taxa de variação homóloga:** A variação homóloga compara o índice do mês corrente com o do mesmo mês do ano anterior. Esta taxa, perante um padrão estável de sazonalidade, não é afetada por oscilações desta natureza podendo, no entanto, ser influenciada por efeitos específicos localizados nos meses comparados.

**Taxa de variação mensal:** A variação mensal compara índices entre dois meses consecutivos. Embora permita um acompanhamento corrente do andamento dos preços, é influenciada por efeitos sazonais e outros mais específicos localizados num (ou em ambos) dos meses comparados.