

Movimento de Passageiros Aéreos – novembro 2025

Posted on 9 de Dezembro, 2025

Destaque atualizado em 06/01/2026: correção do número de passageiros desembarcados na ilha Terceira (-55 passageiros).

No mês de novembro de 2025 desembarcaram 128 018 passageiros nos aeroportos dos Açores, verificando-se um decréscimo homólogo de 2,5%. Nos voos territoriais desembarcaram 59 398 passageiros (decrécimo homólogo de 4,0%), nos voos interilhas 58 844 passageiros (acrécimo homólogo de 2,0%) e nos voos internacionais 9 776 passageiros (decrécimo homólogo de 16,8%).

O número de passageiros embarcados, nos aeroportos dos Açores, atingiu os 134 946 no mês de novembro, verificando-se decréscimo homólogo de 2,1%. Nos voos territoriais embarcaram 64 194 passageiros (decrécimo homólogo de 2,2%), nos voos interilhas 58 899 passageiros (mesmo valor dos passageiros interilhas desembarcados e um acréscimo homólogo de 1,9%), e nos voos internacionais 11 853 passageiros (decrécimo homólogo de 17,3%).

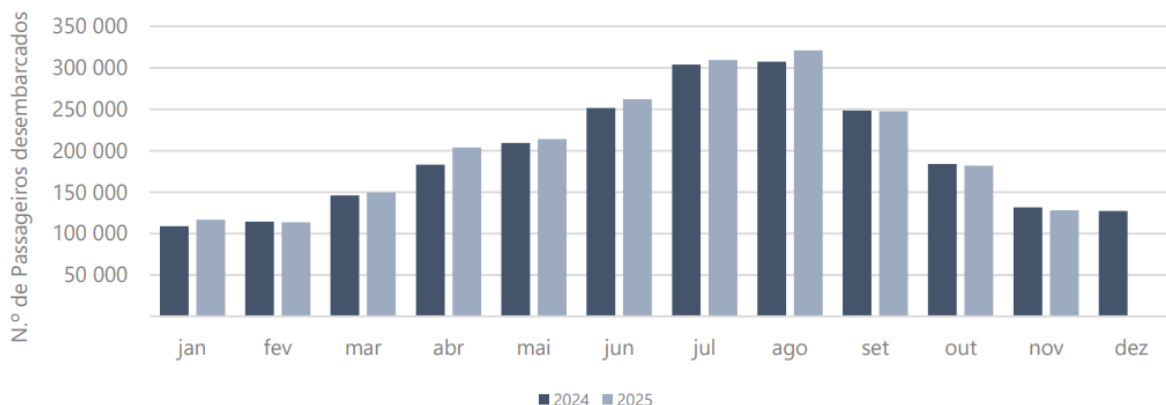
Quadro 1 – Movimento de passageiros nos aeroportos dos Açores, por tipo de voo

Movimento de Passageiros Aéreos – novembro 2025

		jan	fev	mar	abr	mai	jun	jul	ago	set	out	nov	dez	Acumulado homólogo
Embarcados	2024	110 160	114 316	143 312	175 003	208 061	243 263	287 230	317 288	266 202	193 230	137 779	120 699	2 195 844
	2025	118 698	112 260	147 338	197 722	210 075	253 186	291 373	331 488	262 872	193 235	134 946		2 253 193
Interilhas	2024	48 386	48 937	60 524	70 412	87 579	103 585	134 196	144 147	110 339	75 555	57 784	52 278	941 444
	2025	49 565	47 556	61 520	78 836	87 263	115 679	139 312	152 089	114 321	78 478	58 899		983 518
Territorial	2024	51 942	57 364	68 358	84 204	92 909	98 358	98 980	114 236	106 258	89 342	65 654	57 670	927 605
	2025	57 007	55 633	71 968	92 752	93 282	98 018	100 922	120 906	104 451	89 244	64 194		948 377
Internacional	2024	9 832	8 015	14 430	20 387	27 573	41 320	54 054	58 905	49 605	28 333	14 341	10 751	326 795
	2025	12 126	9 071	13 850	26 134	29 530	39 489	51 139	58 493	44 100	25 513	11 853		321 298
Desembarcados	2024	108 818	114 338	146 079	182 997	209 208	251 267	303 985	307 520	248 485	183 895	131 299	127 204	2 187 891
	2025	116 533	113 593	149 413	203 733	214 033	261 985	309 225	320 860	247 462	181 850	128 018		2 246 705
Interilhas	2024	48 354	49 020	60 600	70 262	87 507	103 280	134 233	143 720	110 417	75 221	57 700	52 391	940 314
	2025	49 277	47 489	61 551	78 587	87 100	116 057	139 316	152 087	114 874	78 371	58 844		983 553
Territorial	2024	51 622	55 715	70 259	89 857	91 866	98 724	111 488	110 254	93 159	85 744	61 854	61 821	920 542
	2025	56 636	54 665	72 986	95 853	93 135	100 337	113 312	114 508	92 839	82 648	59 398		936 317
Internacional	2024	8 842	9 603	15 220	22 878	29 835	49 263	58 264	53 546	44 909	22 930	11 745	12 992	327 035
	2025	10 620	11 439	14 876	29 293	33 798	45 591	56 597	54 265	39 749	20 831	9 776		326 835

Fonte: ANA – Aeroportos de Portugal, SA. (Direção dos Aeroportos dos Açores); ACL – Aerogare Civil das Lajes; SATA – Gestão de Aeródromos, SA..

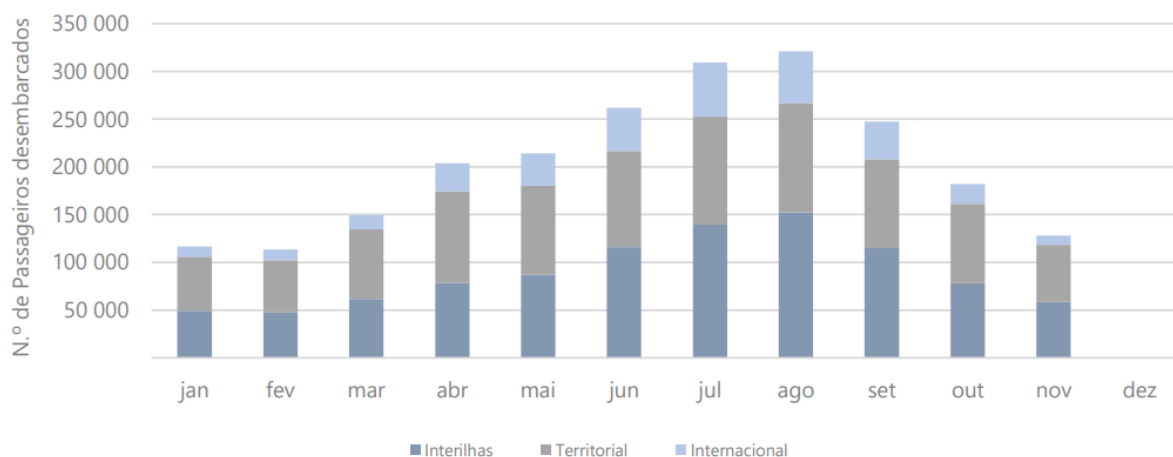
Figura 1 – Desembarque de passageiros nos aeroportos dos Açores



Nos aeroportos dos Açores, em novembro, os passageiros desembarcados verificaram-se com maior intensidade em voos territoriais (46,4% do total de passageiros desembarcados), seguindo-se os desembarcados em voos interilhas (46,0%) e os desembarcados em voos internacionais (7,6%).

Figura 2 – Desembarque de passageiros nos aeroportos dos Açores, por tipo de voo

- 2025

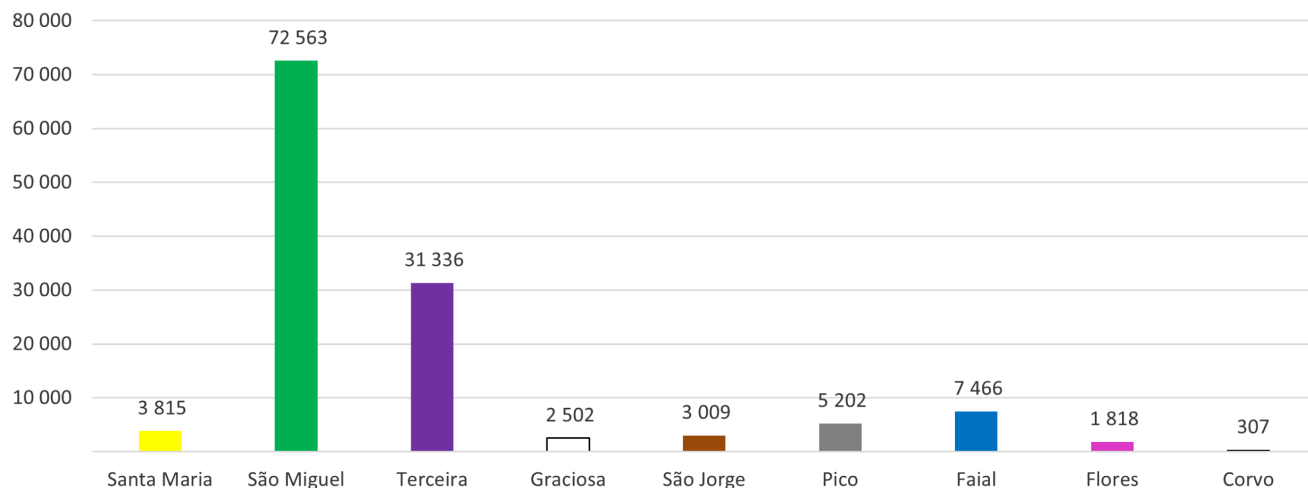


Por ilha, as que apresentaram variação homóloga mensal positiva no desembarque de passageiros aéreos, foram: Graciosa (12,3%), Pico (9,1%), Santa Maria (5,3%) e São Jorge (4,9%). Em sentido contrário, Terceira (-5,9%), Flores (-4,4%), São Miguel (-2,8%), Faial (-2,5%) e Corvo (-1,9%) apresentaram variação homóloga mensal negativa no desembarque de passageiros aéreos.

Neste mês, a ilha de São Miguel, com 72 563 passageiros desembarcados, concentrou 56,7% do total de passageiros desembarcados nos aeroportos dos Açores, seguindo-se as ilhas Terceira, com 31 336 (24,5% do total), Faial, com 7 466 (5,8% do total), e Pico, com 5 202 (4,1% do total).

Figura 3 – Desembarque de passageiros aéreos, por ilha, no mês de referência

Movimento de Passageiros Aéreos – novembro 2025



Quadro 2 – Passageiros aéreos desembarcados por ilha

		jan	fev	mar	abr	mai	jun	jul	ago	set	out	nov	dez	Acumulado homólogo
Açores	2024	108 818	114 338	146 079	182 997	209 208	251 267	303 985	307 520	248 485	183 895	131 299	127 204	2 187 891
	2025	116 533	113 593	149 413	203 733	214 033	261 985	309 225	320 860	247 462	181 850	128 073		2 246 760
Santa Maria	2024	3 445	3 504	4 089	5 072	5 138	6 063	8 821	8 689	6 798	4 567	3 623	3 673	59 809
	2025	3 546	3 323	3 764	4 608	4 907	6 582	8 767	8 762	6 616	4 865	3 815		59 555
São Miguel	2024	61 655	65 593	85 646	112 349	124 800	148 730	172 181	174 206	147 572	111 588	74 632	74 406	1 278 952
	2025	67 206	65 619	86 905	125 835	129 320	150 351	174 325	182 348	145 193	108 798	72 563		1 308 463
Terceira	2024	26 159	28 341	34 397	36 295	42 030	50 023	60 820	63 671	48 655	38 123	33 305	30 654	461 819
	2025	27 716	28 165	35 370	40 293	42 415	53 347	61 604	64 627	48 922	38 096	31 336		471 891
Graciosa	2024	2 132	2 051	2 546	2 606	2 804	3 556	5 051	4 745	3 526	2 579	2 227	2 040	33 823
	2025	2 261	2 328	2 315	2 819	3 110	3 807	4 907	5 329	3 465	2 727	2 502		35 570
São Jorge	2024	2 810	2 540	2 932	3 899	4 884	5 503	7 836	7 661	5 519	3 633	2 869	2 787	50 086
	2025	2 810	2 406	3 309	4 280	4 578	6 095	8 780	8 117	5 592	3 590	3 009		52 566
Pico	2024	4 132	4 223	5 390	8 670	10 108	13 565	18 084	17 184	13 113	7 925	4 769	4 963	107 163
	2025	3 627	3 724	6 218	9 600	10 476	14 733	18 637	18 777	13 559	8 853	5 202		113 406
Faial	2024	6 444	6 219	8 518	10 114	13 568	16 154	21 191	21 371	15 577	11 104	7 659	6 686	137 919
	2025	7 457	6 266	9 073	11 380	13 405	18 540	21 679	22 437	15 899	10 446	7 466		144 048
Flores	2024	1 715	1 568	2 201	3 612	5 401	7 097	9 128	9 186	7 083	3 974	1 902	1 706	52 867
	2025	1 632	1 503	2 078	4 378	5 375	7 837	9 620	9 578	7 568	4 084	1 818		55 471
Corvo	2024	326	299	360	380	475	576	873	807	642	402	313	289	5 453
	2025	278	259	381	540	447	693	906	885	648	391	307		5 735

Fonte: ANA – Aeroportos de Portugal, SA. (Direção dos Aeroportos dos Açores); ACL – Aerogare Civil das Lajes; SATA – Gestão de Aeródromos, SA..

Nota metodológica

O Serviço Regional de Estatística dos Açores (SREA) divulga, num único destaque mensal de Transportes Aéreos, informação sobre os passageiros embarcados e desembarcados nos aeroportos dos Açores, por tipo de voo, e de passageiros aéreos desembarcados por ilha.

Voos interilhas – Voos com origem e destino na Região Autónoma dos Açores.

Voos territoriais – Voos com origem em Portugal Continental ou na Região Autónoma da Madeira e com destino à Região Autónoma dos Açores, ou vice-versa.

Voos internacionais – Voos com origem fora de Portugal e com destino à Região Autónoma dos Açores, ou vice-versa