

Movimento de Passageiros Aéreos – abril 2025

Posted on 9 de Maio, 2025

Em abril de 2025 desembarcaram nos aeroportos dos Açores 203 733 passageiros, verificando-se uma variação positiva de 11,3% em relação ao mesmo mês do ano anterior

No mês de abril de 2025 desembarcaram nos aeroportos dos Açores 203 733 passageiros (tvh¹ : +11,3%). Os passageiros desembarcados com origem noutras regiões do território nacional atingiram os 95 853, interilhas 78 587 e internacionais 29 293.

Quanto ao número de passageiros embarcados, no total, ascendeu a 197 722 (tvh: +13,0%).

Relativamente à tipologia de voo, verificou-se variações homólogas positivas de 28,2% dos passageiros embarcados nos voos internacionais, de 12,0% nos voos interilhas e de 10,2% nos voos territoriais.

Quadro 1 – Movimento de passageiros por tipologia do voo.

Movimento de Passageiros Aéreos – abril 2025

		jan	fev	mar	abr	mai	jun	jul	ago	set	out	nov	dez	Acumulado homólogo
Embarcados	2024	110 160	114 316	143 312	175 003	208 061	243 263	287 230	317 288	266 202	193 230	137 779	120 699	542 791
	2025	118 698	112 260	147 338	197 722									576 018
Interilhas	2024	48 386	48 937	60 524	70 412	87 579	103 585	134 196	144 147	110 339	75 555	57 784	52 278	228 259
	2025	49 565	47 556	61 520	78 836									237 477
Territorial	2024	51 942	57 364	68 358	84 204	92 909	98 358	98 980	114 236	106 258	89 342	65 654	57 670	261 868
	2025	57 007	55 633	71 968	92 752									277 360
Internacional	2024	9 832	8 015	14 430	20 387	27 573	41 320	54 054	58 905	49 605	28 333	14 341	10 751	52 664
	2025	12 126	9 071	13 850	26 134									61 181
Desembarcados	2024	108 818	114 338	146 079	182 997	209 208	251 267	303 985	307 520	248 485	183 895	131 299	127 204	552 232
	2025	116 533	113 593	149 413	203 733									583 272
Interilhas	2024	48 354	49 020	60 600	70 262	87 507	103 280	134 233	143 720	110 417	75 221	57 700	52 391	228 236
	2025	49 277	47 489	61 551	78 587									236 904
Territorial	2024	51 622	55 715	70 259	89 857	91 866	98 724	111 488	110 254	93 159	85 744	61 854	61 821	267 453
	2025	56 636	54 665	72 986	95 853									280 140
Internacional	2024	8 842	9 603	15 220	22 878	29 835	49 263	58 264	53 546	44 909	22 930	11 745	12 992	56 543
	2025	10 620	11 439	14 876	29 293									66 228

Fonte: ANA - Aeroportos de Portugal, SA (Direção dos Aeroportos dos Açores); ACL - Aerogare Civil das Lajes; SATA - Gestão de Aeródromos, SA.

Quanto ao desembarque de passageiros, também por tipologia de voo, ocorreu acréscimos mensais homólogos de 28,0% dos passageiros embarcados nos voos internacionais, de 11,8% nos voos interilhas e de 6,7% no voos territoriais.

Figura 1 – Desembarque de passageiros nos aeroportos dos Açores.

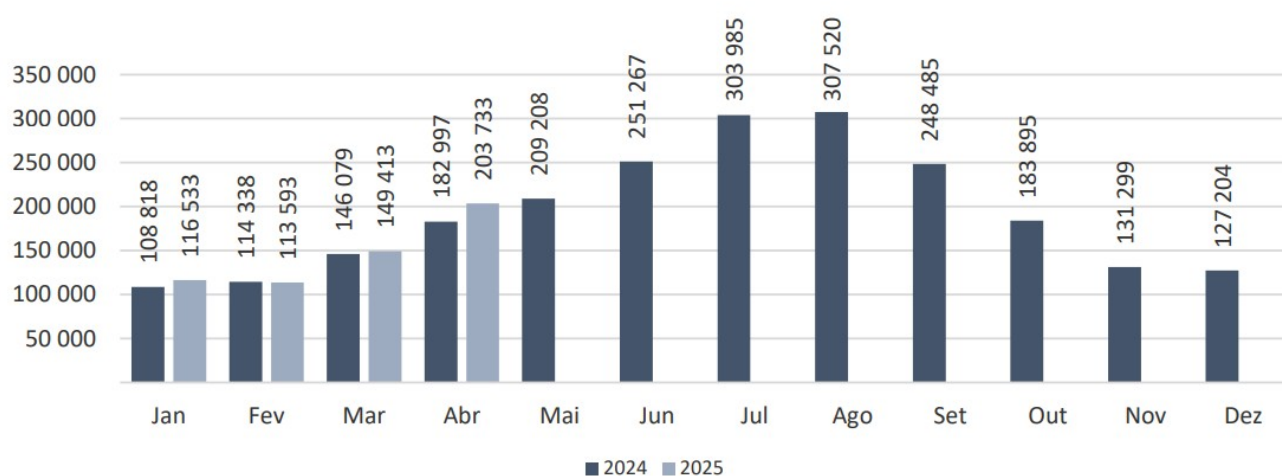
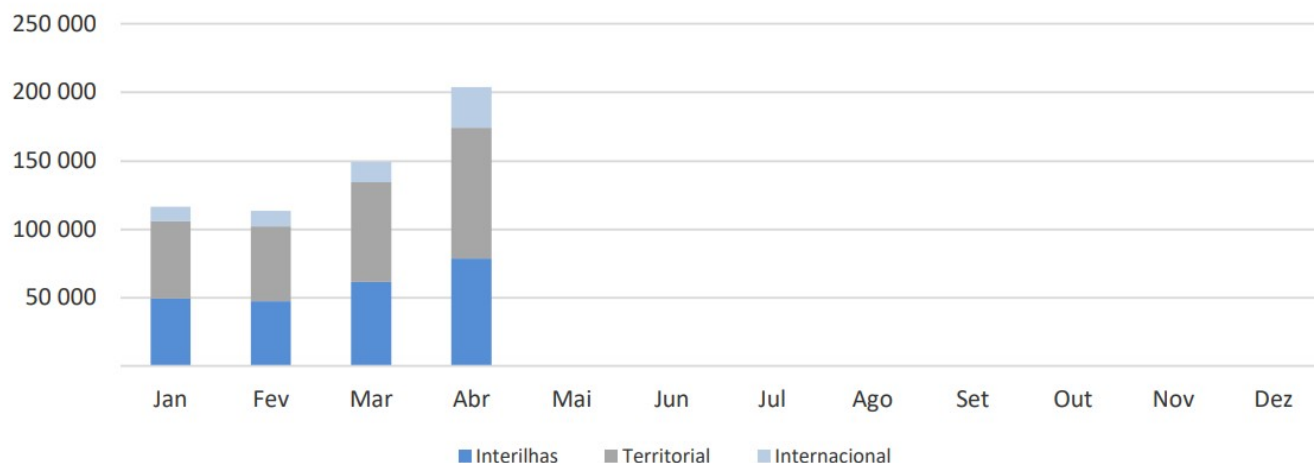


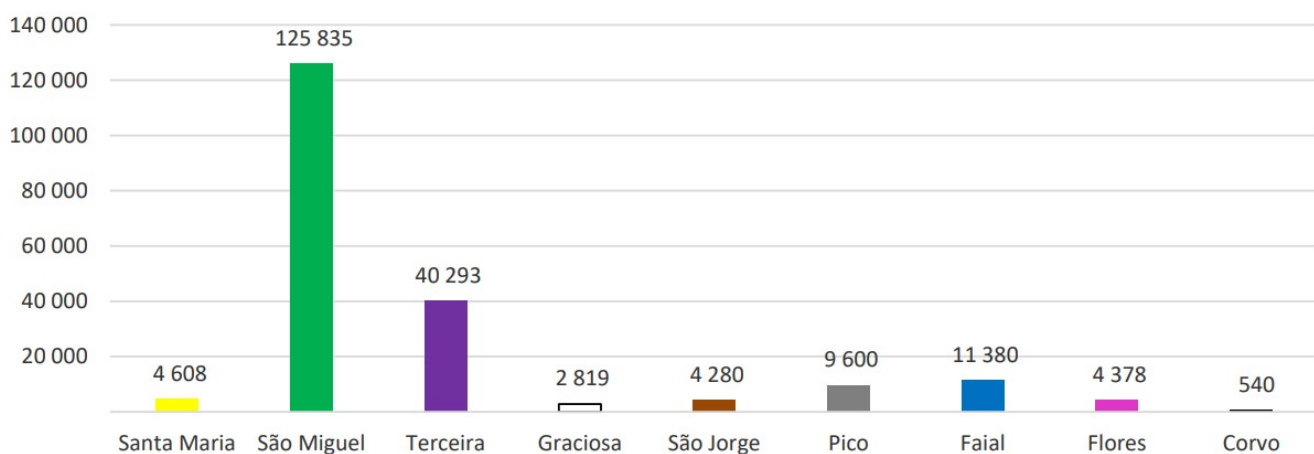
Figura 2 – Desembarque de passageiros, por tipo de voo, nos aeroportos dos Açores

– 2025.



Por ilha, todas apresentaram variação homóloga mensal positiva no desembarque de passageiros aéreos, exceto Santa Maria (-9,1%): Corvo (42,5%), Flores (21,2%), Faial (12,5%), São Miguel (12,0%), Terceira (11,0%), Pico (10,7%), São Jorge (9,8%) e Graciosa (8,2%)

Figura 3 – Desembarque de passageiros, por ilha, no mês de referência.



Quadro 2 – Passageiros desembarcados por ilha.

Movimento de Passageiros Aéreos – abril 2025

		jan	fev	mar	abr	mai	jun	jul	ago	set	out	nov	dez	Acumulado homólogo
Açores	2024	108 818	114 338	146 079	182 997	209 208	251 267	303 985	307 520	248 485	183 895	131 299	127 204	552 232
	2025	116 533	113 593	149 413	203 733									583 272
Santa Maria	2024	3 445	3 504	4 089	5 072	5 138	6 063	8 821	8 689	6 798	4 567	3 623	3 673	16 110
	2025	3 546	3 323	3 764	4 608									15 241
São Miguel	2024	61 655	65 593	85 646	112 349	124 800	148 730	172 181	174 206	147 572	111 588	74 632	74 406	325 243
	2025	67 206	65 619	86 905	125 835									345 565
Terceira	2024	26 159	28 341	34 397	36 295	42 030	50 023	60 820	63 671	48 655	38 123	33 305	30 654	125 192
	2025	27 716	28 165	35 370	40 293									131 544
Graciosa	2024	2 132	2 051	2 546	2 606	2 804	3 556	5 051	4 745	3 526	2 579	2 227	2 040	9 335
	2025	2 261	2 328	2 315	2 819									9 723
São Jorge	2024	2 810	2 540	2 932	3 899	4 884	5 503	7 836	7 661	5 519	3 633	2 869	2 787	12 181
	2025	2 810	2 406	3 309	4 280									12 805
Pico	2024	4 132	4 223	5 390	8 670	10 108	13 565	18 084	17 184	13 113	7 925	4 769	4 963	22 415
	2025	3 627	3 724	6 218	9 600									23 169
Faial	2024	6 444	6 219	8 518	10 114	13 568	16 154	21 191	21 371	15 577	11 104	7 659	6 686	31 295
	2025	7 457	6 266	9 073	11 380									34 176
Flores	2024	1 715	1 568	2 201	3 612	5 401	7 097	9 128	9 186	7 083	3 974	1 902	1 706	9 096
	2025	1 632	1 503	2 078	4 378									9 591
Corvo	2024	326	299	360	380	475	576	873	807	642	402	313	289	1 365
	2025	278	259	381	540									1 458

Fonte: ANA - Aeroportos de Portugal, SA (Direção dos Aeroportos dos Açores); ACL - Aerogare Civil das Lajes; SATA - Gestão de Aeródromos, SA.

¹ tvh – taxa de variação homóloga