

Movimento de Passageiros Aéreos – março 2025

Posted on 9 de Abril, 2025

Em março de 2025 desembarcaram nos aeroportos dos Açores 149 413 passageiros, verificando-se uma variação positiva de 2,3% em relação ao mesmo mês do ano anterior. A taxa de variação homóloga do número de passageiros desembarcados no primeiro trimestre de 2025 foi positiva, de 2,8%

No mês de março de 2025 desembarcaram nos aeroportos dos Açores 149 413 passageiros (tvh¹: +2,3%). Os passageiros desembarcados com origem noutras regiões do território nacional atingiram os 72 986, interilhas 61 551 e internacionais 14 876.

Quanto ao número de passageiros embarcados, no total, ascendeu a 147 338 (tvh: +2,8%).

Relativamente à tipologia de voo, verificou-se uma variação homóloga positiva de 5,3% dos passageiros embarcados nos voos territoriais e de 1,6% nos voos interilhas. Em sentido contrário, verificou-se variação homóloga negativa de 4,0% nos voos internacionais.

Quadro 1 – Movimento de passageiros por tipologia do voo.

Movimento de Passageiros Aéreos – março 2025

		jan	fev	mar	abr	mai	jun	jul	ago	set	out	nov	dez	Acumulado homólogo
Embarcados	2024	110 160	114 316	143 312	175 003	208 061	243 263	287 230	317 288	266 202	193 230	137 779	120 699	367 788
	2025	118 698	112 260	147 338										378 296
Interilhas	2024	48 386	48 937	60 524	70 412	87 579	103 585	134 196	144 147	110 339	75 555	57 784	52 278	157 847
	2025	49 565	47 556	61 520										158 641
Territorial	2024	51 942	57 364	68 358	84 204	92 909	98 358	98 980	114 236	106 258	89 342	65 654	57 670	177 664
	2025	57 007	55 633	71 968										184 608
Internacional	2024	9 832	8 015	14 430	20 387	27 573	41 320	54 054	58 905	49 605	28 333	14 341	10 751	32 277
	2025	12 126	9 071	13 850										35 047
Desembarcados	2024	108 818	114 338	146 079	182 997	209 208	251 267	303 985	307 520	248 485	183 895	131 299	127 204	369 235
	2025	116 533	113 593	149 413										379 539
Interilhas	2024	48 354	49 020	60 600	70 262	87 507	103 280	134 233	143 720	110 417	75 221	57 700	52 391	157 974
	2025	49 277	47 489	61 551										158 317
Territorial	2024	51 622	55 715	70 259	89 857	91 866	98 724	111 488	110 254	93 159	85 744	61 854	61 821	177 596
	2025	56 636	54 665	72 986										184 287
Internacional	2024	8 842	9 603	15 220	22 878	29 835	49 263	58 264	53 546	44 909	22 930	11 745	12 992	33 665
	2025	10 620	11 439	14 876										36 935

Fonte: ANA - Aeroportos de Portugal, SA (Direção dos Aeroportos dos Açores); ACL - Aerogare Civil das Lajes; SATA - Gestão de Aeródromos, SA.

Quanto ao desembarque de passageiros, também por tipologia de voo, ocorreu um acréscimo mensal homólogo de 3,9% dos passageiros desembarcados nos voos territoriais e, igualmente, de 1,6% nos voos interilhas. Em sentido contrário, verificou-se uma variação homóloga negativa de 2,3% nos voos internacionais.

Figura 1 – Desembarque de passageiros nos aeroportos dos Açores.

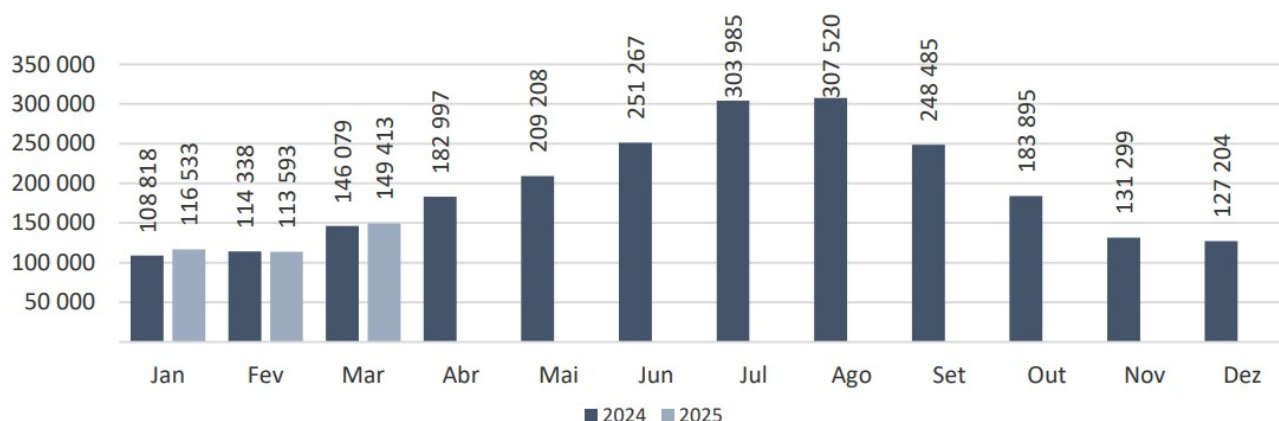
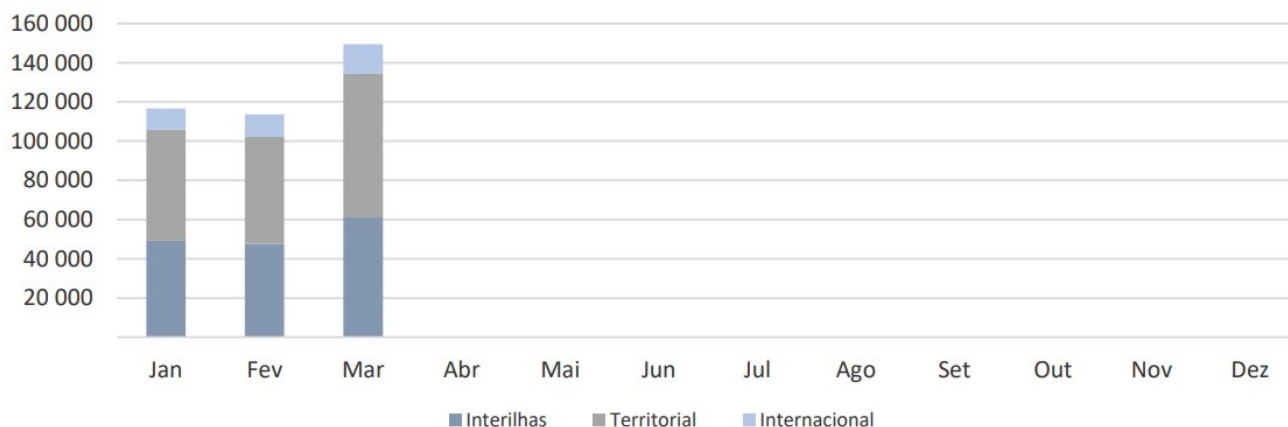
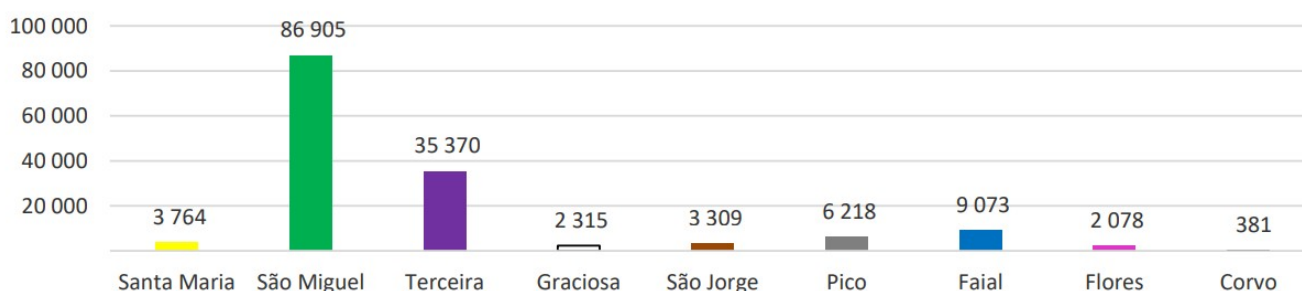


Figura 2 – Desembarque de passageiros, por tipo de voo, nos aeroportos dos Açores – 2025.



Por ilha, as que apresentaram variação homóloga mensal positiva no desembarque de passageiros aéreos foram: Pico (15,4%), São Jorge (12,9%), Faial (6,5%), Corvo (5,8%), Terceira (2,8%) e São Miguel (1,5%). Em sentido inverso, Graciosa (-9,1%), Santa Maria (-7,9%) e Flores (-5,6%) apresentaram variação homóloga mensal negativa no desembarque de passageiros.

Figura 3 – Desembarque de passageiros, por ilha, no mês de referência.



Relativamente à variação homóloga dos passageiros desembarcados por ilha no primeiro trimestre de 2025, verifica-se a maior variação positiva no Faial, com 7,6%, seguindo-se São Miguel, com 3,2%, São Jorge, com 2,9%, Terceira e Graciosa, ambas com 2,6%. As ilhas do Corvo, com -6,8%, das Flores, com -4,9%, de Santa Maria, com -3,7% e do Pico, com -1,3%, apresentam variação homóloga negativa dos passageiros desembarcados no mesmo período.

Quadro 2 – Passageiros desembarcados por ilha.

Movimento de Passageiros Aéreos – março 2025

		jan	fev	mar	abr	mai	jun	jul	ago	set	out	nov	dez	Acumulado homólogo
Açores	2024	108 818	114 338	146 079	182 997	209 208	251 267	303 985	307 520	248 485	183 895	131 299	127 204	369 235
	2025	116 533	113 593	149 413										379 539
Santa Maria	2024	3 445	3 504	4 089	5 072	5 138	6 063	8 821	8 689	6 798	4 567	3 623	3 673	11 038
	2025	3 546	3 323	3 764										10 633
São Miguel	2024	61 655	65 593	85 646	112 349	124 800	148 730	172 181	174 206	147 572	111 588	74 632	74 406	212 894
	2025	67 206	65 619	86 905										219 730
Terceira	2024	26 159	28 341	34 397	36 295	42 030	50 023	60 820	63 671	48 655	38 123	33 305	30 654	88 897
	2025	27 716	28 165	35 370										91 251
Graciosa	2024	2 132	2 051	2 546	2 606	2 804	3 556	5 051	4 745	3 526	2 579	2 227	2 040	6 729
	2025	2 261	2 328	2 315										6 904
São Jorge	2024	2 810	2 540	2 932	3 899	4 884	5 503	7 836	7 661	5 519	3 633	2 869	2 787	8 282
	2025	2 810	2 406	3 309										8 525
Pico	2024	4 132	4 223	5 390	8 670	10 108	13 565	18 084	17 184	13 113	7 925	4 769	4 963	13 745
	2025	3 627	3 724	6 218										13 569
Faial	2024	6 444	6 219	8 518	10 114	13 568	16 154	21 191	21 371	15 577	11 104	7 659	6 686	21 181
	2025	7 457	6 266	9 073										22 796
Flores	2024	1 715	1 568	2 201	3 612	5 401	7 097	9 128	9 186	7 083	3 974	1 902	1 706	5 484
	2025	1 632	1 503	2 078										5 213
Corvo	2024	326	299	360	380	475	576	873	807	642	402	313	289	985
	2025	278	259	381										918

Fonte: ANA - Aeroportos de Portugal, SA (Direção dos Aeroportos dos Açores); ACL - Aerogare Civil das Lajes; SATA - Gestão de Aeródromos, SA.

¹tvh – taxa de variação homóloga