

Movimento Fisiológico da População

2015



Serviço Regional de Estatística dos Açores

Informar para saber...

...saber para desenvolver.

MOVIMENTO FISIOLÓGICO

2015

MOVIMENTO FISIOLÓGICO DA POPULAÇÃO

2015

ÍNDICE SISTEMÁTICO

Nota Introdutória	7
Conceitos	9
Sinais Convencionais.....	11
Quadros de Apuramentos.....	13

2015

1. Movimento fisiológico da população	15
2. Casamentos celebrados por distribuição geográfica do fato, segundo a modalidade.....	16
3. Casamentos segundo o concelho do fato por mês	17
4. Casamentos segundo o concelho do fato por grupos etários.....	18
5. Nados vivos segundo o concelho de residência por mês.....	20
6. Nados vivos dentro e fora do casamento, segundo o tipo de assistência do parto, por concelhos de residência.....	22
7. Nados vivos segundo o peso à nascença, por concelhos de residência.....	24
8. Fetos-mortos segundo o concelho de residência por mês	26
9. Óbitos menos de 1 ano segundo o concelho de residência por mês	28
10. Óbitos segundo o concelho de residência por mês	30
11. Óbitos por grupo etário e sexo, por concelhos de residência.....	32
Gráficos	35

NOTA INTRODUTÓRIA

O **Serviço Regional de Estatística dos Açores** divulga, com a presente publicação, os elementos estatísticos relativos ao Movimento Fisiológico para o ano de 2015.

O SREA tem como objetivo com estas publicações, para além da sua função de divulgação da informação estatística, dar a possibilidade aos estudantes das escolas básicas e secundárias, que têm algumas disciplinas que incluem o ensino da estatística, de fazerem uma primeira abordagem sobre a análise de dados, contribuindo assim o SREA para a promoção da literacia estatística.

Nesse sentido, divulgaremos junto das escolas o modo de aceder aos dados desta publicação no nosso portal, com o link: http://estatistica.azores.gov.pt/conteudos/Relatorios/lista_relatorios.aspx?idc=392&idsc=408&lang_id=1

Acreditando que, como diz um estaticista: “a boa análise de dados é uma mistura de senso comum, conhecimentos técnicos e curiosidade”, pensamos que a curiosidade e o bom senso podem advir da proximidade com a realidade a que a informação divulgada diz respeito, e os conhecimentos técnicos serão melhor adquiridos com os cálculos de alguns indicadores estatísticos sobre a sua região, ilha, concelho e freguesia, podendo posteriormente os resultados serem aferidos com a perceção que têm da realidade em que se inserem.

Importa salientar que os elementos relativos a 2015 têm um carácter provisório.

A estrutura básica deste volume é semelhante à anterior, dela constando: quadros de apuramentos de Casamentos, Nados Vivos, Fetos-mortos, Óbitos Totais e Óbitos de menos de um ano, por meses e por concelhos; para uma melhor compreensão do comportamento demográfico da população dos Açores, incluímos gráficos que ilustram as variações destes indicadores no ano de 2015.

Aos utilizadores, o **SREA** agradece todas as sugestões que, de alguma forma, possam contribuir para a melhoria da informação estatística a divulgar.

SREA, Junho de 2015

<p>A reprodução destes dados só é permitida com a indicação da fonte.</p>
--

CONCEITOS

CASAMENTOS - Contrato celebrado entre duas pessoas de sexo diferente que pretendem constituir família, mediante uma comunhão devida (código civil, artº 1577).

CAUSAS DE MORTE - São estabelecidas com base em elementos de ordem clínica, exame histológica, autópsia, autolavrado pela competente autoridade administrativa e outros documentos oficiais. A sua indicação é feita no certificado de óbito.

CONCELHO DE RESIDÊNCIA - O concelho do local onde os indivíduos tenham vivido a maior parte do ano.

CONCELHO DO FACTO - O concelho do local onde se verifica a ocorrência.

IDADE - Número de dias, semanas, meses ou anos completos, decorridos desde o momento do nascimento até às 0 horas da data de referência.

NADO VIVO - O produto da fecundação que após a expulsão ou extracção completa, relativamente ao corpo materno e independentemente da duração da gravidez, respira ou manifesta quaisquer sinais de vida, tais como pulsações de coração ou do cordão umbilical ou contracções efectivas de qualquer músculo sujeito à vontade, quer o cordão umbilical tenha sido cortado, quer não e quer a placenta esteja ou não retida.

ÓBITO - Desaparecimento permanente de qualquer sinal de vida em qualquer momento, após o nascimento com vida.

FETO-MORTO - O produto de fecundação cuja morte se tivesse verificado anteriormente à expulsão ou extracção completa relativamente ao corpo da mãe. Nesta publicação são considerados todos os fetos-mortos independentemente da duração da gravidez.

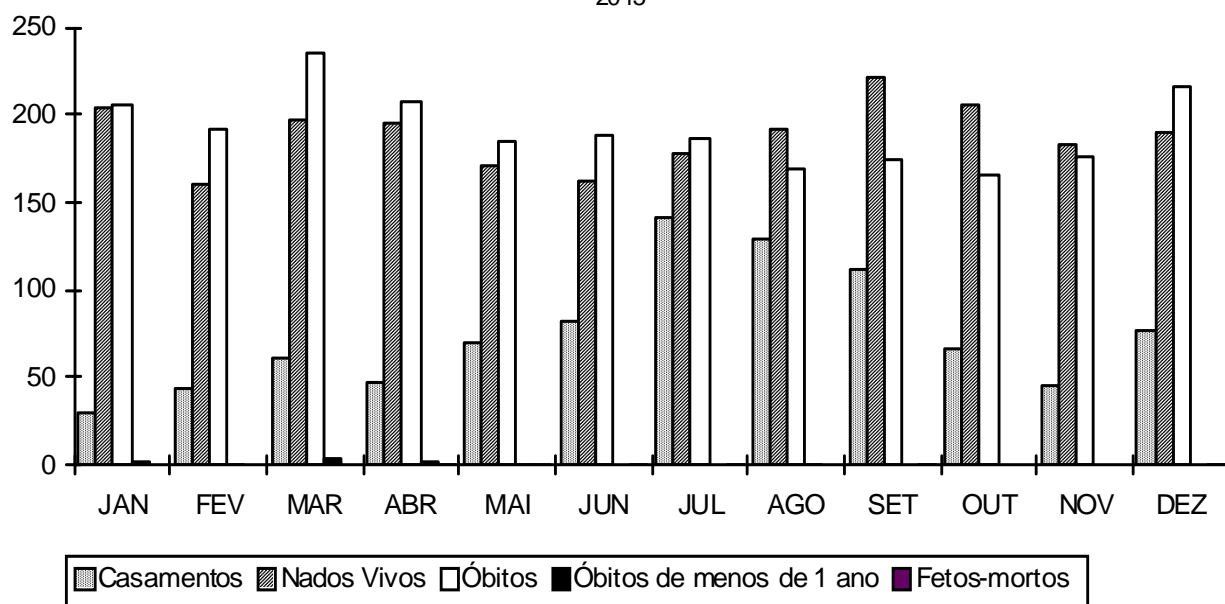
SINAIS CONVENCIONAIS

<u>H</u>	<i>Sexo masculino</i>
M	<i>Sexo feminino</i>
HM	<i>Total de sexos</i>
...	<i>Dado confidencial</i>
..	<i>Resultado nulo</i>
x	<i>Dado não disponível</i>
"	<i>Estimativa</i>
o	<i>Dado inferior a metade da unidade utilizada</i>
*	<i>Dado rectificado</i>
Nº	<i>Número</i>
%	<i>Valor em Percentagem</i>
-	<i>Fenómeno não existe</i>
p.p.	<i>Pontos percentuais</i>

Nota: *Por razões de arredondamento, os totais podem não corresponder à soma das parcelas indicadas.*

MOVIMENTO FISIOLÓGICO DA POPULAÇÃO DOS AÇORES

2015



QUADROS DE APURAMENTOS

QUADRO 1 - MOVIMENTO FISIOLÓGICO DA POPULAÇÃO
Ano: 2015

Ilha / Concelho	Casamentos	Nados vivos		Óbitos		Óbitos - 1 ano		Fetos Mortos		
		HM	H	HM	H	HM	H	HM	H	SI
AÇORES	903	2261	1 165	2304	1137	10	6	6	4	..
SANTA MARIA	13	42	20	44	29
Vila do Porto	13	42	20	44	29
SÃO MIGUEL	541	1413	743	1080	524	3	3	5	3	..
Lagoa	44	136	75	98	48
Nordeste	11	38	19	52	22
Ponta Delgada	279	683	349	593	279	3	3	4	2	..
Povoação	32	61	38	52	32
Ribeira Grande	139	373	192	204	106
Vila Franca do Campo	36	122	70	81	37	1	1	..
TERCEIRA	217	465	234	588	303	5	2	1	1	..
Angra do Heroísmo	142	298	154	366	172	2	..	1	1	..
Praia da Vitória	75	167	80	222	131	3	2
GRACIOSA	9	40	18	63	29
Santa Cruz da Graciosa	9	40	18	63	29
SÃO JORGE	26	56	28	119	59
Calheta	8	26	15	52	21
Velas	18	30	13	67	38
PICO	48	115	55	187	91	1
Lajes do Pico	15	31	17	59	32	1
Madalena	24	54	22	89	43
São Roque	9	30	16	39	16
FAIAL	41	102	54	161	78
Horta	41	102	54	161	78
FLORES	8	26	12	55	20	1	1
Lajes das Flores	2	7	3	24	8
Santa Cruz das Flores	6	19	9	31	12	1	1
CORVO	..	2	1	7	4
Corvo	..	2	1	7	4

QUADRO 2 - CASAMENTOS ⁽¹⁾ CELEBRADOS POR DISTRIBUIÇÃO GEOGRÁFICA DO FATO, SEGUNDO A MODALIDADE

Ano: 2015

Ilha / Concelho	Total de casamentos	Modalidade		
		Entre pessoas de sexo oposto	Entre pessoas do mesmo sexo - masculino	Entre pessoas do mesmo sexo - feminino
AÇORES	903	890	10	3
SANTA MARIA	13	13	-	-
Vila do Porto	13	13	-	-
SÃO MIGUEL	541	534	6	1
Lagoa	44	44	-	-
Nordeste	11	11	-	-
Ponta Delgada	279	272	6	1
Povoação	32	32	-	-
Ribeira Grande	139	139	-	-
Vila Franca do Campo	36	36	-	-
TERCEIRA	217	211	4	2
Angra do Heroísmo	142	137	4	1
Praia da Vitória	75	74	-	1
GRACIOSA	9	9	-	-
Santa Cruz da Graciosa	9	9	-	-
SÃO JORGE	26	26	-	-
Calheta	8	8	-	-
Velas	18	18	-	-
PICO	48	48	-	-
Lajes do Pico	15	15	-	-
Madalena	24	24	-	-
São Roque	9	9	-	-
FAIAL	41	41	-	-
Horta	41	41	-	-
FLORES	8	8	-	-
Lajes das Flores	2	2	-	-
Santa Cruz das Flores	6	6	-	-
CORVO	-	-	-	-
Corvo	-	-	-	-

⁽¹⁾ Com a Lei nº 9/2010 de 31 de maio, passou a ser permitido o casamento civil entre pessoas do mesmo sexo. A partir de 2010 os valores incluem casamentos celebrados entre pessoas do mesmo sexo.

QUADRO 3 - CASAMENTOS SEGUNDO O CONCELHO DO FATO, POR MÊS

Ano: 2015

Ilha / Concelho	TOTAL	Jan	Fev	Mar	Abr	Mai	Jun	Jul	Ago	Set	Out	Nov	Dez
AÇORES	903	30	43	61	47	70	82	141	129	111	67	45	77
SANTA MARIA	13	1	..	1	3	..	2	3	1	1	1
Vila do Porto	13	1	..	1	3	..	2	3	1	1	1
SÃO MIGUEL	541	22	24	38	27	42	45	88	72	66	39	29	49
Lagoa	44	1	3	1	3	9	7	6	5	3	2	4	..
Nordeste	11	1	1	2	2	1	1	2	1
Ponta Delgada	279	9	14	19	14	17	23	44	37	33	20	16	33
Povoação	32	2	..	2	..	1	2	5	7	5	3	3	2
Ribeira Grande	139	6	5	12	6	11	12	24	15	22	9	6	11
Vila Franca do Campo	36	3	1	2	2	3	1	9	7	1	5	..	2
TERCEIRA	217	5	12	13	13	16	24	35	30	32	15	9	13
Angra do Heroísmo	142	2	7	5	6	10	15	27	21	24	11	5	9
Praia da Vitória	75	3	5	8	7	6	9	8	9	8	4	4	4
GRACIOSA	9	1	2	1	..	1	1	1	1	1
Santa Cruz da Graciosa	9	1	2	1	..	1	1	1	1	1
SÃO JORGE	26	1	2	4	4	2	4	1	4	1	3
Calheta	8	2	1	..	3	..	1	1	..
Velas	18	1	2	2	3	2	1	1	3	..	3
PICO	48	1	2	4	3	3	4	8	10	4	2	1	6
Lajes do Pico	15	..	1	2	2	..	1	2	3	1	2	..	1
Madalena	24	1	1	1	..	1	3	6	5	2	4
São Roque	9	1	1	2	2	1	..	1	1
FAIAL	41	1	3	1	2	3	1	6	9	3	5	4	3
Horta	41	1	3	1	2	3	1	6	9	3	5	4	3
FLORES	8	2	1	1	2	1	..	1
Lajes das Flores	2	1	1
Santa Cruz das Flores	6	2	1	1	1	1
CORVO
Corvo

QUADRO 4 - CASAMENTOS SEGUNDO O CONCELHO DO FATO POR GRUPOS ETÁRIOS

Ano: 2015

Ilha / Concelho	Menos de 17		17-19		20-24		25-29		30-34		35-39		40-44		45-49	
	H	M	H	M	H	M	H	M	H	M	H	M	H	M	H	M
AÇORES	..	7	13	44	127	201	280	290	216	149	100	93	59	47	42	31
SANTA MARIA	1	4	5	4	3	3	2	..	1	2	1
Vila do Porto	1	4	5	4	3	3	2	..	1	2	1
SÃO MIGUEL	..	7	12	35	91	143	173	170	121	77	56	52	38	23	21	15
Lagoa	3	3	10	12	17	20	7	5	3	3	3	..	1	..
Nordeste	1	3	2	4	5	3	2	1	1
Ponta Delgada	..	5	3	7	37	55	80	88	68	49	32	33	27	19	13	10
Povoação	2	2	6	9	7	10	11	5	5	1	..	3	1
Ribeira Grande	..	2	6	22	35	51	50	40	24	7	11	6	4	4	2	2
Vila Franca do Campo	1	6	16	15	11	7	2	3	4	2	..	2	2
TERCEIRA	1	6	22	38	70	75	61	44	20	19	12	13	8	8
Angra do Heroísmo	1	3	12	19	43	54	42	31	12	12	10	8	7	6
Praia da Vitória	3	10	19	27	21	19	13	8	7	2	5	1	2
GRACIOSA	1	3	2	3	3	2	2	1	1	..
Santa Cruz da Graciosa	1	3	2	3	3	2	2	1	1	..
SÃO JORGE	2	5	5	8	7	3	5	4	1	5	4	1
Calheta	1	3	3	1	1	2	2	1	1	1
Velas	1	2	2	7	6	1	3	3	..	4	4	1
PICO	2	6	6	15	17	9	9	8	7	3	2	1	1
Lajes do Pico	2	2	7	5	1	4	2	1	..	1
Madalena	1	2	2	6	11	8	3	5	5
São Roque	1	2	2	2	1	..	2	1	1	3	1	1	1
FAIAL	1	4	4	9	9	9	10	5	6	4	3	4	4
Horta	1	4	4	9	9	9	10	5	6	4	3	4	4
FLORES	1	1	2	3	2	1	1	2	1	..	1	1
Lajes das Flores	1	1	1	1
Santa Cruz das Flores	1	1	2	2	1	1	1	1	1	1
CORVO
Corvo

50-54		55-59		60-64		65-69		70-74		75 +		TOTAL		Total de Casamentos			Ilha / Concelho
H	M	H	M	H	M	H	M	H	M	H	M	H	M	Civil	Catol.	Outra	
24	22	16	10	11	4	8	5	5	..	2	..	903	903	680	222	1	AÇORES
..	13	13	11	2	..	SANTA MARIA
..	13	13	11	2	..	Vila do Porto
11	12	10	4	4	1	2	2	2	541	541	410	130	1	SÃO MIGUEL
..	1	44	44	28	16	..	Lagoa
..	11	11	9	2	..	Nordeste
6	9	8	2	1	..	2	2	2	279	279	223	55	1	Ponta Delgada
1	..	1	32	32	25	7	..	Povoação
4	2	1	2	2	1	139	139	100	39	..	Ribeira Grande
..	1	36	36	25	11	..	Vila Franca do Campo
8	9	3	3	5	1	4	1	2	..	1	..	217	217	158	59	..	TERCEIRA
6	6	2	2	1	1	3	..	2	..	1	..	142	142	89	53	..	Angra do Heroísmo
2	3	1	1	4	..	1	1	75	75	69	6	..	Praia da Vitória
..	9	9	6	3	..	GRACIOSA
..	9	9	6	3	..	Santa Cruz da Graciosa
1	..	1	26	26	15	11	..	SÃO JORGE
..	8	8	3	5	..	Calheta
1	..	1	18	18	12	6	..	Velas
3	1	..	2	2	1	1	..	48	48	41	7	..	PICO
2	1	1	1	..	15	15	13	2	..	Lajes do Pico
1	1	..	1	2	24	24	19	5	..	Madalena
..	9	9	9	S. Roque do Pico
1	..	2	1	..	2	2	1	1	41	41	33	8	..	FAIAL
1	..	2	1	..	2	2	1	1	41	41	33	8	..	Horta
..	8	8	6	2	..	FLORES
..	2	2	1	1	..	Lajes das Flores
..	6	6	5	1	..	Santa Cruz das Flores
..	CORVO
..	Corvo

QUADRO 5 - NADOS VIVOS SEGUNDO O CONCELHO DE RESIDÊNCIA, POR MÊS

Ano: 2015

Ilha / Concelho	TOTAL		Janeiro		Fevereiro		Março		Abril		Maio		Junho	
	HM	H	HM	H	HM	H	HM	H	HM	H	HM	H	HM	H
AÇORES	2261	1165	204	104	161	88	197	95	195	101	171	99	163	81
SANTA MARIA	42	20	2	..	2	1	6	4	5	1	4	2	3	3
Vila do Porto	42	20	2	..	2	1	6	4	5	1	4	2	3	3
SÃO MIGUEL	1413	743	122	62	111	60	119	49	123	65	111	71	104	51
Lagoa	136	75	19	10	5	3	12	7	8	1	12	9	10	5
Nordeste	38	19	1	1	2	..	2	2	4	2	2	1	5	3
Ponta Delgada	683	349	62	30	64	37	63	26	60	31	49	35	50	22
Povoação	61	38	7	6	2	1	5	2	6	4	6	3	6	5
Ribeira Grande	373	192	26	12	29	14	22	6	34	19	29	16	26	11
Vila Franca do Campo	122	70	7	3	9	5	15	6	11	8	13	7	7	5
TERCEIRA	465	234	39	19	25	16	40	24	46	25	43	21	33	16
Angra do Heroísmo	298	154	29	14	18	14	21	13	30	17	36	17	23	13
Praia da Vitória	167	80	10	5	7	2	19	11	16	8	7	4	10	3
GRACIOSA	40	18	3	1	4	1	2	1	2	2	1	1	2	1
Santa Cruz da Graciosa	40	18	3	1	4	1	2	1	2	2	1	1	2	1
SÃO JORGE	56	28	7	4	2	1	5	2	2	..	2	1	2	1
Calheta	26	15	2	1	2	1	1	1	2	..	2	1	1	1
Velas	30	13	5	3	4	1	1	..
PICO	115	55	17	11	5	3	11	5	8	5	6	1	13	7
Lajes do Pico	31	17	8	4	1	1	3	3	2	..	3	..	4	4
Madalena	54	22	6	5	2	1	3	..	2	2	2	1	6	1
S. Roque do Pico	30	16	3	2	2	1	5	2	4	3	1	..	3	2
FAIAL	102	54	13	7	6	2	12	8	6	2	3	1	4	2
Horta	102	54	13	7	6	2	12	8	6	2	3	1	4	2
FLORES	26	12	5	3	2	2	3	1	1	1	2	..
Lajes das Flores	7	3	2	1	1	..	1	1	1	..
Santa Cruz das Flores	19	9	3	2	2	2	2	1	1	..
CORVO	2	1	1	..	1	1
Corvo	2	1	1	..	1	1

Julho		Agosto		Setembro		Outubro		Novembro		Dezembro		Ilha / Concelho
HM	H	HM	H	HM	H	HM	H	HM	H	HM	H	
178	100	192	92	221	111	205	96	184	100	190	98	AÇORES
4	2	2	1	7	3	3	2	1	..	3	1	SANTA MARIA
4	2	2	1	7	3	3	2	1	..	3	1	Vila do Porto
115	61	119	62	128	67	126	64	124	72	111	59	SÃO MIGUEL
10	5	9	6	17	10	11	6	9	4	14	9	Lagoa
3	2	4	2	6	3	5	1	4	2	Nordeste
61	38	56	24	55	26	62	36	58	27	43	17	Ponta Delgada
7	4	8	6	2	1	4	1	2	2	6	3	Povoação
25	9	30	16	36	18	32	16	50	36	34	19	Ribeira Grande
9	3	12	8	12	9	12	4	5	3	10	9	Vila Franca do Campo
31	20	40	17	48	23	49	18	28	14	43	21	TERCEIRA
17	10	26	11	26	13	26	9	18	10	28	13	Angra do Heroísmo
14	10	14	6	22	10	23	9	10	4	15	8	Praia da Vitória
1	1	4	..	6	3	3	1	8	5	4	1	GRACIOSA
1	1	4	..	6	3	3	1	8	5	4	1	Santa Cruz da Graciosa
7	5	5	1	7	5	5	1	6	2	6	5	SÃO JORGE
4	4	2	..	2	1	1	..	2	1	5	4	Calheta
3	1	3	1	5	4	4	1	4	1	1	1	Velas
11	6	11	5	8	2	9	4	7	1	9	5	PICO
1	1	1	..	1	..	1	..	2	..	4	4	Lajes do Pico
6	3	8	4	5	1	7	3	4	1	3	..	Madalena
4	2	2	1	2	1	1	1	1	..	2	1	S. Roque do Pico
6	4	10	6	16	7	7	5	8	6	11	4	FAIAL
6	4	10	6	16	7	7	5	8	6	11	4	Horta
3	1	1	..	1	1	3	1	2	..	3	2	FLORES
1	1	1	Lajes das Flores
2	..	1	..	1	1	3	1	1	..	3	2	Santa Cruz das Flores
..	CORVO
..	Corvo

QUADRO 6 - NADOS VIVOS DENTRO E FORA DO CASAMENTO, SEGUNDO O TIPO DE ASSISTÊNCIA DO PARTO POR CONCELHO DE RESIDÊNCIA

Ano: 2015

Ilha / Concelho	Dentro do Casamento		Fora do Casamento		TOTAL		Tipo de Assistência do Parto													
	H	M	H	M	H	M	TOTAL		Em Hospital		No domicílio c/assistência de						Sem Assistência		Noutros Locais	
							H	M	H	M	Médicos		P. Enferm.		Outros		H	M	H	M
	H	M	H	M	H	M	H	M	H	M	H	M	H	M	H	M	H	M	H	M
AÇORES	713	640	452	456	1 165	1 096	1 165	1 096	1 137	1 072	14	5	7	12	3	1	..	2	4	4
SANTA MARIA	6	10	14	12	20	22	20	22	20	21	1
Vila do Porto	6	10	14	12	20	22	20	22	20	21	1
SÃO MIGUEL	474	411	269	259	743	670	743	670	718	655	14	2	7	10	1	1	3	2
Lagoa	48	34	27	27	75	61	75	61	73	57	1	3	1	1
Nordeste	15	10	4	9	19	19	19	19	18	19	1
Ponta Delgada	211	197	138	137	349	334	349	334	339	330	7	1	3	3
Povoação	31	16	7	7	38	23	38	23	36	23	2
Ribeira Grande	123	120	69	61	192	181	192	181	184	175	3	1	4	3	1	1	1
Vila Franca do Campo	46	34	24	18	70	52	70	52	68	51	1	1	1	..
TERCEIRA	140	142	94	89	234	231	234	231	233	225	..	3	..	1	1	1	..	1
Angra do Heroísmo	92	78	62	66	154	144	154	144	154	142	..	2
Praia da Vitória	48	64	32	23	80	87	80	87	79	83	..	1	..	1	1	1	..	1
GRACIOSA	9	10	9	12	18	22	18	22	17	21	1	1	..
Santa Cruz da Graciosa	9	10	9	12	18	22	18	22	17	21	1	1	..
SÃO JORGE	18	13	10	15	28	28	28	28	28	28
Calheta	9	6	6	5	15	11	15	11	15	11
Velas	9	7	4	10	13	17	13	17	13	17
PICO	29	23	26	37	55	60	55	60	55	60
Lajes do Pico	11	5	6	9	17	14	17	14	17	14
Madalena	10	11	12	21	22	32	22	32	22	32
São Roque	8	7	8	7	16	14	16	14	16	14
FAIAL	33	23	21	25	54	48	54	48	53	48	1
Horta	33	23	21	25	54	48	54	48	53	48	1
FLORES	4	8	8	6	12	14	12	14	12	13	1
Lajes das Flores	2	3	1	1	3	4	3	4	3	3	1
Santa Cruz das Flores	2	5	7	5	9	10	9	10	9	10
CORVO	1	1	1	1	1	1	1	1
Corvo	1	1	1	1	1	1	1	1

QUADRO 7 - NADOS VIVOS SEGUNDO O PESO À NASCENÇA (GRAMAS), POR CONCELHO DE RESIDÊNCIA

Ano: 2015

Ilha / Concelho	-1000		1000-1499		1500-1999		2000-2499		2500-2999		3000-3499	
	H	M	H	M	H	M	H	M	H	M	H	M
AÇORES	2	3	13	5	20	23	67	82	235	279	442	488
SANTA MARIA	2	1	8	8	7	6
Vila do Porto	2	1	8	8	7	6
SÃO MIGUEL	2	1	10	3	9	21	40	52	146	153	273	305
Lagoa	1	1	1	3	4	13	15	30	27
Nordeste	3	1	2	4	10	10
Ponta Delgada	1	1	6	3	5	10	16	26	80	77	121	153
Povoação	1	1	3	2	5	3	14	10
Ribeira Grande	3	..	2	5	12	14	31	48	74	77
Vila Franca do Campo	1	4	3	5	15	6	24	28
TERCEIRA	..	1	1	..	5	2	17	10	34	65	106	107
Angra do Heroísmo	..	1	2	1	12	5	19	43	72	68
Praia da Vitória	1	..	3	1	5	5	15	22	34	39
GRACIOSA	2	3	7	7	10
Santa Cruz da Graciosa	2	3	7	7	10
SÃO JORGE	2	5	4	4	7	11	11
Calheta	4	1	1	4	5	5
Velas	2	1	3	3	3	6	6
..
PICO	..	1	1	..	2	7	19	22	17	22
Lajes do Pico	..	1	1	..	6	8	4	2
Madalena	1	..	1	5	9	10	6	14
São Roque	2	4	4	7	6
FAIAL	4	5	19	12	19	23
Horta	4	5	19	12	19	23
FLORES	2	2	1	1	4	2	4
Lajes das Flores	1	..	1	1	1
Santa Cruz das Flores	2	2	..	1	3	1	3
CORVO	1	1
Corvo	1	1

3500-3999		4000-4499		4500-4999		+5000		Ignorado		Ilha / Concelho
H	M	H	M	H	M	H	M	H	M	
304	175	69	35	13	6	AÇORES
3	7	SANTA MARIA
3	7	Vila do Porto
203	107	49	24	11	4	SÃO MIGUEL
25	14	2	Lagoa
4	2	..	2	Nordeste
89	48	25	12	6	4	Ponta Delgada
12	6	3	1	Povoação
51	29	14	8	5	Ribeira Grande
22	8	5	1	Vila Franca do Campo
58	36	11	9	2	1	TERCEIRA
39	18	8	7	2	1	Angra do Heroísmo
19	18	3	2	Praia da Vitória
8	3	GRACIOSA
8	3	Santa Cruz da Graciosa
7	4	1	SÃO JORGE
4	1	1	Calheta
3	3	Velas
12	7	4	1	PICO
5	3	1	Lajes do Pico
4	3	1	Madalena
3	1	2	1	São Roque
9	7	3	1	FAIAL
9	7	3	1	Horta
4	4	1	1	FLORES
2	1	Lajes das Flores
2	3	1	1	Santa Cruz das Flores
..	CORVO
..	Corvo

QUADRO 8 - FETOS MORTOS SEGUNDO O CONCELHO DE RESIDÊNCIA, POR MÊS

Ano: 2015

Ilha / Concelho	TOTAL		Janeiro		Fevereiro		Março		Abril		Maio		Junho	
	HM	H	HM	H	HM	H	HM	H	HM	H	HM	H	HM	H
AÇORES	6	4	1	..	1	1	1	1
SANTA MARIA
Vila do Porto
SAO MIGUEL	5	3	1	..	1	1	1	1
Lagoa
Nordeste
Ponta Delgada	4	2	1	1	1
Povoação
Ribeira Grande
Vila Franca do Campo	1	1	1	1
TERCEIRA	1	1
Angra do Heroísmo	1	1
Praia da Vitória
GRACIOSA
Santa Cruz da Graciosa
SAO JORGE
Calheta
Velas
PICO
Lajes do Pico
Madalena
S. Roque do Pico
FAIAL
Horta
FLORES
Lajes das Flores
Santa Cruz das Flores
CORVO
Corvo

Julho		Agosto		Setembro		Outubro		Novembro		Dezembro		Ilha / Concelho
HM	H	HM	H	HM	H	HM	H	HM	H	HM	H	
1	1	1	1	1	..	AÇORES
..	SANTA MARIA
..	Vila do Porto
..	1	1	1	..	SÃO MIGUEL
..	Lagoa
..	Nordeste
..	1	1	1	..	Ponta Delgada
..	Povoação
..	Ribeira Grande
..	Vila Franca do Campo
1	1	TERCEIRA
1	1	Angra do Heroísmo
..	Praia da Vitória
..	GRACIOSA
..	Santa Cruz da Graciosa
..	SÃO JORGE
..	Calheta
..	Velas
..	PICO
..	Lajes do Pico
..	Madalena
..	S. Roque do Pico
..	FAIAL
..	Horta
..	FLORES
..	Lajes das Flores
..	Santa Cruz das Flores
..	CORVO
..	Corvo

QUADRO 9 - ÓBITOS MENOS DE 1 ANO SEGUNDO O CONCELHO DE RESIDÊNCIA, POR MÊS

Ano: 2015

Ilha / Concelho	TOTAL		Janeiro		Fevereiro		Março		Abril		Maio		Junho	
	HM	H	HM	H	HM	H	HM	H	HM	H	HM	H	HM	H
AÇORES	10	6	2	1	1	..	3	3	2	..	1	1
SANTA MARIA
Vila do Porto
SÃO MIGUEL	3	3	1	1	2	2
Lagoa
Nordeste
Ponta Delgada	3	3	1	1	2	2
Povoação
Ribeira Grande
Vila Franca do Campo
TERCEIRA	5	2	1	2	..	1	1
Angra do Heroísmo	2	1	1
Praia da Vitória	3	2	1	..	1	1
GRACIOSA
Santa Cruz da Graciosa
SÃO JORGE
Calheta
Velas
PICO	1	..	1
Lajes do Pico	1	..	1
Madalena
SÃO Roque do Pico
FAIAL
Horta
FLORES	1	1	1	1
Lajes das Flores
Santa Cruz das Flores	1	1	1	1
CORVO
Corvo

Julho		Agosto		Setembro		Outubro		Novembro		Dezembro		Ilha / Concelho
HM	H	HM	H	HM	H	HM	H	HM	H	HM	H	
..	..	1	1	AÇORES
..	SANTA MARIA
..	Vila do Porto
..	SÃO MIGUEL
..	Lagoa
..	Nordeste
..	Ponta Delgada
..	Povoação
..	Ribeira Grande
..	Vila Franca do Campo
..	..	1	1	TERCEIRA
..	Angra do Heroísmo
..	..	1	1	Praia da Vitória
..	GRACIOSA
..	Santa Cruz da Graciosa
..	SÃO JORGE
..	Calheta
..	Velas
..	PICO
..	Lajes do Pico
..	Madalena
..	SÃO Roque do Pico
..	FAIAL
..	Horta
..	FLORES
..	Lajes das Flores
..	Santa Cruz das Flores
..	CORVO
..	Corvo

QUADRO 10 - ÓBITOS SEGUNDO O CONCELHO DE RESIDÊNCIA, POR MÊS

Ano: 2015

Ilha / Concelho	TOTAL		Janeiro		Fevereiro		Março		Abril		Maio		Junho	
	HM	H	HM	H	HM	H	HM	H	HM	H	HM	H	HM	H
AÇORES	2304	1137	206	101	191	93	235	116	208	97	185	87	189	99
SANTA MARIA	44	29	4	1	2	1	6	2	3	3	2	1	3	2
Vila do Porto	44	29	4	1	2	1	6	2	3	3	2	1	3	2
SÃO MIGUEL	1080	524	98	45	89	44	105	51	86	37	83	38	91	48
Lagoa	98	48	8	3	8	3	11	7	6	..	11	9	7	5
Nordeste	52	22	3	2	2	..	8	4	5	3	6	2	1	..
Ponta Delgada	593	279	54	24	57	29	51	21	51	23	37	12	49	26
Povoação	52	32	3	2	3	2	10	6	4	..	5	3	8	5
Ribeira Grande	204	106	18	9	13	7	19	12	16	9	18	10	18	8
Vila Franca do Campo	81	37	12	5	6	3	6	1	4	2	6	2	8	4
TERCEIRA	588	303	60	33	49	22	58	24	58	31	46	22	52	29
Angra do Heroísmo	366	172	28	13	34	14	37	14	36	19	30	14	34	16
Praia da Vitória	222	131	32	20	15	8	21	10	22	12	16	8	18	13
GRACIOSA	63	29	3	1	10	5	9	7	3	1	4	2	3	1
Santa Cruz da Graciosa	63	29	3	1	10	5	9	7	3	1	4	2	3	1
SÃO JORGE	119	59	6	4	13	7	14	8	14	5	11	7	7	4
Calheta	52	21	2	1	8	4	7	3	5	1	3	2	3	2
Velas	67	38	4	3	5	3	7	5	9	4	8	5	4	2
PICO	187	91	20	10	8	6	23	11	17	8	18	9	12	5
Lajes do Pico	59	32	7	3	1	1	7	4	4	1	4	3	3	2
Madalena	89	43	10	5	2	2	11	6	7	5	12	5	8	3
São Roque	39	16	3	2	5	3	5	1	6	2	2	1	1	..
FAIAL	161	78	12	6	16	7	15	9	21	11	17	7	14	7
Horta	161	78	12	6	16	7	15	9	21	11	17	7	14	7
FLORES	55	20	3	1	2	..	4	3	5	1	4	1	7	3
Lajes das Flores	24	8	1	..	1	..	1	1	1	..	3	1	5	2
Santa Cruz das Flores	31	12	2	1	1	..	3	2	4	1	1	..	2	1
CORVO	7	4	2	1	1	1	1
Corvo	7	4	2	1	1	1	1

Julho		Agosto		Setembro		Outubro		Novembro		Dezembro		Ilha / Concelho
HM	H	HM	H	HM	H	HM	H	HM	H	HM	H	
186	82	169	94	175	100	166	89	177	85	217	94	AÇORES
5	4	4	3	6	6	1	1	3	3	5	2	SANTA MARIA
5	4	4	3	6	6	1	1	3	3	5	2	Vila do Porto
87	39	86	47	87	53	83	43	83	39	102	40	SÃO MIGUEL
10	6	12	5	8	4	7	3	4	1	6	2	Lagoa
3	1	5	2	5	1	4	1	5	1	5	5	Nordeste
47	19	47	29	43	30	46	24	44	20	67	22	Ponta Delgada
1	1	2	2	6	4	1	1	6	5	3	1	Povoação
18	7	16	7	18	11	14	9	19	9	17	8	Ribeira Grande
8	5	4	2	7	3	11	5	5	3	4	2	Vila Franca do Campo
52	20	39	25	39	21	49	29	37	22	49	25	TERCEIRA
35	15	26	15	26	12	27	16	24	13	29	11	Angra do Heroísmo
17	5	13	10	13	9	22	13	13	9	20	14	Praia da Vitória
2	2	4	1	6	4	3	1	7	2	9	2	GRACIOSA
2	2	4	1	6	4	3	1	7	2	9	2	Santa Cruz da Graciosa
12	4	12	5	6	3	3	2	13	8	8	2	SÃO JORGE
8	2	3	..	3	2	1	1	5	3	4	..	Calheta
4	2	9	5	3	1	2	1	8	5	4	2	Velas
13	7	13	6	16	8	10	6	15	3	22	12	PICO
3	2	4	2	9	4	6	4	3	..	8	6	Lajes do Pico
7	3	5	3	5	3	2	1	8	2	12	5	Madalena
3	2	4	1	2	1	2	1	4	1	2	1	São Roque
9	4	7	4	11	4	10	5	13	7	16	7	FAIAL
9	4	7	4	11	4	10	5	13	7	16	7	Horta
6	2	3	2	4	1	6	2	6	1	5	3	FLORES
5	1	1	1	3	1	3	1	Lajes das Flores
1	1	2	1	4	1	6	2	3	..	2	2	Santa Cruz das Flores
..	..	1	1	1	1	1	CORVO
..	..	1	1	1	1	1	Corvo

QUADRO 11 - ÓBITOS POR GRUPO ETÁRIO E SEXO, POR CONCELHO DE RESIDÊNCIA

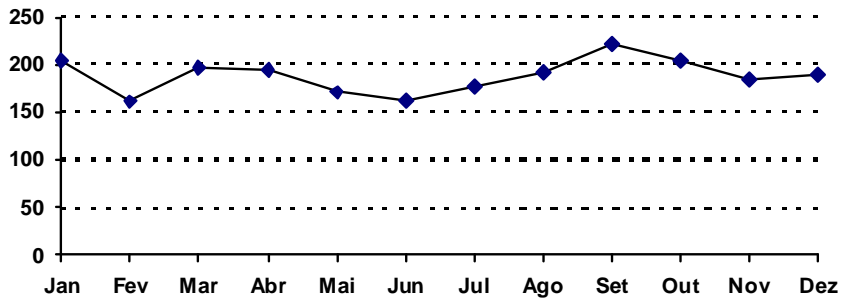
Ano: 2015

Ilha / Concelho	TOTAL		-1 ANO		1 - 4		5 - 9		10 - 14		15 - 19		20 - 24		25 - 29		30 - 34		35 - 39	
	H	M	H	M	H	M	H	M	H	M	H	M	H	M	H	M	H	M	H	M
AÇORES	1137	1167	6	4	3	2	1	2	..	6	3	8	3	9	3	17	4
SANTA MARIA	29	15	1
Vila do Porto	29	15	1
SÃO MIGUEL	524	556	3	..	3	2	..	2	..	4	2	2	2	6	1	9	4
Lagoa	48	50	1	1	1	1
Nordeste	22	30	1
Ponta Delgada	279	314	3	..	1	1	..	1	..	2	..	1	2	3	1	8	2
Povoação	32	20	1	..	1
Ribeira Grande	106	98	1	1	..	1	..	1	1	1
Vila Franca do Campo	37	44	1	1
TERCEIRA	303	285	2	3	1	1	..	1	2	1	6	..
Angra do Heroísmo	172	194	..	2	1	1	1	..	2	..
Praia da Vitória	131	91	2	1	1	1	1	4	..
GRACIOSA	29	34
Santa Cruz da Graciosa	29	34
SÃO JORGE	59	60	1	2
Calheta	21	31
Velas	38	29	1	2
PICO	91	96	..	1	1	..	3	1	..
Lajes do Pico	32	27	..	1
Madalena	43	46	1	..	3	1	..
São Roque	16	23
FAIAL	78	83	1	1	1	..
Horta	78	83	1	1	1	..
FLORES	20	35	1
Lajes das Flores	8	16
Santa Cruz das Flores	12	19	1
CORVO	4	3
Corvo	4	3

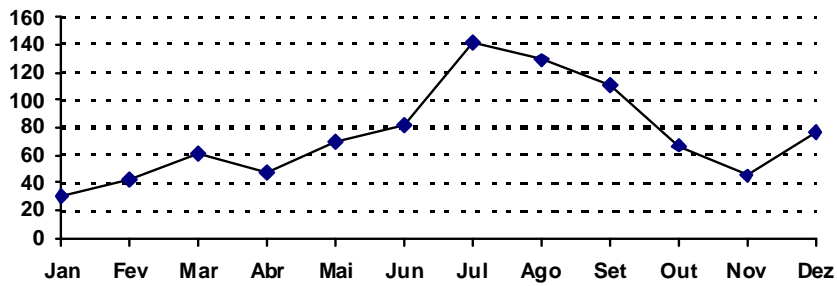
40 - 44		45 - 49		50 - 54		55 - 59		60 - 64		65 - 69		70 - 74		75 - 79		80 - 84		85 e mais		Ignorada		Ilha / Concelho
H	M	H	M	H	M	H	M	H	M	H	M	H	M	H	M	H	M	H	M	H	M	
27	13	35	15	64	26	77	40	103	42	96	42	130	98	154	136	180	231	218	506	AÇORES
..	1	2	..	1	..	7	1	1	8	3	4	3	5	7	SANTA MARIA
..	1	2	..	1	..	7	1	1	8	3	4	3	5	7	Vila do Porto
20	5	19	8	36	13	40	21	52	20	42	19	64	54	55	58	77	101	88	248	SÃO MIGUEL
3	..	1	1	5	..	5	2	2	..	5	1	12	7	5	7	4	9	4	21	Lagoa
..	1	1	1	2	2	3	2	..	3	2	2	2	4	4	6	16	Nordeste
11	4	10	5	20	7	21	11	31	13	26	10	31	30	30	28	38	52	41	149	Ponta Delgada
1	..	1	..	3	..	3	2	3	..	4	..	2	4	1	3	7	5	5	6	Povoação
5	1	6	1	6	3	9	4	9	3	1	6	12	9	10	14	20	18	22	39	Ribeira Grande
..	..	1	1	1	2	1	..	5	1	4	2	4	2	7	4	4	13	10	17	Vila Franca do Campo
1	4	9	4	12	6	24	11	19	12	34	12	34	23	48	38	47	52	64	117	TERCEIRA
..	2	7	2	8	4	14	8	14	6	16	8	24	13	28	29	20	34	37	85	Angra do Heroísmo
1	2	2	2	4	2	10	3	5	6	18	4	10	10	20	9	27	18	27	32	Praia da Vitória
2	1	2	1	3	2	1	..	3	3	5	5	4	12	9	10	GRACIOSA
2	1	2	1	3	2	1	..	3	3	5	5	4	12	9	10	Santa Cruz da Graciosa
..	..	1	..	4	1	4	1	4	2	3	2	6	6	8	7	12	14	15	26	SÃO JORGE
..	..	1	..	2	1	1	2	1	2	3	3	4	4	3	7	6	12	Calheta
..	2	1	4	..	3	..	2	..	3	3	4	3	9	7	9	14	Velas
3	..	2	..	3	1	2	3	7	1	8	3	11	3	15	14	21	23	14	47	PICO
2	..	2	..	1	1	1	1	1	..	2	1	4	1	6	5	9	4	4	13	Lajes do Pico
1	2	..	1	..	5	1	4	1	3	1	6	7	10	13	6	23	Madalena
..	2	1	..	2	1	4	1	3	2	2	6	4	11	S. Roque do Pico
1	2	3	3	4	3	4	3	8	3	8	3	10	4	10	6	9	20	19	35	FAIAL
1	2	3	3	4	3	4	3	8	3	8	3	10	4	10	6	9	20	19	35	Horta
..	..	1	..	1	1	2	1	2	2	..	3	1	4	4	5	4	6	4	13	FLORES
..	1	1	1	1	1	1	3	..	2	2	4	3	4	Lajes das Flores
..	..	1	..	1	..	1	..	1	2	..	2	..	1	4	3	2	2	1	9	Santa Cruz das Flores
..	1	1	..	2	3	CORVO
..	1	1	..	2	3	Corvo

*** GRÁFICOS**

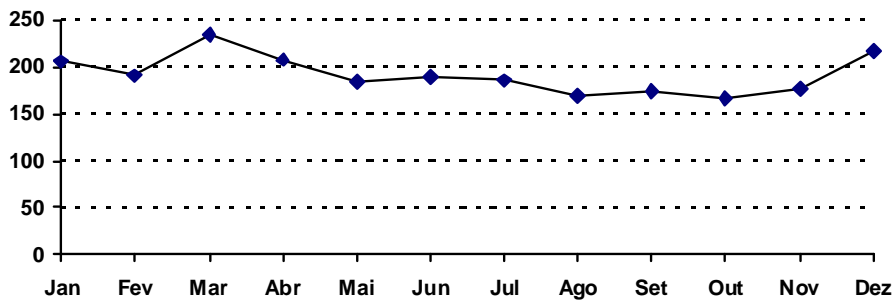
**NADOS VIVOS POR MESES
2015**



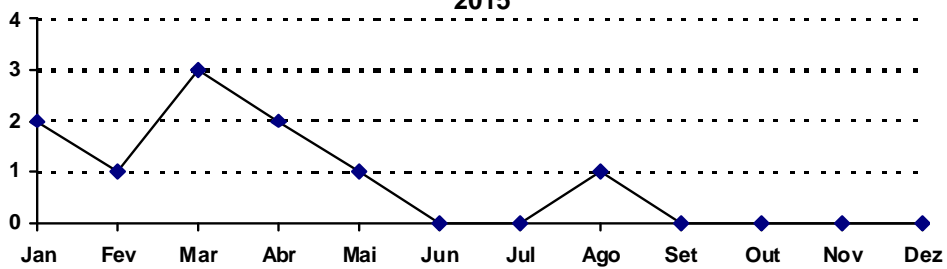
**CASAMENTOS POR MESES
2015**



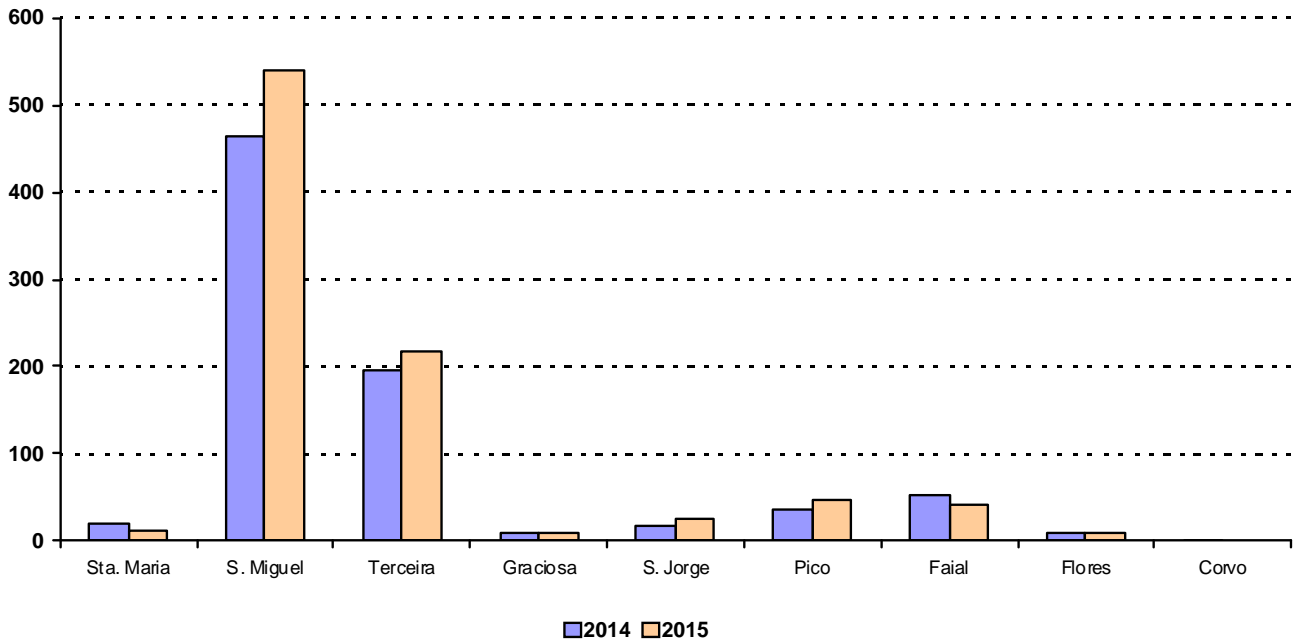
**ÓBITOS POR MESES
2015**



**ÓBITOS DE MENOS DE 1 ANO
POR MESES
2015**

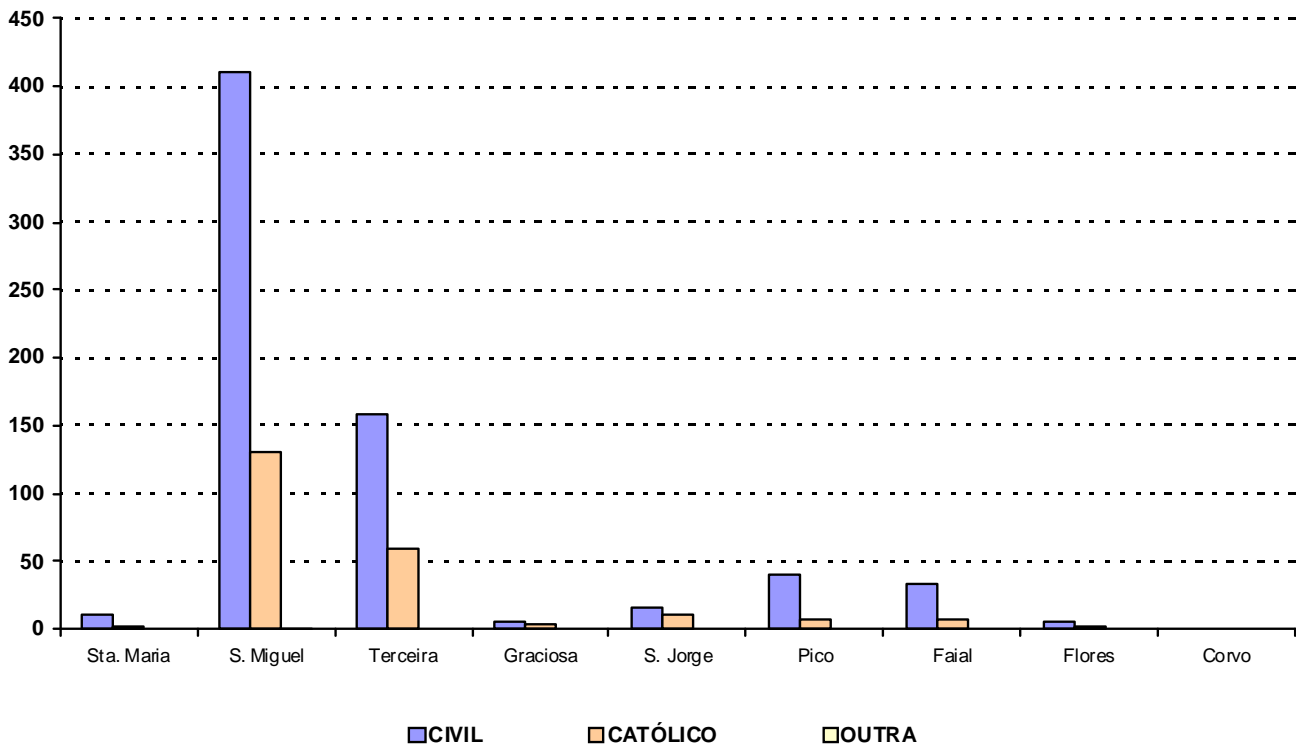


**CASAMENTOS SEGUNDO A ILHA DO FACTO
2014 - 2015**

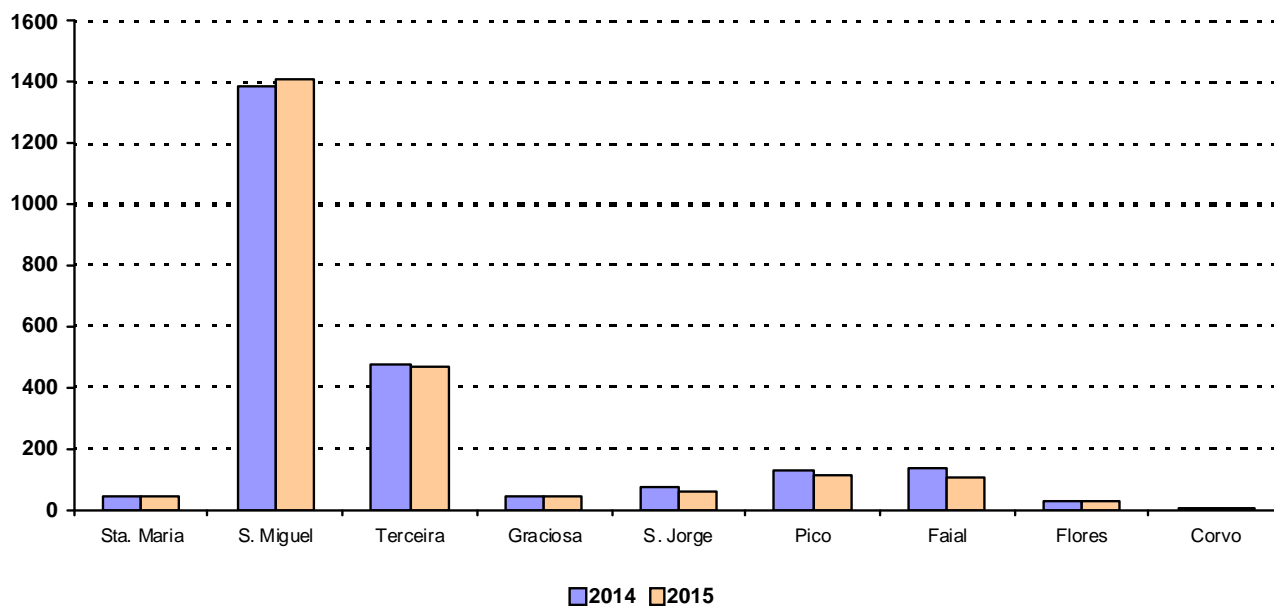


**CASAMENTOS SEGUNDO A FORMA DE CELEBRAÇÃO
POR ILHAS**

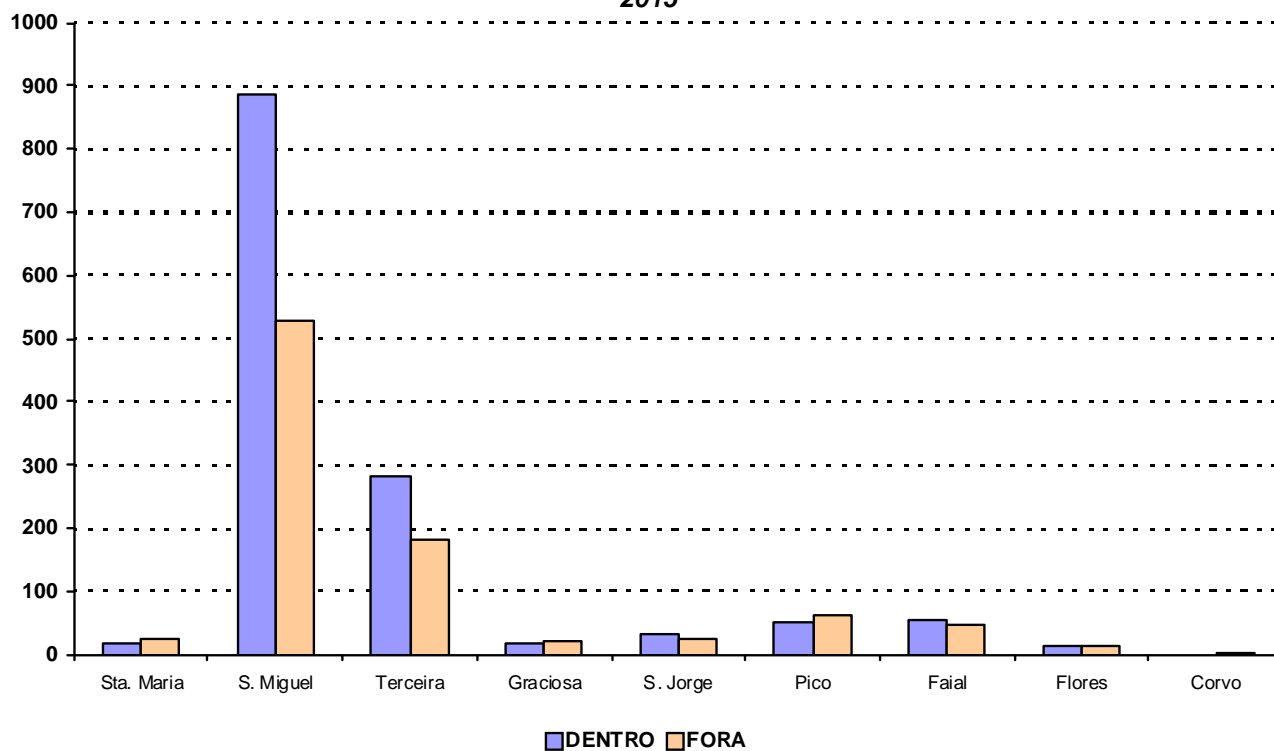
2015



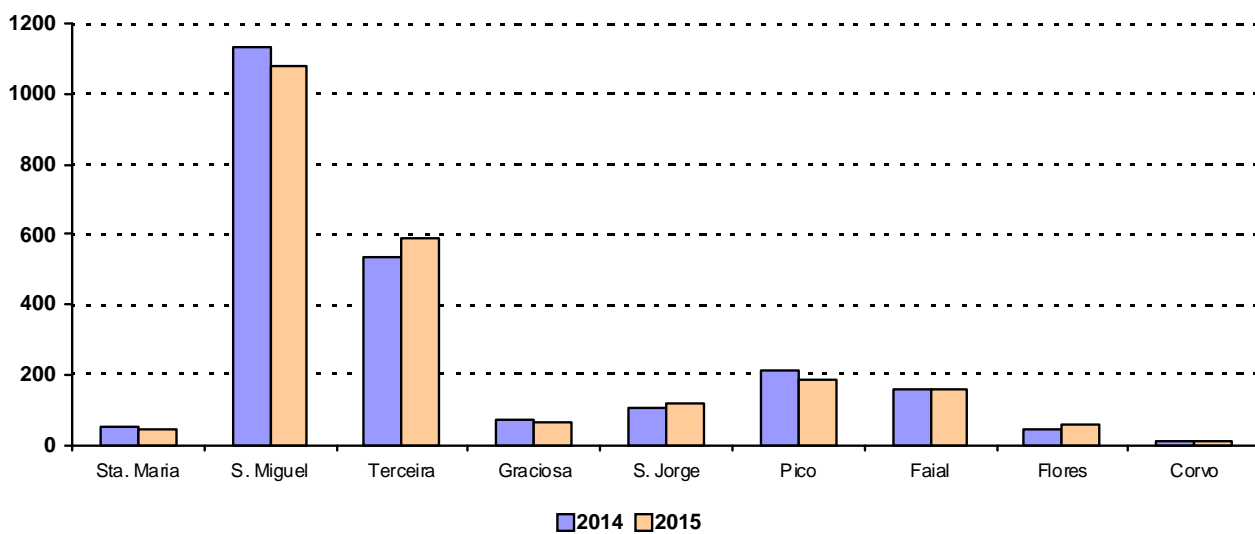
**NADOS VIVOS SEGUNDO A ILHA DE RESIDÊNCIA
2014 - 2015**



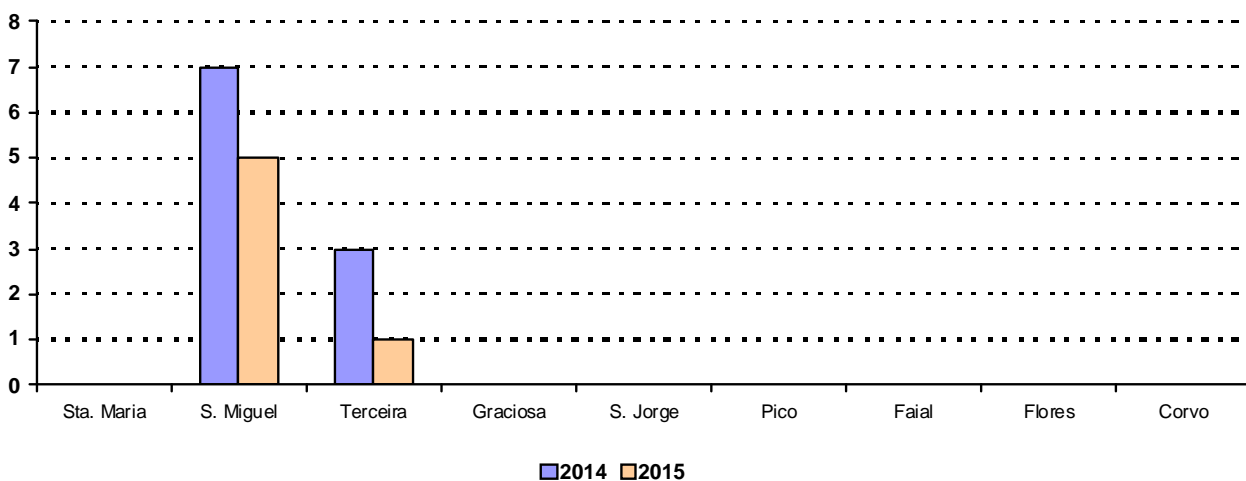
**NADOS VIVOS DENTRO E FORA DO CASAMENTO
POR ILHAS
2015**



ÓBITOS SEGUNDO A ILHA DE RESIDÊNCIA

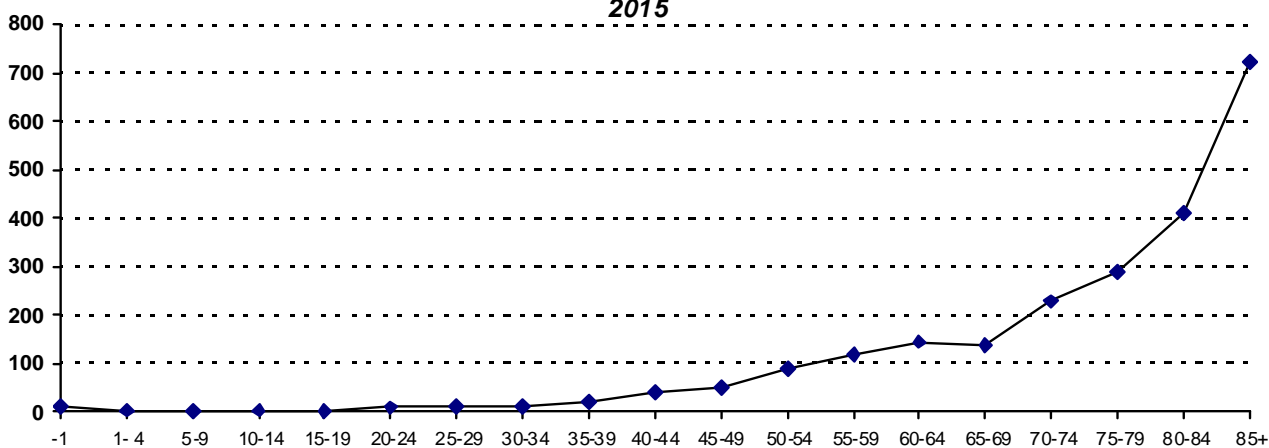


FETOS-MORTOS SEGUNDO A ILHA DE RESIDÊNCIA



ÓBITOS POR GRUPOS ETÁRIOS

AÇORES
2015



ENDEREÇOS

- **SEDE - Terceira**

Rua da Rocha, n° 26

9700 - 169 Angra do Heroísmo

Telefones: 295 204 020 Fax: 295 401 947

e-mail: srea@azores.gov.pt

Internet: <http://estatistica.azores.gov.pt>

- **Núcleo de São Miguel**

Rua do Melo, n° 75

9500 - 091 Ponta Delgada

Telefones: 296 309 030 Fax: 296 286 978

- **Núcleo do Faial**

Alameda Barão de Roches, n° 37

9900 - 104 Horta

Telefones: 292 200 900 Fax: 292 293 702



*Informar para saber...
...saber para desenvolver.*